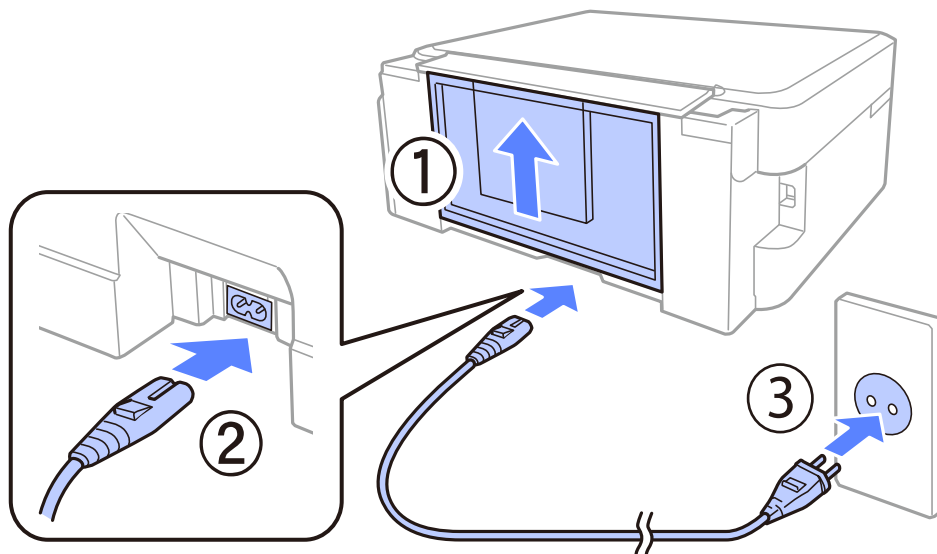

Installatie

De printer aanzetten

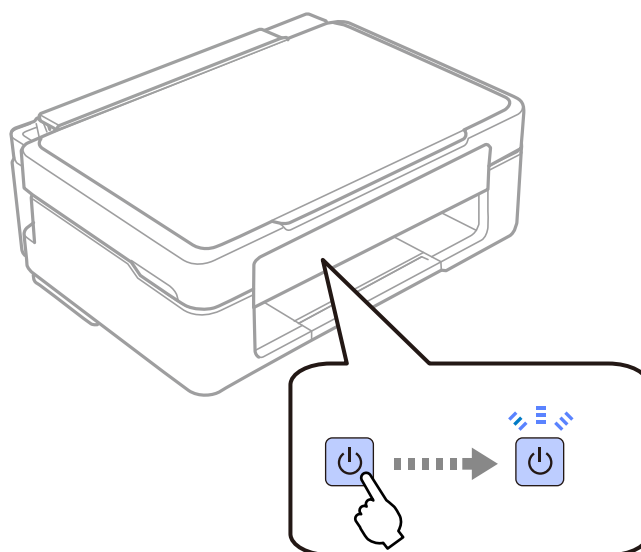
Stap. 1

Sluit het netsnoer aan en steek de stekker in het stopcontact. Ga naar de volgende stap.



Stap. 2

Zet de printer aan.



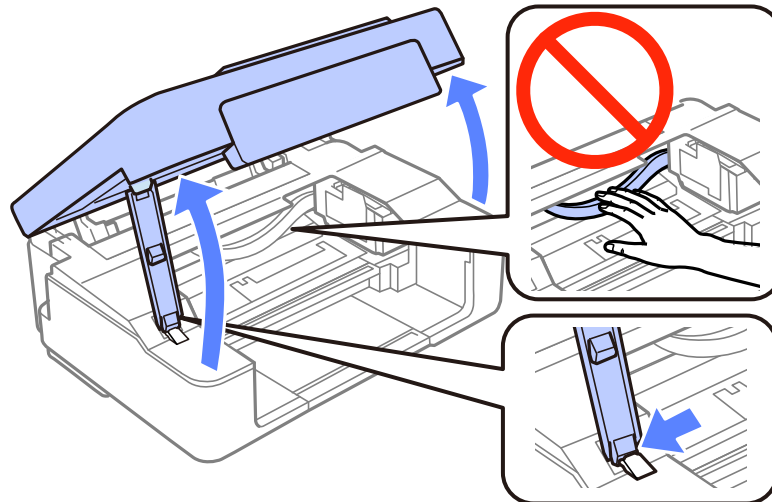
Als er een fout optreedt, controleer dan of er geen verpakkingsmateriaal in de printer is achtergebleven.

Installatie

Cartridges installeren

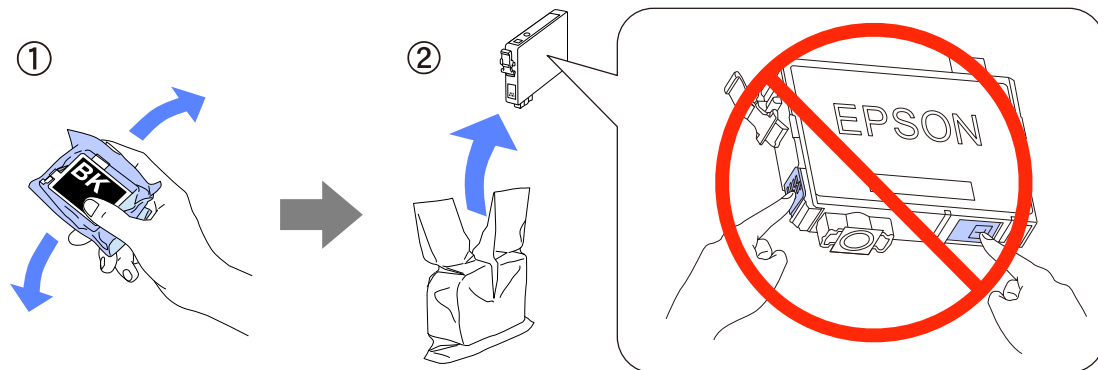
Stap. 1

Breng de scannereenheid omhoog.



Stap. 2

Schud de ZWARTE cartridge vier- of vijfmaal. Schud de andere cartridges niet. Haal alle cartridges uit de verpakking.



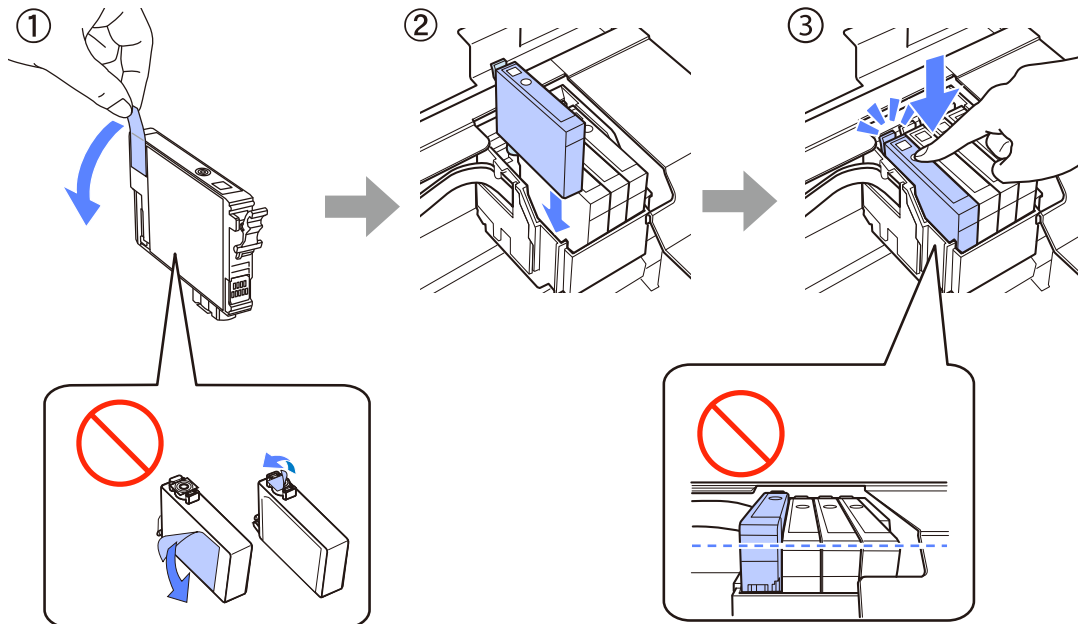
Gebruik bij de eerste installatie de cartridges die bij deze printer zijn geleverd. Deze cartridges kunnen niet worden bewaard voor later. De startcartridges worden deels verbruikt om de printkop te vullen. Met deze cartridges worden mogelijk minder pagina's afgedrukt dan met de cartridges daarna.

Raak de groene chip of het kleine venstertje aan de zijkant van de cartridge niet aan.

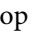
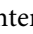
Installatie

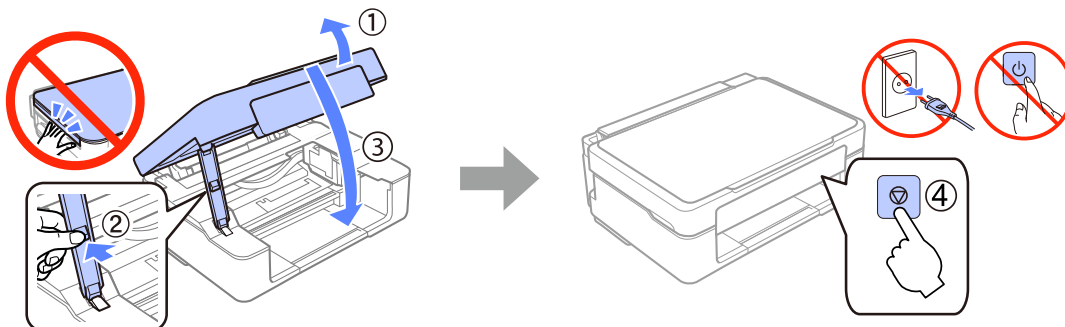
Stap. 3

Verwijder alleen de gele tape van de cartridges en plaats de cartridges vervolgens volledig in het apparaat (ze moeten vastklikken).



Stap. 4

Doe de scannereenheid voorzichtig dicht en druk vervolgens op de knop  op de printer. De inkt wordt nu geladen. Het lampje  knippert zolang inkt wordt geladen in de printer.

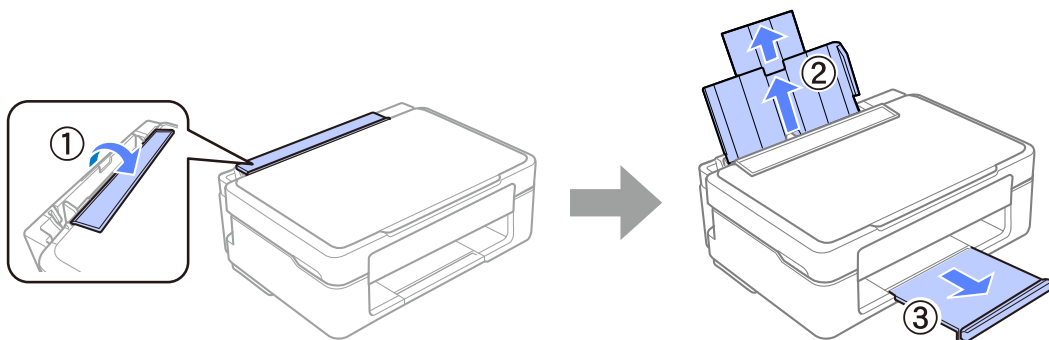


Papier

Papier laden

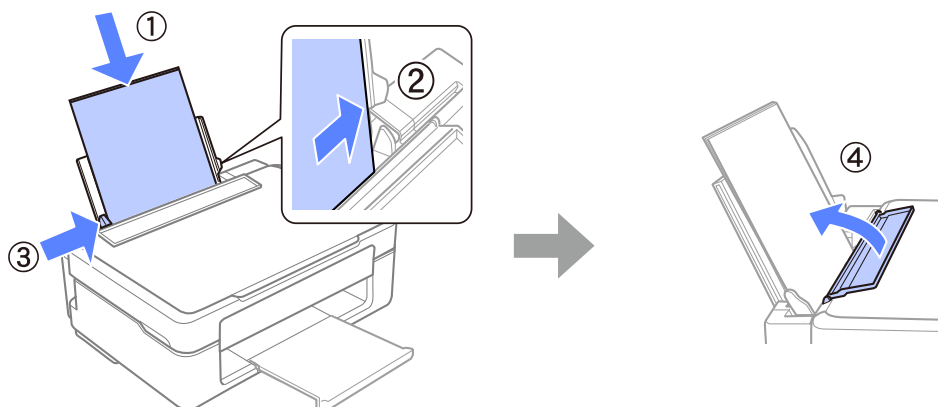
Stap. 1

1. Klap de beschermkap van de papiertoevoer naar voren.
2. Schuif de papiersteun uit.
3. Trek de uitvoerlade uit.



Stap. 2

1. Laad het papier met de afdrukzijde naar boven.
2. Duw het papier met de rechterkant tegen de rechterkant van de papiertoevoer.
3. Schuif de zijgeleider tegen de linkerkant van het papier.
4. Klap de beschermkap van de papiertoevoer omhoog tegen het papier.



Doe niet te veel papier in de printer. Het papier mag niet boven de pijl ▼ aan de binnenkant van de zijgeleider komen.

Papier

Informatie

Wist u dat u persoonlijk kunt bijdragen aan milieubesparing door bewust te printen?

1. De papiersoort die u gebruikt, beïnvloedt de impact van uw printer op het milieu. Als u ervoor kiest duurzaam papier met het FSC-keurmerk te gebruiken (zoals papier dat voldoet aan de norm EN 12281:2002) of papier met het ecolabel, kunt u bijdragen aan milieubesparing. Voor specifieke toepassingen kunt u lichter papier gebruiken (bijvoorbeeld 64 g/m²).
2. U kunt uw energieverbruik verlagen door producten te kopen die zijn voorzien van het Energy Star-energielabel.
3. U kunt uw papierverbruik en de impact op het milieu verlagen door de printer in te stellen op dubbelzijdig afdrukken.
4. Uw printer is standaard voorzien van een energiebeheerfunctie, zodat het apparaat wordt uitgeschakeld als u het niet gebruikt. Dit resulteert in aanzienlijke energiebesparing.