

---

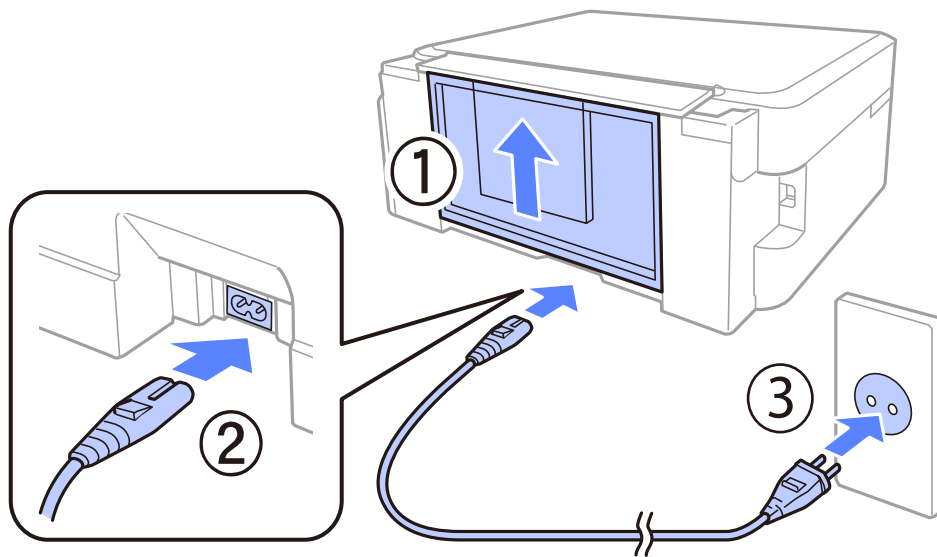
# Configuração

---

## Ligar a Impressora

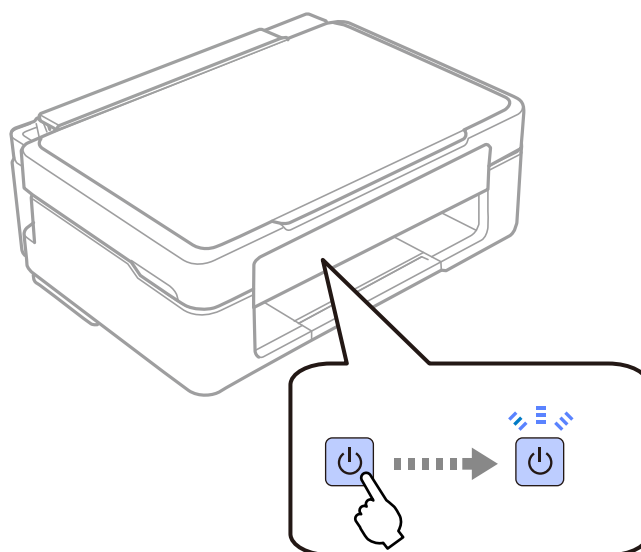
### Passo. 1

Ligue o cabo de corrente à impressora e à tomada. Avance para o passo seguinte.



### Passo. 2

Ligue a impressora.



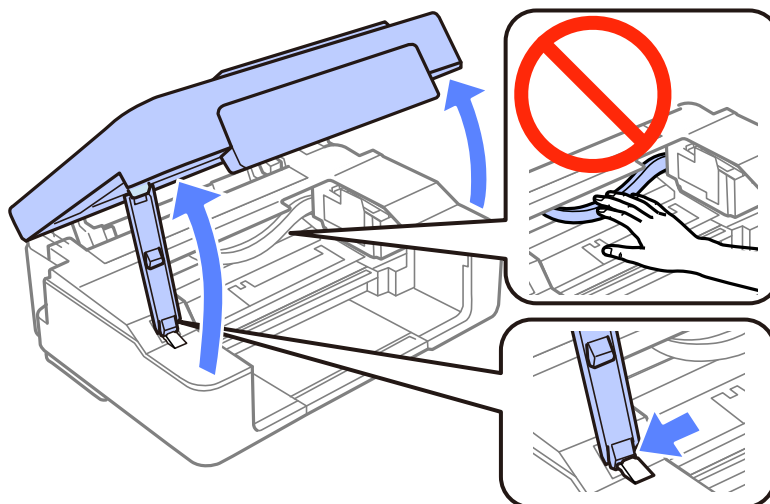
Se ocorrer um erro, verifique se não ficou nenhum material de embalagem no interior da impressora.

## Configuração

# Instalar os Tinteiros

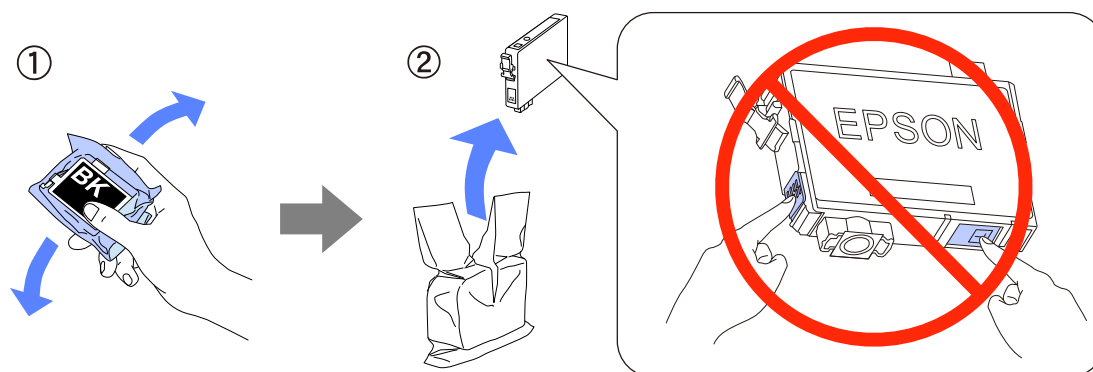
### Passo. 1

Levante a unidade do digitalizador.



### Passo. 2

Agite o tinteiro PRETO quatro ou cinco vezes. Não agite os outros tinteiros. Retire todos os tinteiros da respectiva embalagem.



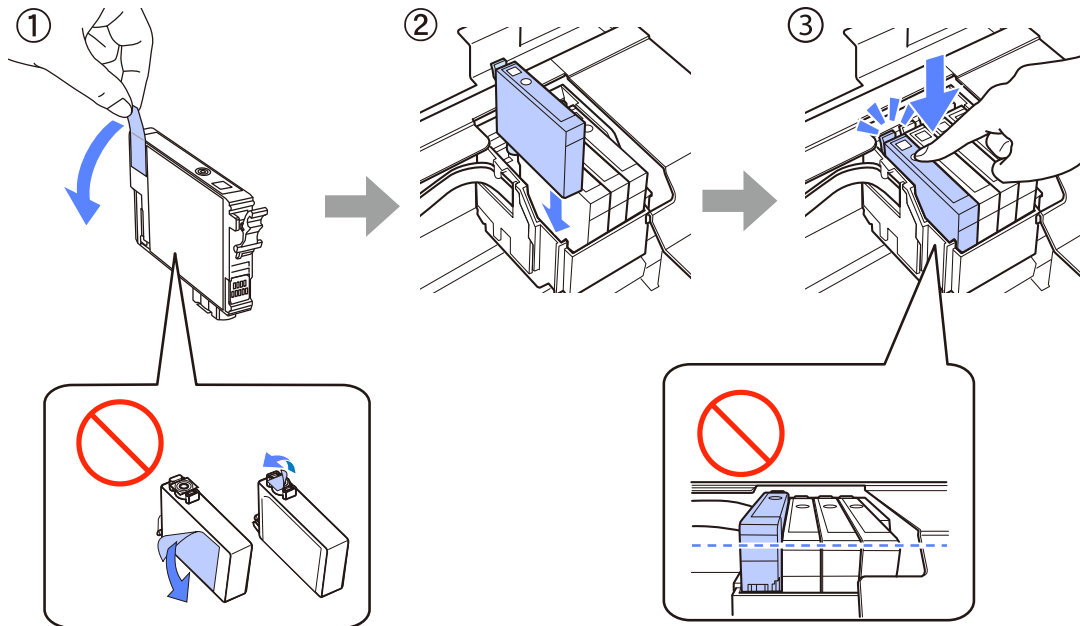
Para a configuração inicial, certifique-se de que utiliza os tinteiros fornecidos com esta impressora. Não é possível guardar estes tinteiros para utilização posterior. Os tinteiros iniciais serão parcialmente utilizados para carregar a cabeça de impressão. Estes tinteiros poderão imprimir menos páginas em comparação com os tinteiros seguintes.

Não toque no chip verde nem na pequena janela existente na parte lateral do tinteiro.


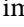
## Configuração

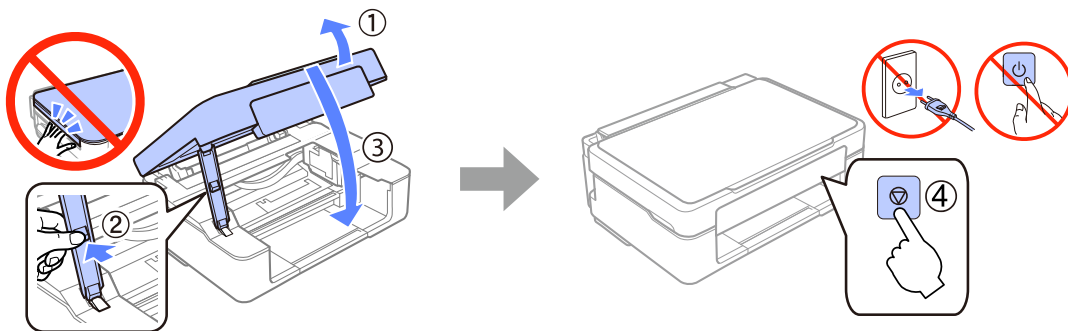
### Passo. 3

Retire apenas a fita adesiva amarela dos tinteiros e, em seguida, insira totalmente cada tinteiro até o encaixar.



### Passo. 4

Feche a unidade do digitalizador lentamente e prima o botão  da impressora. O carregamento da tinta inicia-se. O indicador luminoso  continua intermitente enquanto a impressora estiver a carregar a tinta.



---

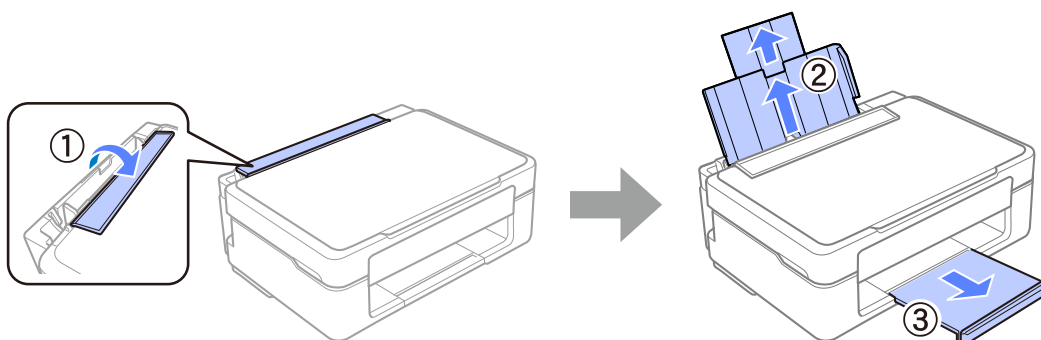
# Papel

---

## Colocar Papel

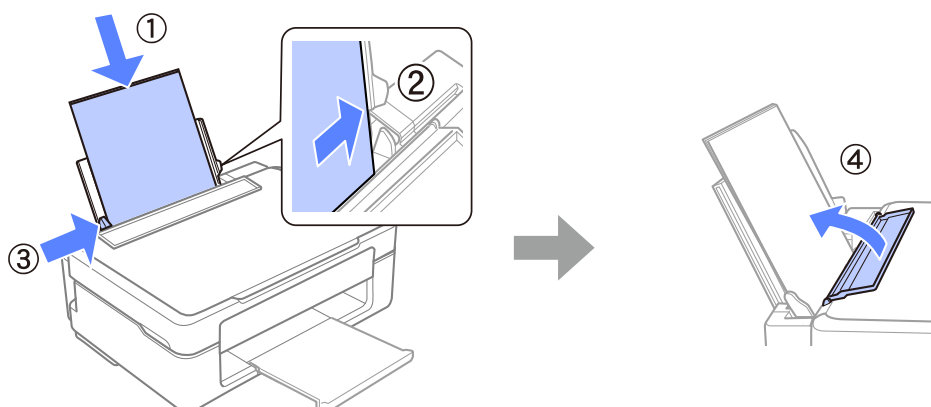
### Passo. 1

1. Vire a protecção do alimentador para a frente.
2. Deslize para fora o suporte de papel.
3. Puxe para fora o receptor de papel.



### Passo. 2

1. Coloque o papel com o lado imprimível voltado para cima.
2. Encoste a extremidade da folha ao lado direito do alimentador.
3. Encoste o guia de margem à extremidade esquerda do papel.
4. Encoste a protecção do alimentador ao papel.



Não coloque papel acima da seta ▼ situada no interior do guia de margem.

## Papel

# Informações

Sabia que pode influenciar o impacto que tem sobre o ambiente quando imprime?

1. O tipo de papel que utiliza pode influir relativamente ao impacto da sua impressora sobre o ambiente. Escolhendo papel certificado no âmbito das iniciativas de gestão ambiental, como a norma EN 12281:2002, ou com rótulos ecológicos reconhecidos, pode ajudar a reduzir o seu impacto sobre o ambiente através das iniciativas implementadas pelos fabricantes. Para determinadas aplicações, poderá ser utilizado papel de gramagem inferior, como por exemplo um papel de 64 g/m<sup>2</sup>.
2. Pode reduzir o seu consumo de energia através da compra de produtos certificados Energy Star.
3. Pode reduzir o seu consumo de papel e o respectivo impacto sobre o ambiente com a impressão frente e verso automática da página.
4. Como norma, a sua impressora tem uma função de gestão de energia que a desliga quando não está sendo utilizada, o que resulta numa excelente funcionalidade para poupar energia.