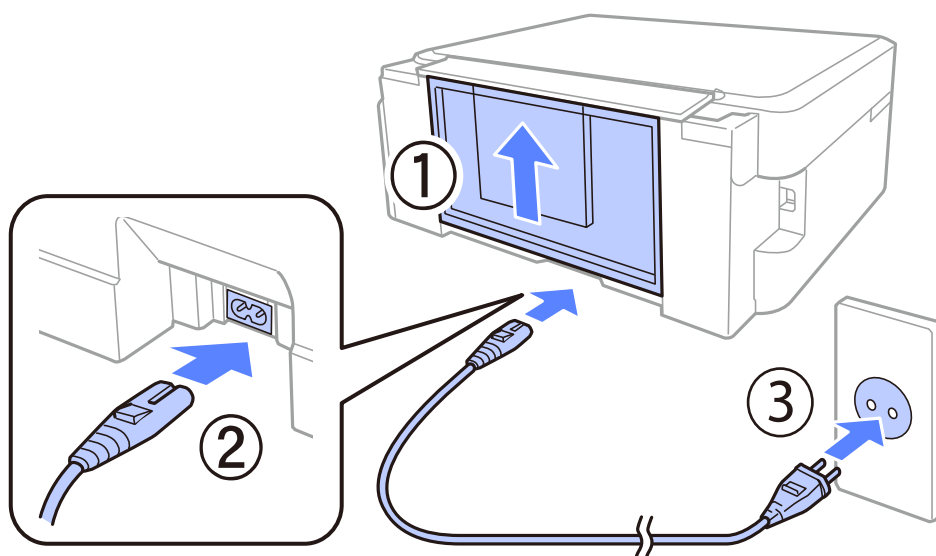

Configuração

Ligar a Impressora

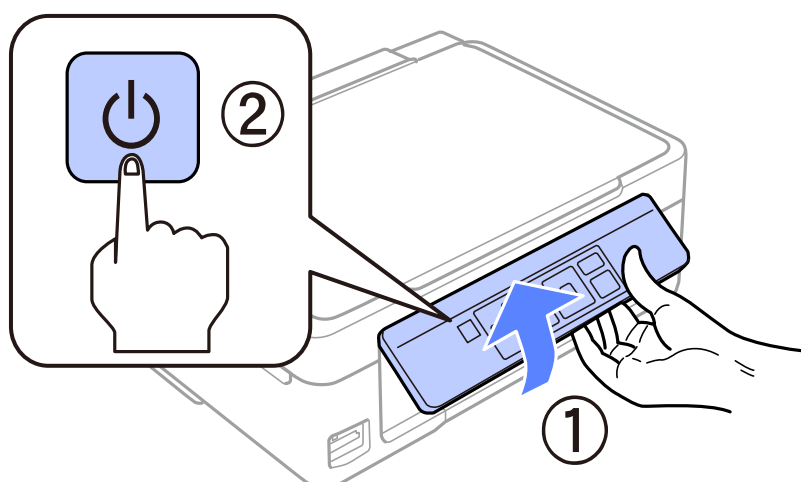
Passo. 1

Ligue o cabo de corrente à impressora e à tomada. Avance para o passo seguinte.



Passo. 2

Levante o painel de controlo manualmente e ligue a impressora.



Se ocorrer um erro, verifique se não ficou nenhum material de embalagem no interior da impressora.

Configuração

Seleccionar uma Língua

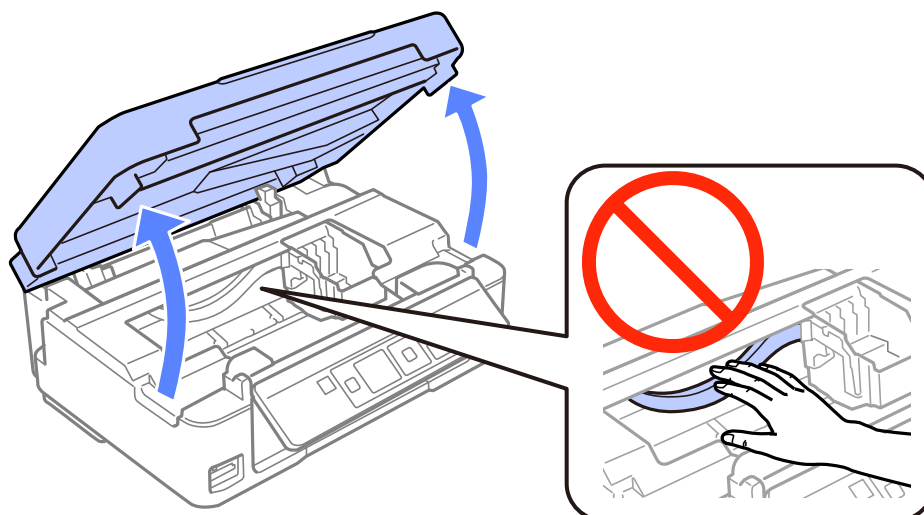
Selecione a língua na impressora. Em seguida, prima a tecla OK.



Instalar os Tinteiros

Passo. 1

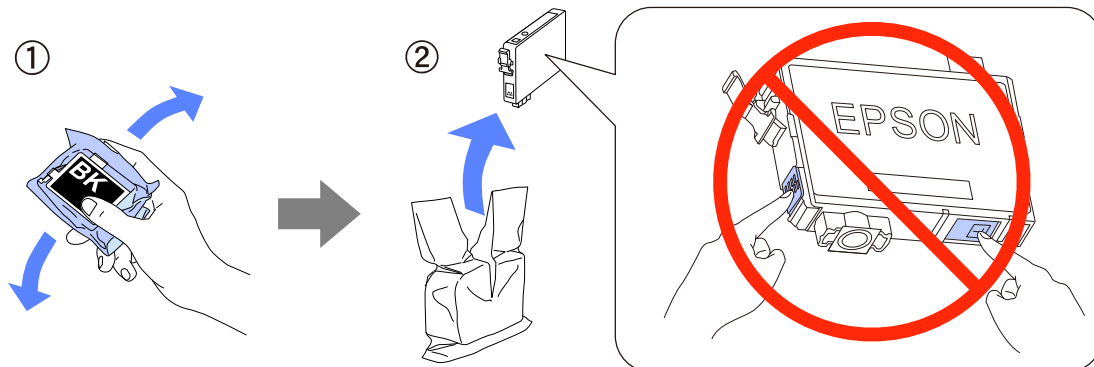
Levante a unidade do digitalizador.



Configuração

Passo. 2

Agite o tinteiro PRETO quatro ou cinco vezes. Não agite os outros tinteiros. Retire todos os tinteiros da respectiva embalagem.

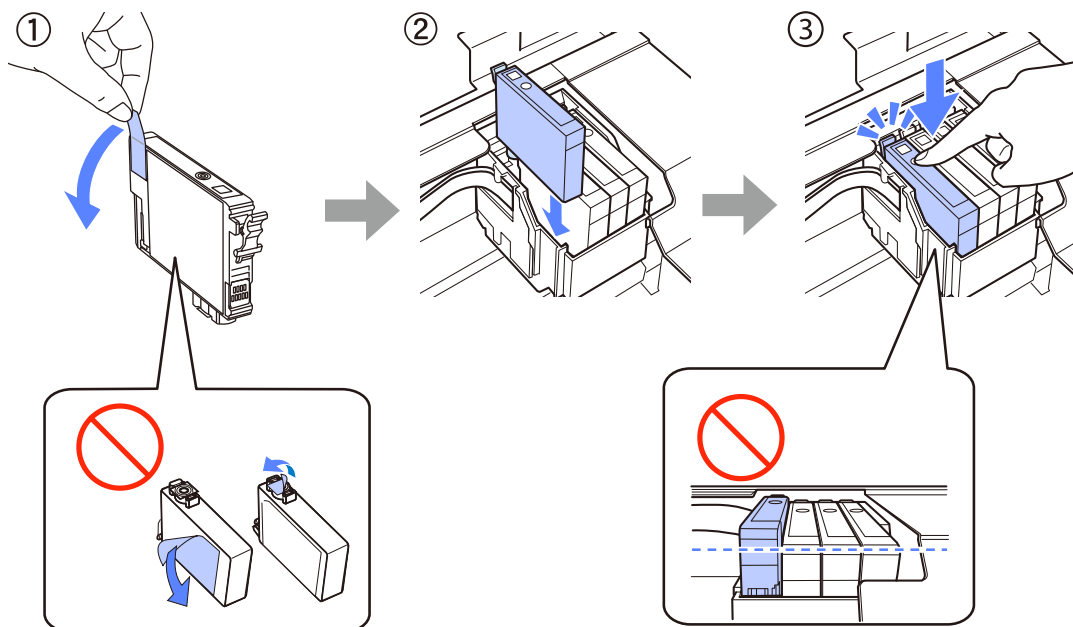


Para a configuração inicial, certifique-se de que utiliza os tinteiros fornecidos com esta impressora. Não é possível guardar estes tinteiros para utilização posterior. Os tinteiros iniciais serão parcialmente utilizados para carregar a cabeça de impressão. Estes tinteiros poderão imprimir menos páginas em comparação com os tinteiros seguintes.

Não toque no chip verde nem na pequena janela existente na parte lateral do tinteiro.


Passo. 3

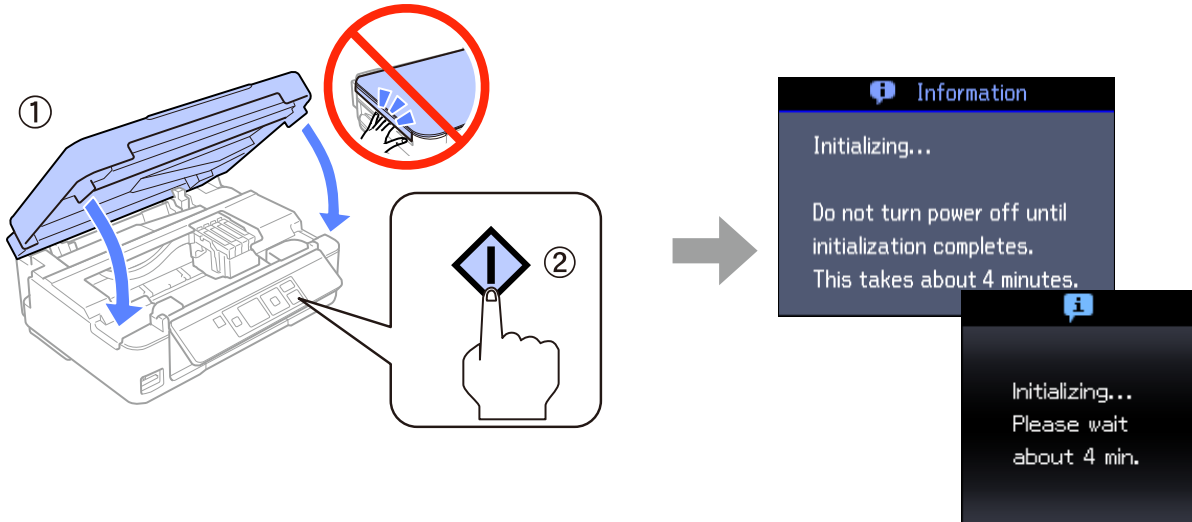
Retire apenas a fita adesiva amarela dos tinteiros e, em seguida, insira totalmente cada tinteiro até o encaixar.



Configuração

Passo. 4

Feche a unidade do digitalizador lentamente e prima o botão  da impressora. A informação que se segue aparece no ecrã da impressora enquanto esta estiver a carregar a tinta.

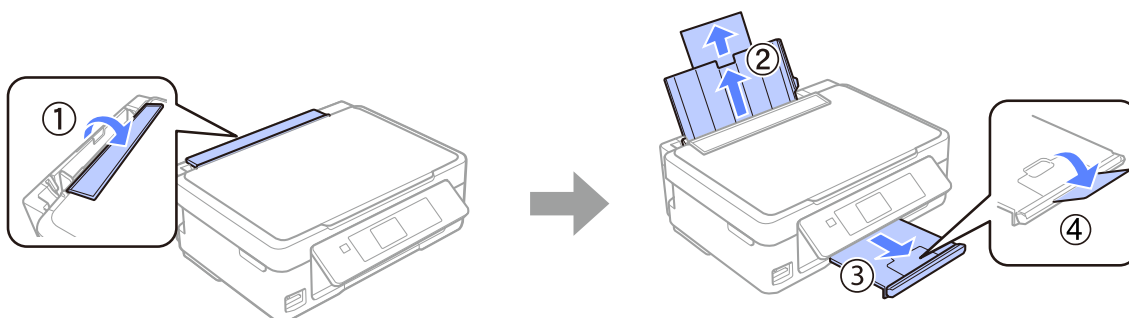


Papel

Colocar Papel

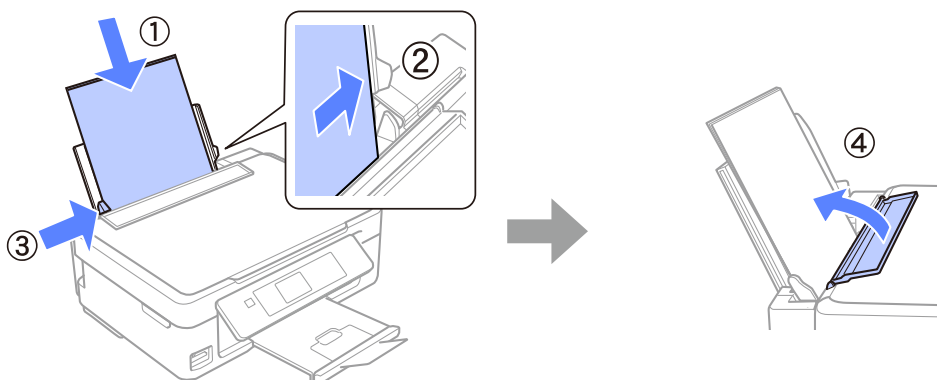
Passo. 1

1. Vire a protecção do alimentador para a frente.
2. Deslize para fora o suporte de papel.
3. Puxe para fora o receptor de papel.
4. Levante o fixador.



Passo. 2

1. Coloque o papel com o lado imprimível voltado para cima.
2. Encoste a extremidade da folha ao lado direito do alimentador.
3. Encoste o guia de margem à extremidade esquerda do papel.
4. Encoste a protecção do alimentador ao papel.



Não coloque papel acima da seta ▼ situada no interior do guia de margem.

Papel

Informações

Sabia que pode influenciar o impacto que tem sobre o ambiente quando imprime?

1. O tipo de papel que utiliza pode influir relativamente ao impacto da sua impressora sobre o ambiente. Escolhendo papel certificado no âmbito das iniciativas de gestão ambiental, como a norma EN 12281:2002, ou com rótulos ecológicos reconhecidos, pode ajudar a reduzir o seu impacto sobre o ambiente através das iniciativas implementadas pelos fabricantes. Para determinadas aplicações, poderá ser utilizado papel de gramagem inferior, como por exemplo um papel de 64 g/m².
2. Pode reduzir o seu consumo de energia através da compra de produtos certificados Energy Star.
3. Pode reduzir o seu consumo de papel e o respectivo impacto sobre o ambiente com a impressão frente e verso automática da página.
4. Como norma, a sua impressora tem uma função de gestão de energia que a desliga quando não está sendo utilizada, o que resulta numa excelente funcionalidade para poupar energia.