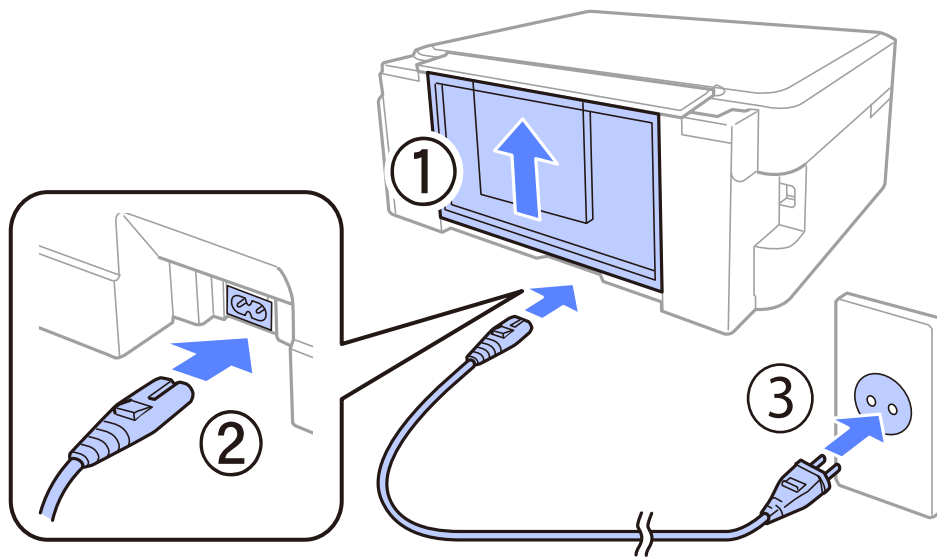


# Asetus

## Virran kytkeminen tulostimeen

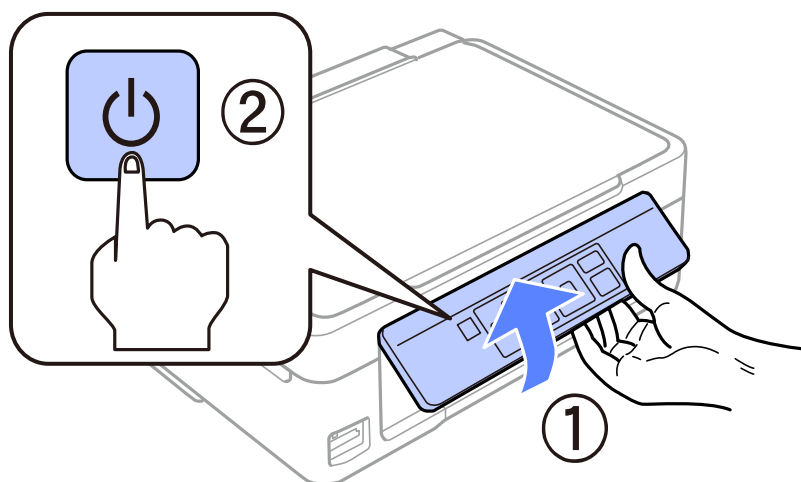
### Vaihe 1

Liitä virtajohto ja kytke se pistorasiaan. Mene seuraavaan vaiheeseen.



### Vaihe 2

Nosta ohjauspaneelia käsin ja kytke tulostimen virta päälle.



Jos tapahtuu virhe, tarkista, ettei tulostimen sisään ole jäänyt pakkausmateriaaleja.

## Kielen valinta

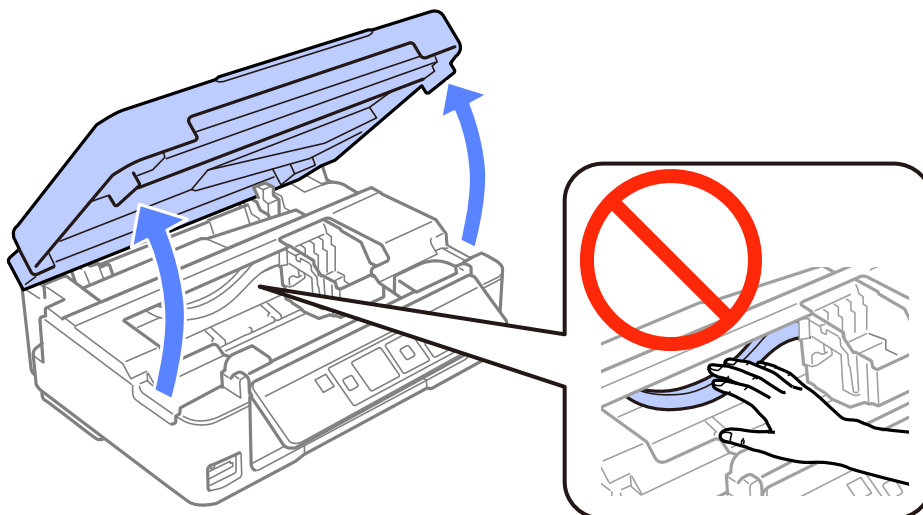
Mene tulostimen luo ja valitse kieli. Paina sitten OK-painiketta.



## Värikasettien asennus

### Vaihe 1

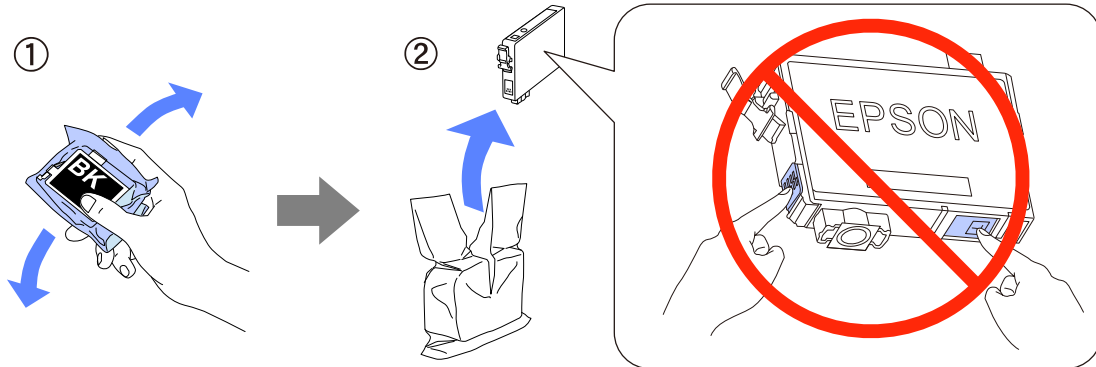
Nosta skanneriyksikköä.



## Asetus

### Vaihe 2

Ravista **MUSTAA** kasettia neljä tai viisi kertaa. Älä ravista muita kasetteja. Poista kaikki värikasetit pakkauksistaan.

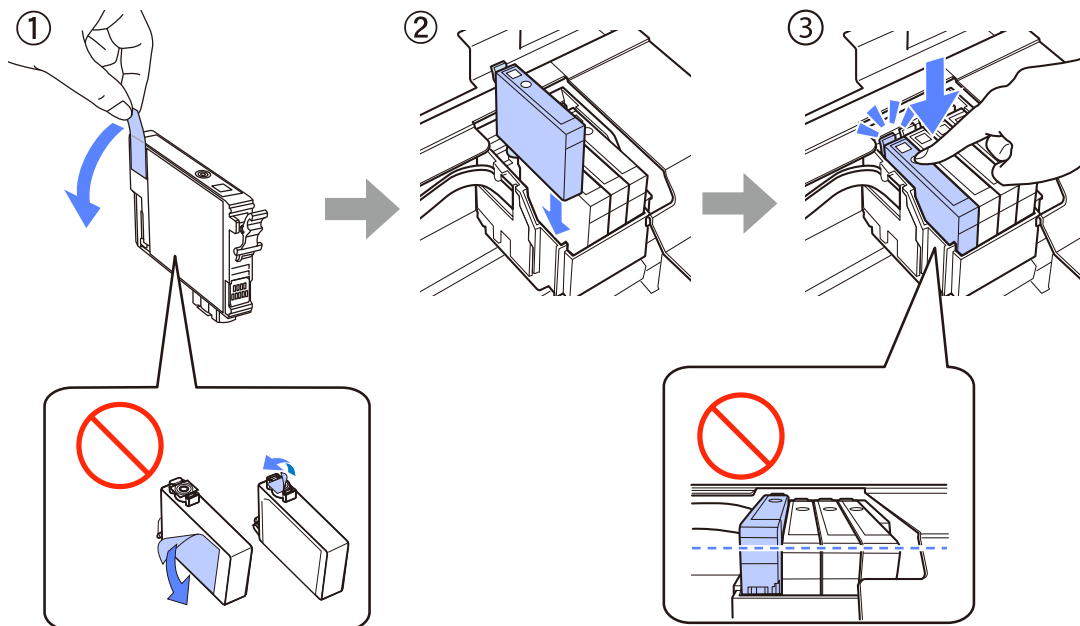


Varmista, että käytät alkuasennuksessa tulostimen toimitukseen kuuluneita värikasetteja. Näitä kasetteja ei voi säästää myöhempää käyttöä varten. Alustavia värikasetteja käytetään osittain tulostuspään lataukseen. Näillä kaseteilla voi tulostaa ehkä vähemmän sivuja kuin seuraavilla värikaseteilla.

Älä kosketa kasetin reunassa olevaa vihreää sirua tai pientä ikkunaa.

### Vaihe 3

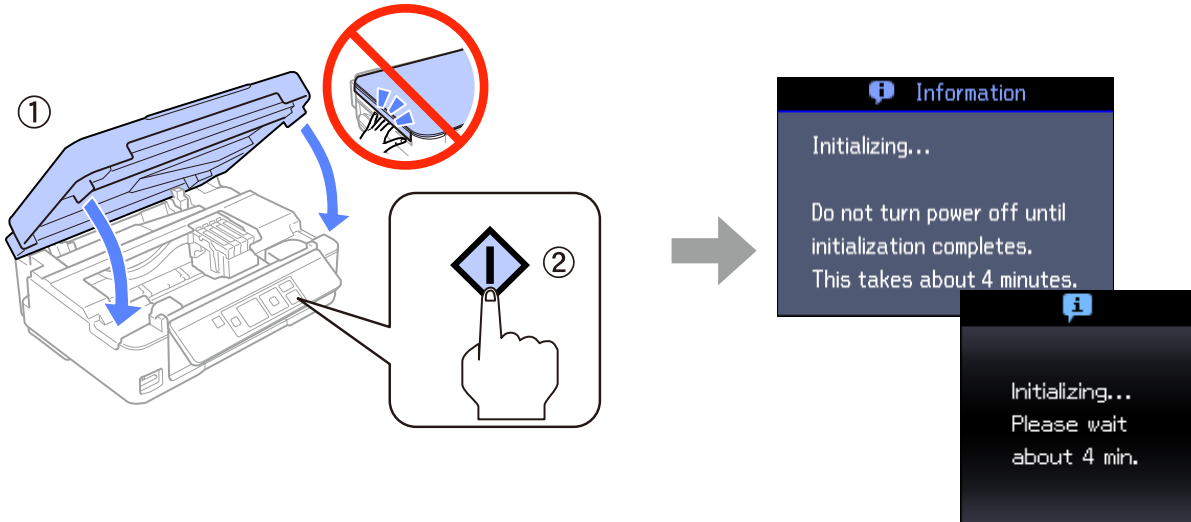
Poista vain keltainen teippi kaseteista ja aseta sitten kukin kasetti täysin sisään, kunnes se naksauttaa paikoilleen.



## Asetus

### Vaihe 4

Sulje skanneriyksikkö hitaasti, ja paina sitten tulostimen ◇-painiketta. Seuraavat tiedot näytetään tulostimen näytössä, kun tulostin lataa väriainetta.



---

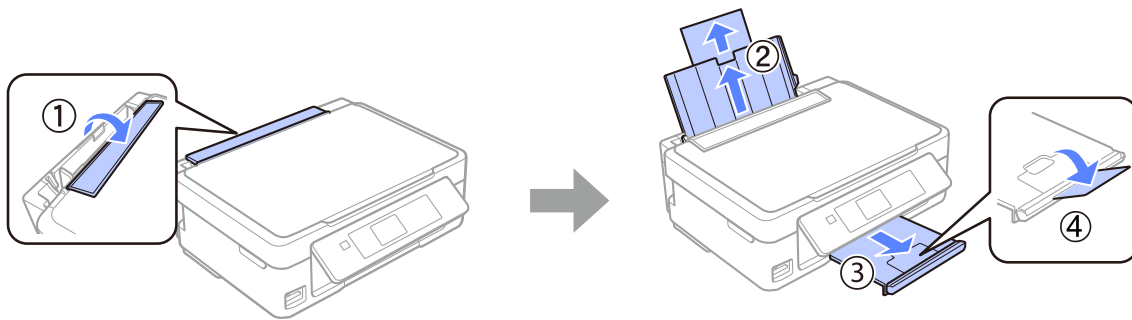
# Paperi

---

## Paperin asettaminen

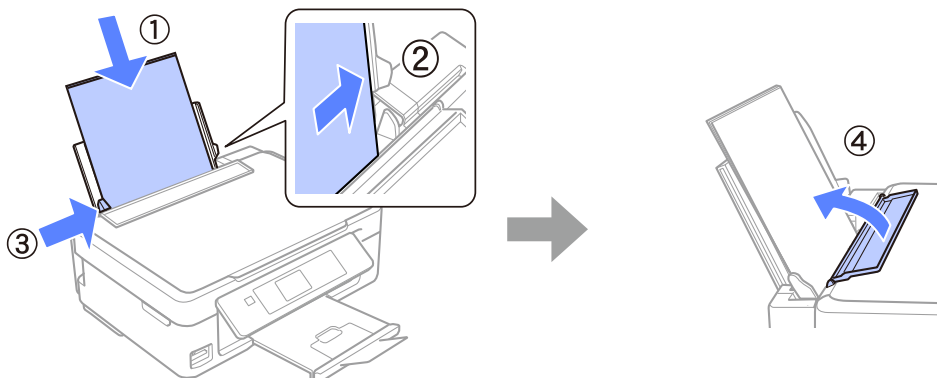
### Vaihe 1

1. Käännä syöttöohjain eteenpäin.
2. Vedä paperituki ulos.
3. Vedä luovutusalusta ulos.
4. Nosta pysäytin.



### Vaihe 2

1. Aseta paperia tulostettava puoli ylöspäin.
2. Työnnä arkin reunaa arkinsyöttölaitteen oikeaa reunaa vasten.
3. Siirrä reunaohjainta paperin vasenta reunaa vasten.
4. Käännä syöttöohjain paperia vasten.



Älä aseta paperia ▼ nuolimerkin yli reunaohjaimen sisällä.

## Tiedot

Tiesitkö voitavasi vaikuttaa tulostuksesi ympäristövaikutuksiin?

1. Käyttämäsi paperityyppi vaikuttaa tulostimesi aiheuttamiin ympäristövaikutuksiin. Ympäristönsuojeluhankkeiden (esim. EN 12281:2002) mukaisesti valmistetun tai tunnetuilla ympäristömerkinnöillä varustetun paperin käyttö voi auttaa ympäristöhaittojen pienentämisessä. Erikoissovelluksissa voidaan käyttää kevyempää paperia, esim. 64 g/m<sup>2</sup>.
2. Voit pienentää sähkönkulutustasi ostamalla Energy Star -standardin vaatimukset täyttäviä tuotteita.
3. Voit pienentää paperinkulutusta ja ympäristöhaittoja automaattisella kaksipuolistulostuksella.
4. Tulostimen vakiovarustukseen kuuluu virtaa säästävä virranhallintatoiminto, joka pienentää tuotteen virrankulutusta sen käyttöseisokkien aikana.