

SC-P600 Series

EPSON®
EXCEED YOUR VISION

EN Start Here
PL Rozpocznij tutaj
CS Začínáme
HU Itt kezdje
SK Prvé kroky
RO Începeți aici
BG Започнете оттук

SEIKO EPSON CORPORATION
Address: 3-5, Owa 3-chome, Suwa-shi, Nagano-ken 392-8502 Japan
http://www.epson.com/
EPSON EUROPE B.V.
Address: Atlas Arena, Asia Building, Hoogoorddreef 5, 1101 BA Amsterdam Zuidoost The Netherlands
http://www.epson.com/europe.html



© 2014 Seiko Epson Corporation.
All rights reserved.
Printed in XXXXX



Unpacking
Rozpakowywanie
Rozbalení
Kicsomagolás
Vybalovanie
Despachetarea
Разпаковане

1

Contents may vary by location.

Zawartość może się różnić w zależności od kraju.

Obsah balení se může lišit podle oblasti.

Az országtól függően a csomag tartalma eltérő lehet.

Obsah sa môže líšiť podľa lokality.

Conținutul poate varia în funcție de zonă.

Съдържанието може да бъде различно в зависимост от региона.

Do not open the ink cartridge package until you are ready to install it in the printer. The cartridge is vacuum packed to maintain its reliability.

Opakowanie, w którym znajduje się pojemnik z tuszem, można otworzyć dopiero przed umieszczeniem go w drukarce. Pojemnik z tuszem jest zapakowany próżniowo dla zapewnienia jego niezawodności.

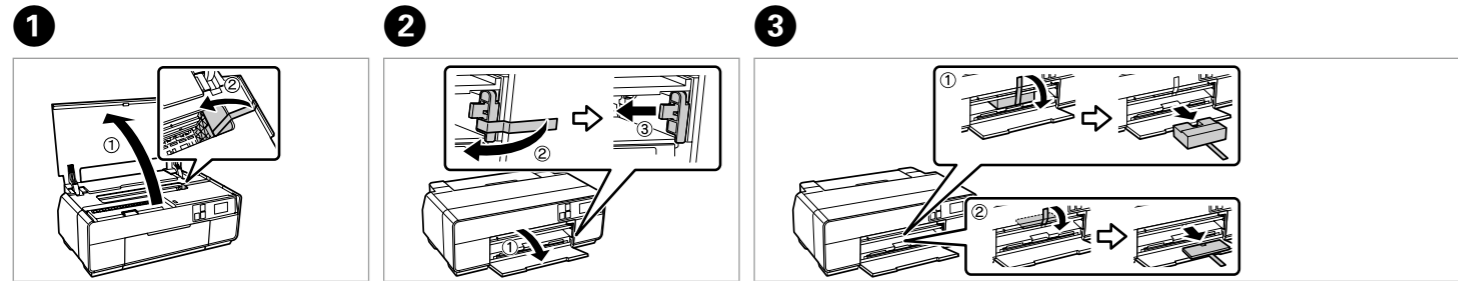
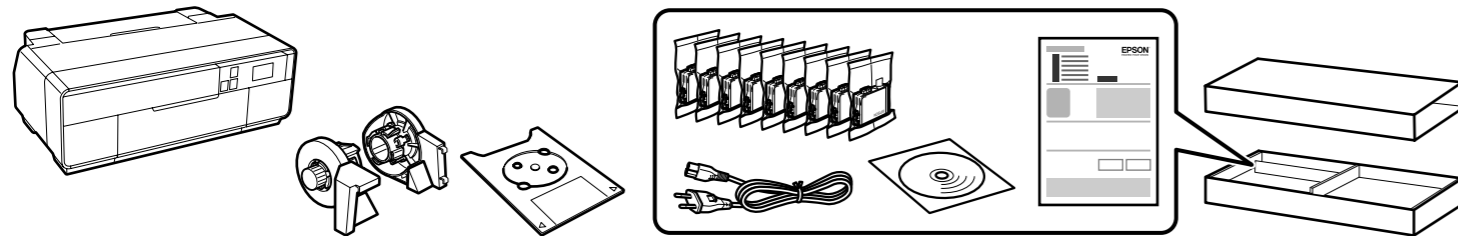
Obal inkoustové kazety neotvírejte, dokud nebudete připraveni ji nainstalovat do tiskárny. Pro zajištění spolehlivosti je kazeta vakuově balená.

A tintapatron csomagolását csak a nyomtatóba való behelyezéskor nyissa fel. A patron vákuum-csomagolású, megbízhatóságának megőrzése érdekében.

Neotvárajte balenie atramentovej kazety, kým nie ste pripravení vložiť ju do tlačiarne. Kazeta je vákuovo balená, aby sa zachovala jej spoľahlivosť.

Nu deschideți cartușul cu cerneală decât atunci când sunteți pregătiți să-l instalați în imprimantă. Cartușul este introdus într-un ambalaj vidat, pentru a-l menține în stare de funcționare.

Не отваряйте опаковката на касетата с мастило, докато не сте готови да я поставите в принтера. За запазване на нейната надеждност касетата е вакуумно опакована.



Remove all protective materials.
Usuń wszystkie materiały ochronne.
Odstraňte veškerý ochranný materiál.
Távolítsa el minden védőanyagot.
Odstráňte všetky ochranné materiály.
Scoateți toate materialele de protecție.
Отстранете всички защитни материали.

Keep the transportation lock in the accessory box for later use.

Zachowaj blokadę transportową w pojemniku na akcesoria do późniejszego wykorzystania.

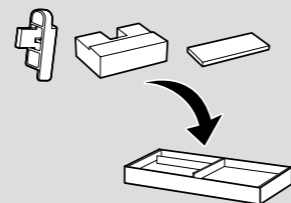
Přepravní zámek ponechejte ve schránce na příslušenství pro další použití.

A szállítórögzítést későbbi használat esetére tartsa a tartozékos dobozban.

Pre prípad neskoršej potreby skladujte prepravnú zámku v boxe na príslušenstvo.

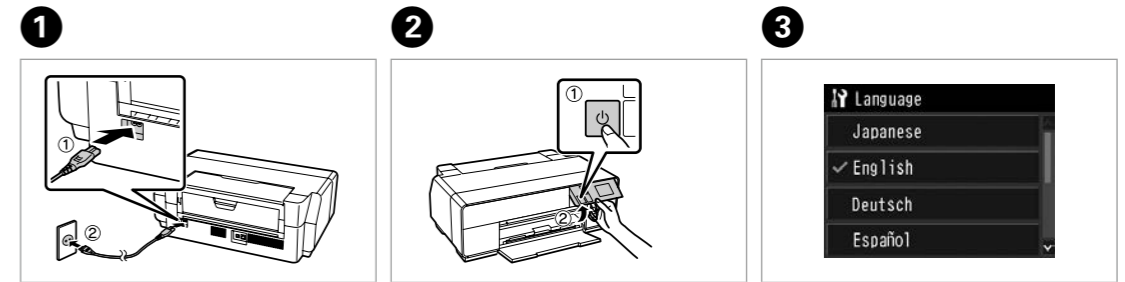
Păstrați dispozitivul de blocare de la transport în cutia cu accesorii pentru utilizare ulterioară.

Запазете ключалката за транспортиране в кутията за принадлежности за последваща употреба.



Turning On
Włączanie
Zapnutí
Bekapcsolás
Zapnutie
Pornire
Включване

2

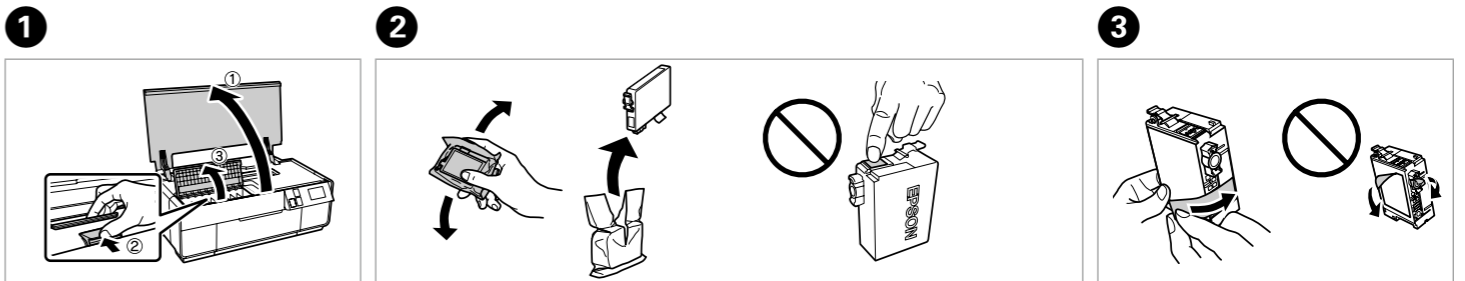


Connect and plug in.
Podłącz drukarkę do gniazda sieciowego.
Pripojte do zásuvky.
Csatlakoztassa a tápkábel.
Pripojte a zapojte do zástrčky.
Conectați echipamentul și introduceți-l în priză.
Свържете кабела към принтера и го включете в контакта.

Turn on and tilt.
Włącz i przechyl.
Zapněte a vyklopte.
Kapcsolja be és döntse meg a készüléket.
Zapnite a nakloňte.
Porniți și înclinați.
Включете и наклонете.

Select a language.
Wybierz język.
Zvolte jazyk.
Válasszon ki egy nyelvet.
Zvolte jazyk.
Selectați o limbă.
Изберете език.

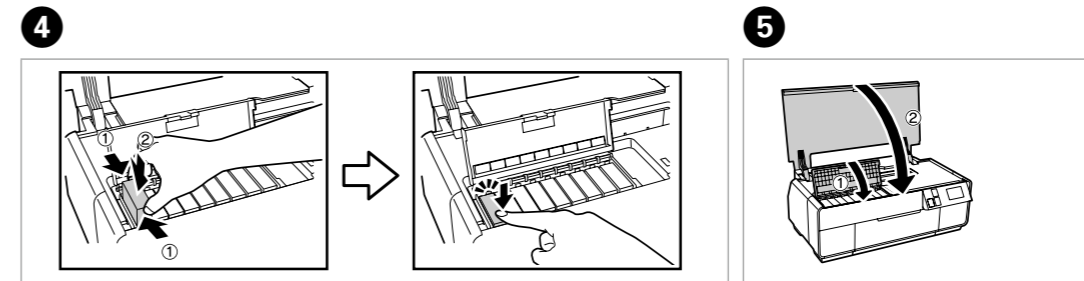
Installing the Ink Cartridges
Instalacja pojemników z tuszem
Instalace inkoustových kazet
A tintapatronok behelyezése
Vloženie atramentových kaziet
Instalarea cartușelor de cerneală
Поставяне на касетите с мастило



Open.
Otwórz.
Otevřete.
Nyissa fel.
Otvorte.
Deschideți.
Отворете капака.

Shake and unpack.
Wstrząśnij i rozpakuj.
Protřeptejte a rozbalte.
Rázza fel és csomagolja ki.
Potraste a vybalte.
Scuturați și despachetați.
Разклатете и разопакувайте.

Remove yellow tape.
Usuń żółtą taśmę.
Odstraňte žltou pásku.
Távolítsa el a sárga szalagot.
Odstráňte žltú pásku.
Scoateți banda galbenă.
Отстранете жълтата лепенка.

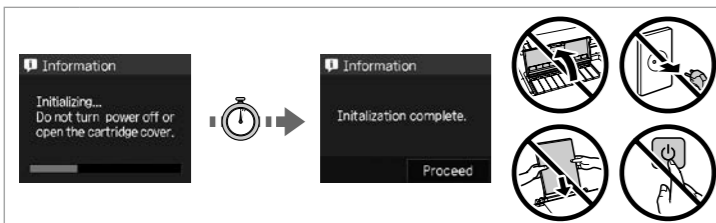


Install.
Włóż.
Nainstaluj.
Helyezze be.
Vložte.
Instalați.
Поставете.

Press down (Click).
Naciśnij (słyszalne kliknięcie).
Stiskněte dolů (zacvakněte).
Nyomja le (kattanásig).
Zatlačte dole (cvakne).
Apăsați în jos (clic).
Натиснете надолу (докато чуете щракване).

Close.
Zamknij.
Zavřete.
Zárja be.
Zatvorte.
Închideți.
Затворете капака.

6



Wait about 10 min.
Odczekaj ok. 10 min.
Vyčkajte cca 10 min.
Várjon kb. 10 percig.
Počkejte približne 10 min.
Aşteptați circa 10 minute.
Изчакайте около 10 минути.

The initial ink cartridges will be partly used to charge the print head. These cartridges may print fewer pages compared to subsequent ink cartridges.

Tusz z pierwszych pojemników zainstalowanych w drukarce zostanie częściowo wykorzystany do napełnienia głowicy drukującej. Tusz taki może pozwolić na wydrukowanie mniejszej liczby stron niż tusze z kolejnych pojemników.

Výchozí inkoustové kazety se částečně spotřebují k doplnění inkoustu do tiskové hlavy. S těmito kazetami vytisknete pravděpodobně méně stránek, než s dalšími inkoustovými kazetami.

A kezdeti tintapatronok részben a nyomtatófej feltöltésére lesznek elhasználva. Ezek a patronok a későbbiekben behelyezett patronokhoz képest kevesebb lap nyomtatására lehetnek képesek.

Prvé atramentové kazety sa čiastočne spotrebujú na naplnenie tlačovej hlavy. Tieto kazety môžu vytlačiť menej strán v porovnaní s ďalšími atramentovými kazetami.

Cartușele inițiale de cerneală vor fi utilizate parțial, pentru încărcarea capului de tipărire. Probabil aceste cartușe vor tipări mai puține pagini, în comparație cu cartușele ulterioare.

Първите касети с мастило ще бъдат частично изразходени за зареждане на печатащата глава. Възможно е тези касети да отпечатат по-малко страници в сравнение със следващите касети с мастило.

Connecting to the Computer

Podłączanie do komputera

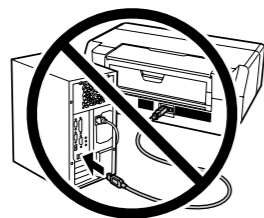
Připojení k počítači

Csatlakoztatás a számítógéphez

Pripojenie k počítaču

Conectarea la computer

Свързване към компютъра



Do not connect the USB cable until you are instructed to do so.

Nie podłączaj przewodu USB do momentu pojawienia się odpowiedniego polecenia.

Nepřipojujte kabel USB, dokud k tomu nebudete vyzváni.

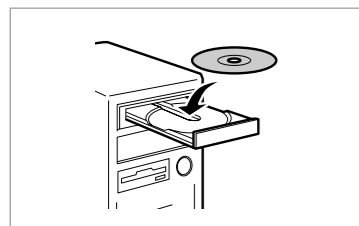
Ne csatlakoztassa az USB kábelt amíg erre utasítást nem kap a telepítés során.

Kábel USB nepřipávejte, kým to nebude uvedené v pokynoch.

Nu conectați cablul USB decât când vi se cere acest lucru.

Не свързвайте USB кабела, докато не получите инструкции за това.

Windows



Insert CD, follow screens.

Włóż płytę CD, wykonaj instrukcje.

Vložte CD, postupujte dle obrazovek.

Tegyé be a CD-t, kövesse a képernyőket.

Vložte disk CD a pos. podľa pok. na obraz.

Introduceți CD-ul, urmați ecranele.

Поставте CD и следвайте инстр.

If the Firewall alert appears, allow access for Epson applications.

Jeśli pojawi się alarm zapory, zezwól na dostęp aplikacjom firmy Epson.

Pokud se zobrazí varování brány firewall, povolte přístup aplikacím Epson.

Ha tűzfalal kapcsolatos figyelmeztetés jelenik meg, engedélyezze a hozzáférést az Epson-alkalmazások számára.

Keď sa zobrazí výzva týkajúca sa brány Firewall, povolte prístup pre aplikácie Epson.

Dacă apare alerta privind paravanul de protecție, permiteți accesul pentru aplicațiile Epson.

Ако се появи предупреждение на защитната стена, разрешете достъпа за приложения Epson.

No CD/DVD drive / Mac OS X

➔ <http://epson.sn>

Visit the website to install software and configure network settings.

Przejdź na stronę internetową, aby zainstalować oprogramowanie i skonfigurować ustawienia sieciowe.

Nainstalujte software a nakonfigurujte síťová nastavení podle pokynů na webových stránkách.

A szoftver telepítéséhez és a hálózati beállítások konfigurálásához látogasson el a webhelyre.

Ak chcete nainštalovať softvér a nakonfigurovať nastavenia siete, navštívte webovú lokalitu.

Vizitați site-ul Web pentru a instala software-ul și a configura setările de rețea.

Посетете уеб сайта, за да инсталирате софтуера и да конфигурирате мрежови настройки.

iOS / Android



Visit the website to install Epson iPrint application and configure network settings.

Przejdź na stronę internetową, aby zainstalować aplikację Epson iPrint i skonfigurować ustawienia sieciowe.

Nainstalujte aplikaci Epson iPrint a nakonfigurujte síťová nastavení podle pokynů na webových stránkách.

Az Epson iPrint alkalmazás telepítéséhez és a hálózati beállítások konfigurálásához látogasson el a webhelyre.

Ak chcete nainštalovať aplikáciu Epson iPrint a nakonfigurovať nastavenia siete, navštívte webovú lokalitu.

Vizitați site-ul Web pentru a instala aplicația Epson iPrint și a configura setările de rețea.

Посетете уеб сайта, за да инсталирате приложения Epson iPrint и да конфигурирате мрежови настройки.

Loading Paper

Ładowanie papieru

Vkládání papíru

Papír betöltése

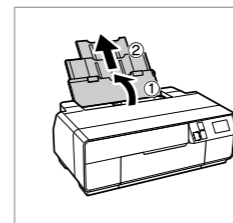
Vloženie papiera

Încarcă hârtie

Зареждане на хартия

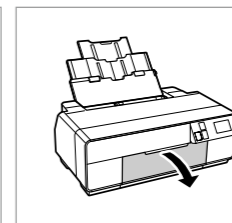
5

1



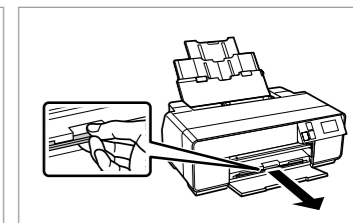
Open, slide out.
Otwórz, wysuń na zewnątrz.
Otevřete, vysuňte.
Nyissa és csúsztassa ki.
Otvorte, vysuňte.
Deschideți, glisați în exterior.
Отворете и плъзнете навън.

2



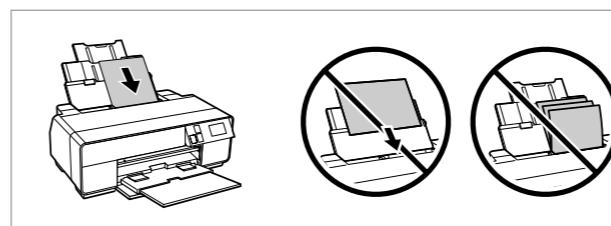
Open.
Otwórz.
Otevřete.
Nyissa ki.
Otvorte.
Deschideți.
Отворете.

3



Pull out.
Wyciągnij.
Vytáhněte.
Húzza ki.
Vyťahnite.
Trageți spre exterior.
Издърпайте.

4



Load the paper with the printable side up.

Papier należy ładować stroną przeznaczoną do drukowania skierowaną do góry.

Papír vkládejte tiskovou stranou nahoru.

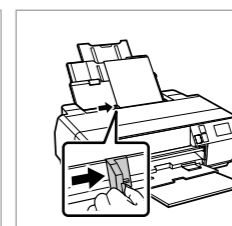
A papírt a nyomtatandó felével felfele helyezze be.

Vložte papier stranou pre tlač smerom hore.

Încărcați hârtia cu partea imprimabilă orientată în sus.

Заредете хартията с лицето нагоре.

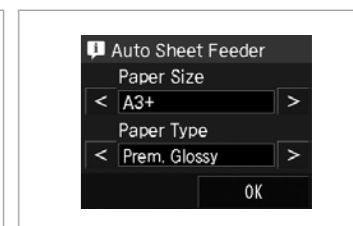
5



Fit.

Dopasuj.
Vyrovnejte.
Igazítsa el.
Prispôsobte.
Montați.
Подравнете.

6



Make paper settings.

Wykonaj ustawienia papieru.

Provedte nastavení papíru.

Végezze el a papírbeállításokat.

Vykonajte nastavenia papiera.

Efectuați setările pentru hârtie.

Задайте настройки за хартията.

Online Manual

Instrukcja obsługi dostępna w Internecie

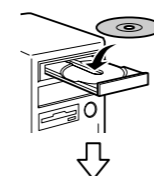
Návod online

Online használati utasítás

Online uživatelská příručka

Manual online

Наръчник в режим онлайн



Windows



Mac OS X



Manual

Various Printing

Różne sposoby drukowania

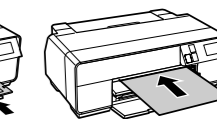
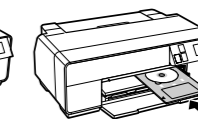
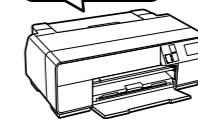
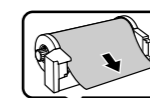
Různé možnosti tisku

Változatos nyomtatás

Různe spôsoby tlače

Diferite imprimări

Различен печат



Troubleshooting and maintenance

Rozwiązywanie problemów i konserwacja

Odstraňování problémů a údržba

Hibaelhárítás és karbantartás

Odstraňovanie porúch a údržba

Depanare și întreținere

Отстраняване на неизправности и поддръжка



Networking

Sieci

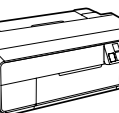
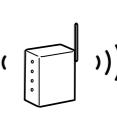
Sítě

Hálózat beállításai

Sieťovanie

Rețea

Работа в мрежа



SC-P600 Series

EPSON®
EXCEED YOUR VISION

TR Buradan Başlayın
EL Ξεκινήστε εδώ
SL Začnite tukaj
HR Počnite ovdje
MK Почнете отука
SR Počnite ovde

SEIKO EPSON CORPORATION

Address: 3-5, Owa 3-chome, Suwa-shi, Nagano-ken 392-8502 Japan
http://www.epson.com/

EPSON EUROPE B.V.

Address: Atlas Arena, Asia Building, Hoogoorddreef 5, 1101 BA Amsterdam Zuidoost The Netherlands
http://www.epson.com/europe.html

For Users in Turkey

AEEE Yonetmeliğine Uygundur.

Ambalajdan Çıkarma

Αποσυσκευασία

Odstranjanje

embalaže

Otvaranje pakiranja

Распакување

Raspakivanje

1

İçindekiler bölgeye göre değişiklik gösterebilir.

Τα περιεχόμενα μπορεί να διαφέρουν ανά περιοχή.

Vsebina je odvisna od lokacije.

Sadržaj pakiranja se može razlikovati ovisno o lokaciji.

Содржината може да е различна, зависно од земјата.

Sadržaj zavisi od lokacije.

Mürekkep kartuşunu yazıcıya takmaya hazır olana kadar ambalajından çıkarmayın. Kartuş, güvenilirliğini koruması için vakumlanarak ambalajlanmıştır.

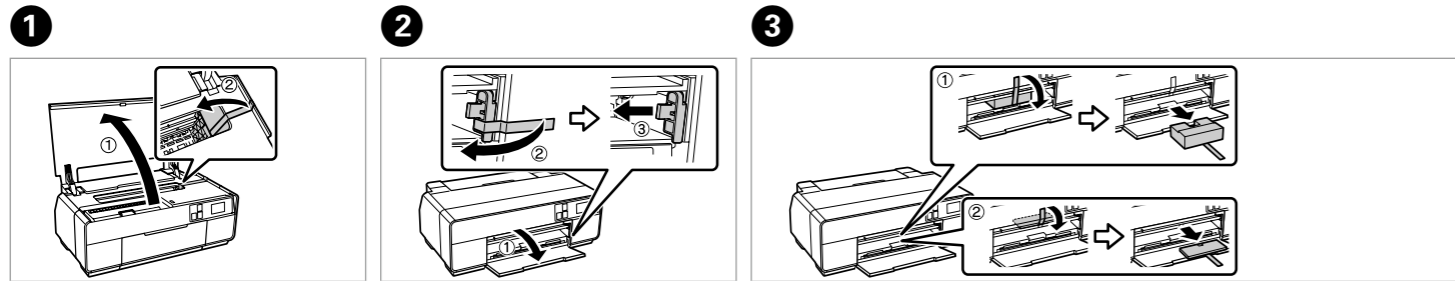
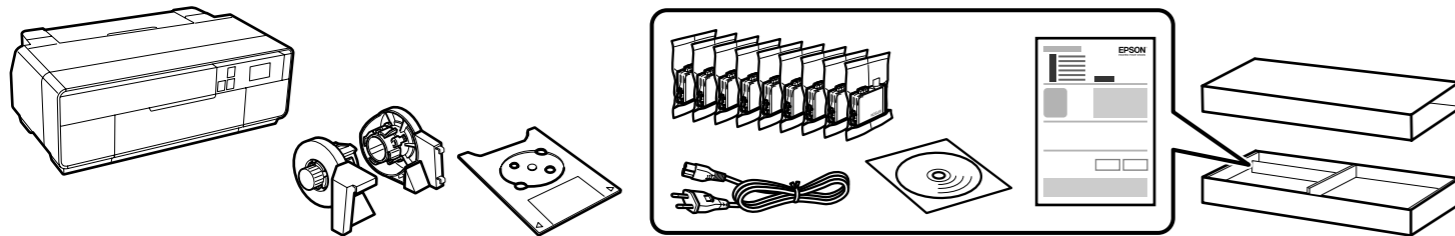
Μην ανοίγετε τη συσκευασία του δοχείου μελανιού, παρά μόνο όταν είστε έτοιμοι να το τοποθετήσετε στον εκτυπωτή. Το δοχείο είναι σφραγισμένο αεροστεγώς για να διατηρηθεί η αξιοπιστία του.

Embalaže s kartušo s črnilom ne odpirajte, dokler je ne boste namestili v tiskalnik. Kartuša je vakuumsko pakirana, da ohrani svojo zanesljivost.

Nemojte otvarati pakiranje spremnika tinte dok ga ne budete spremni instalirati u pišač. Spremnik je u vakumiranom pakiranju radi očuvanja njegove pouzdanosti.

Не отворајте го пакувањето на касетата со мастило додека не сте подготвени да ја наместите во печатачот. Касетата е спакувана вакуумски за да се одржи нејзината исправност.

Ne otvarajte pakovanje kertridža dok ne budete spremni da ga stavite u štampač. Kertridž je hermetički zapakovan da bi se očuvala njegova pouzdanost.



Tüm koruyucu malzemeyi çıkarın. Aφαιρέστε όλα τα προστατευτικά υλικά. Odstranite vsa zaščitno embalažo. Uklonite sav zaštitni materijal. Извадете ги сите заштитни материјали. Uklonite sav zaštitni materijal.

Aksesuar kutusundaki taşıma kilidini ileride kullanım için saklayın.

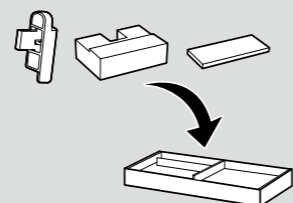
Διατηρείστε την κλειδαριά μεταφοράς στο κουτί των αξεσουάρ για μεταγενέστερη χρήση.

Transportno varovalo shranite v škatli za dodatke za poznejšo uporabo.

Blokadu za transport spremite u pribor radi kasnijih potreba.

Чувајте ја блокадата за транспортирање во кутијата со приборот за понатамошна употреба.

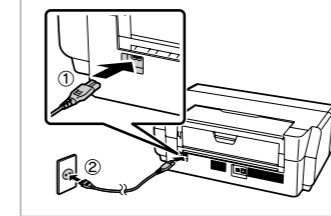
Sačuvajte osiguranje za transport u dodatnoj kutiji za kasniju upotrebu.



Αçma
Ενεργοποίηση
Vklon
Uključivanje
Вклучување
Uključivanje

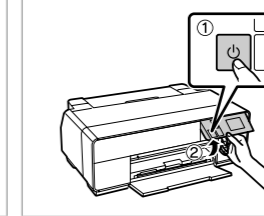
2

1



Bağlayın ve takın. Συνδέστε τον εκτυπωτή. Povežite in priključite. Spojite i ukorčajte kabel. Поврзете и приклучете. Povežite i uključite.

2



Αçın ve eđin. Ενεργοποιήστε και προσδώστε κλίση. Vklonite in nagnite. Uključite i nagnite. Вклучете и отворете. Uključite i nagnite.

3



Bir dil seçin. Επιλέξτε γλώσσα. Izberite jezik. Odaberite jezik. Одберете јазик. Izaberite jezik.

Mürekkep Kartuşlarını Takma

Τοποθέτηση των δοχείων μελανιού

Namestitev kartuš s črnilom

Instaliranje spremnika s tintom

Местење на касетите со мастило

Postavljanje kertridža

3

Başlangıç kurulumu için bu yazıcıyla birlikte gelen mürekkep kartuşlarını kullandığınızdan emin olun. Bu kartuşlar ileride kullanılmak üzere saklanamaz.

Για την αρχική ρύθμιση, βεβαιωθείτε ότι χρησιμοποιείτε τις κασέτες μελανιού που συνόδευαν τον εκτυπωτή σας. Αυτές οι κασέτες δεν μπορούν να αποθηκευτούν για μελλοντική χρήση.

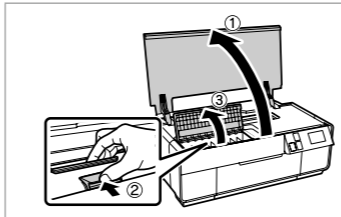
Pri začetni namestitvi morate uporabljati kartuše s črnilom, ki so priložene tiskalniku. Teh kartuš ne morete shraniti za poznejšo uporabo.

Pri prvnoj upotrebi koristite uloške s tintom isporučene s pišačem. Ovi ulošci ne mogu se spremati za kasniju upotrebu.

За првичното поставување, проверете дали ги користите касетите со мастило испорачани со овој печатач. Овие касети не треба да се чуваат за употреба во иднина.

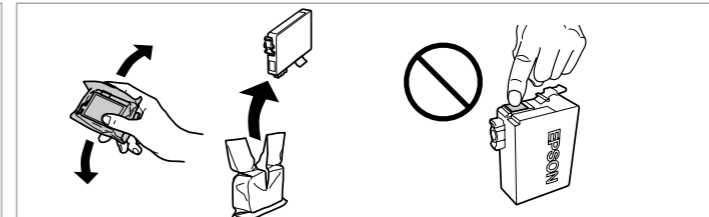
Za početno podešavanje obavezno koristite kartridže sa mastilom koji su isporučeni sa ovim štampačem. Ovi kartridži se ne mogu sačuvati za kasniju upotrebu.

1



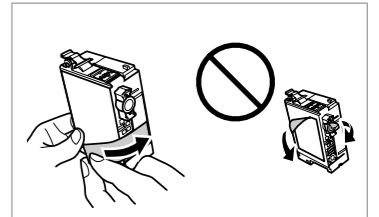
Açın. Ανοίξτε. Odprite. Отворите. Отворете. Отворите.

2



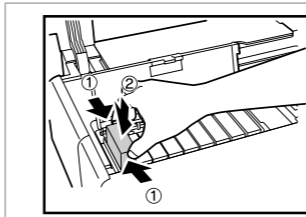
Sallayın ve ambalajdan çıkarın. Ανακινήστε και αποσυσκευασήστε. Kartuşo pretresite in odstranite embalažo. Protresite i otvorite. Протресете и распакувајте. Promućkajte i raspakujte.

3



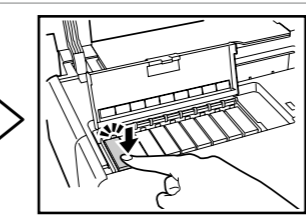
Sarı bandı çıkarın. Αφαιρέστε την κίτρινη ταινία. Odstranite rumeni trak. Uklonite žutu traku. Извадете ја жолтата лента. Uklonite žutu traku.

4



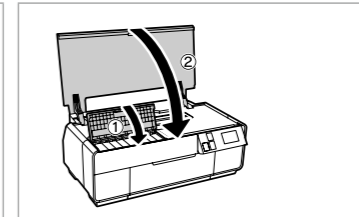
Takın. Τοποθετήστε. Namestite. Instalirajte. Наместете. Postavite.

5



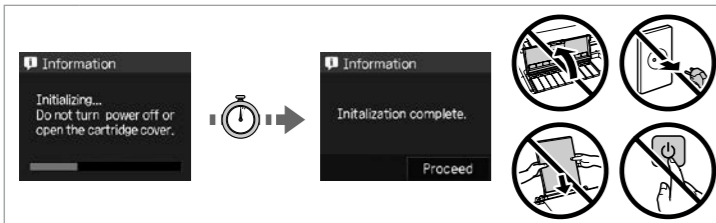
Bastırın (Tık). Πιέστε προς τα κάτω (κλικ). Pritisnite navzdol (klik). Pritisnite dolje (kliknite). Притиснете (клик). Pritisnite prema dole (uz škljocanje).

5



Kapatın. Κλείστε. Zaprite. Затворите. Затворите.

6



10 dk. bekleyin.
Περιμένετε περίπου 10 λεπτά.
Роçакајте приближно 10 минут.
Přiçekajte oko 10 min.
Чекајте околу 10 мин.
Saçekajte oko 10 min.

İlk kez takılan mürekkep kartuşlarının bir kısmı yazdırma kafasını doldurmak için kullanılacaktır. Bu kartuşlar, sonraki mürekkep kartuşlarına göre daha az sayfa basabilir.

Τα αρχικά δοχεία μελανιού θα χρησιμοποιηθούν εν μέρει για την πλήρωση της κεφαλής εκτύπωσης. Αυτά τα δοχεία μελανιού ενδέχεται να εκτυπώσουν λιγότερες σελίδες σε σύγκριση με τα επόμενα δοχεία που θα χρησιμοποιήσετε.

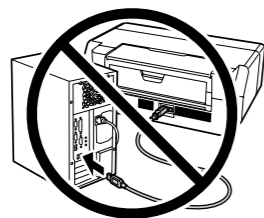
Kartuše s črnilom, ki jih boste namestili najprej, bodo delno uporabljene za polnjenje tiskalne glave. Te kartuše natisnejo manj strani v primerjavi z naslednjimi kartušami s črnilom.

Prvi spremnnici s tintom bit će djelomično iskorišteni za punjenje ispisne glave. Ovim spremnicima će se ispisati manje stranica u usporedbi sa sljedećim spremnicima s tintom.

Првите касети за мастило ќе се искористат за полнење на главата за печатење. Овие касети може да испечатат помалку страници во споредба со следните.

Prvi kertridži biće delimično upotrebljeni za punjenje glave za štampaње. Ti kertridži mogu da odštampaju manje strana od kasnije stavljanih kertridža.

Bilgisayara Bağlama
Σύνδεση στον υπολογιστή
Povezava z računalnikom
Povezivanje s računalom
Поврзување со компјутерот
Povezivanje sa računарom



USB kablosunu, kabloyu takmanız istenene kadar takmayın.

Μην συνδέσετε το καλώδιο USB, μέχρι να σας ζητηθεί.

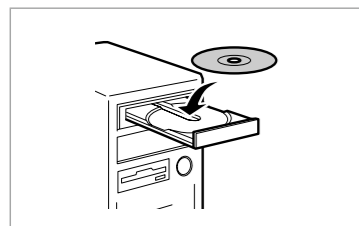
Kabla USB ne priključite, dokler se ne pojavi navodilo, da to storite.

Nemojte priključivati USB kabel dok ne dobijete uputu za to.

Не приклучувајте го кабелот за USB додека не ви се каже.

Ne priključujte USB kabl dok to ne bude zatraženo.

Windows



CD'yi yerleştirip ekranları takip edin.
Εισαγάγετε CD & ακολουθήστε οδηγίες.
Vstavite CD in sledite navodilom.
Stavite CD, pratite zaslone.
Вметнете го CD-то и следете ги екраните.
Umetnite CD i pratite ekrane.

Güvenlik duvarı uyarısı ekrana gelirse, Epson uygulamaları için erişim izni verin.

Εάν εμφανιστεί προειδοποίηση από το τοίχος προστασίας, επιτρέψτε την πρόσβαση σε εφαρμογές Epson.

Çe se pojavi alarm požarnega zidu, omogočite dostop za programe Epson.

Ako se pojavi upozorenje vatrozida, omogućite pristup Epsonovim aplikacijama.

Ako se pojavi известување од Заштитниот ѕид, дозволете пристап за апликациите на Epson.

Ako se pojavi upozorenje zaštitnog zida, dozvolite pristup Epson aplikacijama.

No CD/DVD drive / Mac OS X

➔ <http://epson.sn>

Yazılımı kurmak ve ağ ayarlarını yapılandırmak için web sitesini ziyaret edin.

Επισκεφθείτε τον ιστότοπο για να εγκαταστήσετε το λογισμικό και να ρυθμίσετε τις παραμέτρους δικτύου.

Obiščite spletno mesto, da namestite programsko opremo in konfigurirate omrežne nastavitve.

Posjetite mrežnu stranicu radi instaliranja softvera i konfiguriranja postavki mreže.

Посетете ја веб-локацијата за да инсталирате софтвер и да ги конфигурирате мрежните поставки.

Posetite veb-sajt da biste instalirali softver i konfigurisali mrežna podešavanja.

iOS / Android

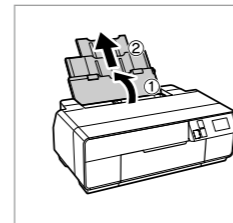


Epson iPrint uygulamasını kurmak ve ağ ayarlarını yapılandırmak için web sitesini ziyaret edin.
Επισκεφθείτε τον ιστότοπο για να εγκαταστήσετε την εφαρμογή Epson iPrint και να ρυθμίσετε τις παραμέτρους δικτύου.
Obiščite spletno mesto, da namestite program Epson iPrint in konfigurirate omrežne nastavitve.
Posjetite mrežnu stranicu radi instaliranja aplikacije Epson iPrint i konfiguriranja postavki mreže.
Посетете ја веб-локацијата за да ја инсталирате апликацијата Epson iPrint и да ги конфигурирате мрежните поставки.
Posetite veb-sajt da biste instalirali aplikaciju Epson iPrint i konfigurisali mrežna podešavanja.

Καğıт Yükleme
Τοποθέτηση χαρτιού
Vstavljanje papirja
Ulaganje papira
Ставање хартија
Umetanje papira

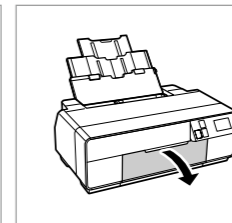
5

1



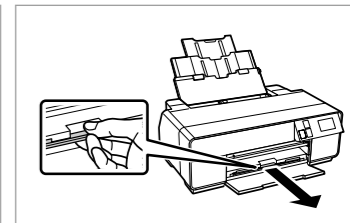
Açın, dışa doğru kaydırın.
Ανοίξτε, σύρετε προς τα έξω.
Odpriete, potisnite ven.
Otvorite, izvucite.
Отворите, извучете.
Otvorite, izvucite.

2



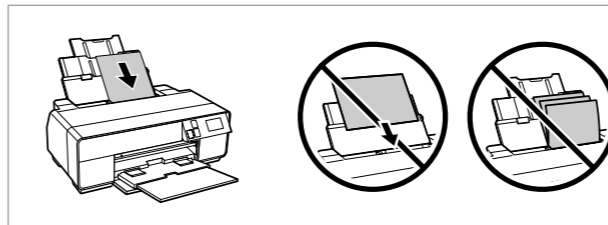
Açın.
Ανοίξτε.
Odpriete.
Otvorite.
Отворите.
Otvorite.

3



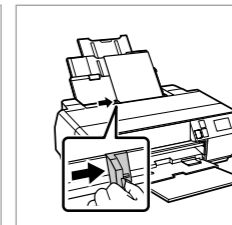
Dışa doğru çekin.
Σύρετε προς τα έξω.
Potegnite ven.
Izvucite.
Извадете.
Povucite.

4



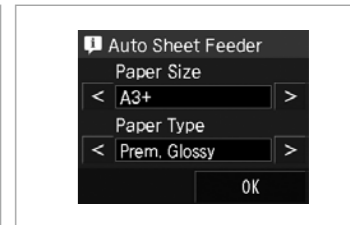
Καğıdı, yazdırılabilir yüzü yukarıya gelecek şekilde yükleyin.
Τοποθετήστε το χαρτί με την εκτυπώσιμη πλευρά προς τα επάνω.
Vstavite papir z natisljivo stranjo navzgor.
Uložite papir tako da je strana na koju ispisujete okrenuta prema gore.
Ставете ја хартијата со страната за печатење свртена нагоре.
Umetnite papir tako da strana na kojoj se štampa bude okrenuta nagore.

5



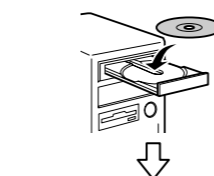
Yanaştırın.
Προσαρμόστε.
Prilagodite.
Poravnajte.
Namestete.
Podesite.

6

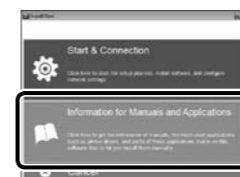


Καğıт айарларын yapın.
Ορίστε ρυθμίσεις χαρτιού.
Prilagodite nastavitve za papir.
Prilagodite postavke papira.
Одредете ги поставките за хартијата.
Podesite papir.

Çevrimiçi Kılavuz
Διαδικτυακό εγχειρίδιο
Spletni priročnik
Mrežni priručnik
Прирачник на интернет
Priručnik na mreži



Windows

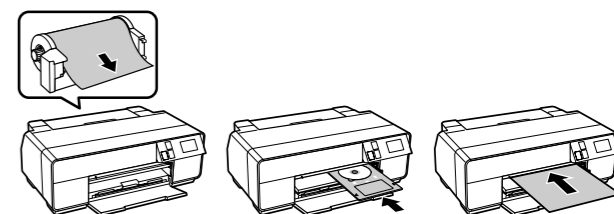


Mac OS X



Manual

Çeşitli Yazdırma
Διάφορες εκτυπώσεις
Različno tiskanje
Razni ispisi
Разновидно печатење
Štampaње na različite načine



Sorun giderme ve bakım
Επίλυση προβλημάτων και συντήρηση
Održavanje težav in vzdrževanje
Rješavanje problema i održavanje
Проблеми и одржување
Rešavanje problema i održavanje



Ağ İşlemleri
Δικτύωση
Omrežje
Umrežavanje
Вмрежување
Umrežavanje

