

SC-P600

EPSON®
EXCEED YOUR VISION

설치 안내 시트



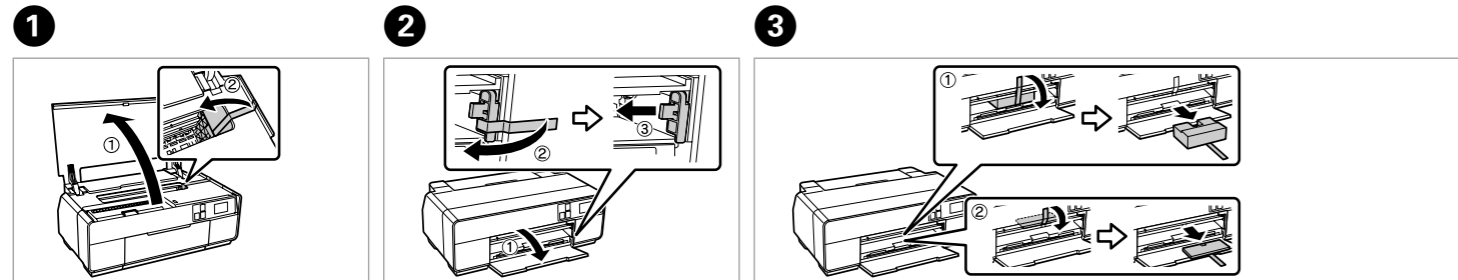
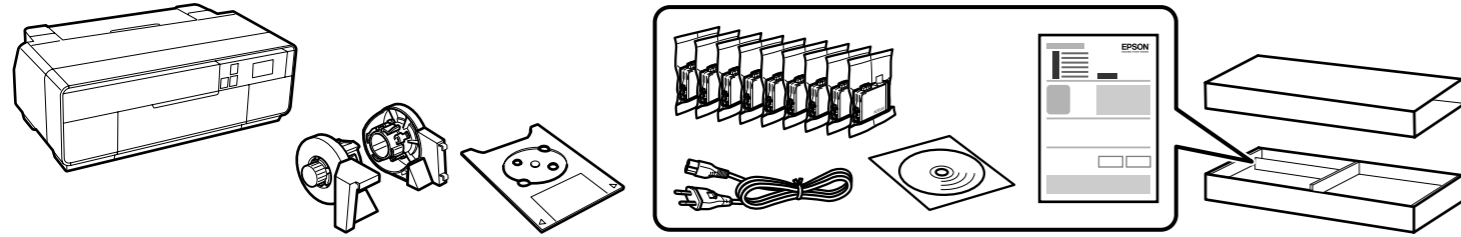
© 2014 Seiko Epson Corporation.
All rights reserved.
Printed in XXXXXX

포장 풀기

1

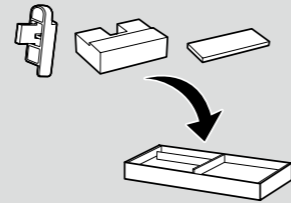
구성품은 나라마다 다를 수 있습니다.

프린터에 설치할 준비가 될 때까지는 잉크 카트리지 포장을 뜯지 마십시오. 잉크 카트리지는 신뢰성을 유지하기 위해 진공 포장되어 있습니다.



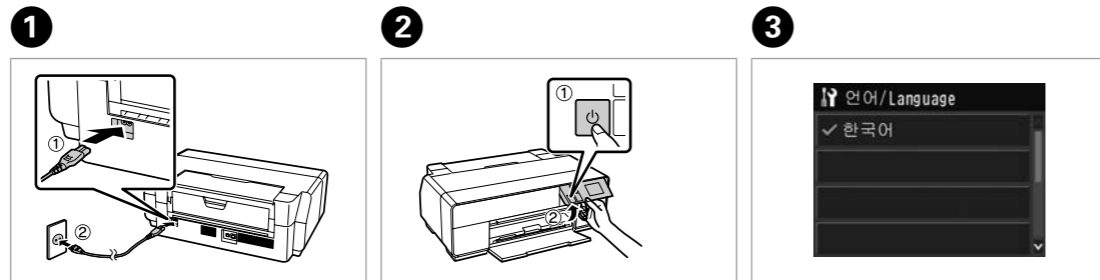
보호제를 모두 제거합니다.

운반용 잠금 장치는 나중에 사용할 수 있도록 액세서리 상자에 보관하십시오.



전원 켜기

2



전원 코드를 연결하고, 전원 콘센트에 꽂습니다.

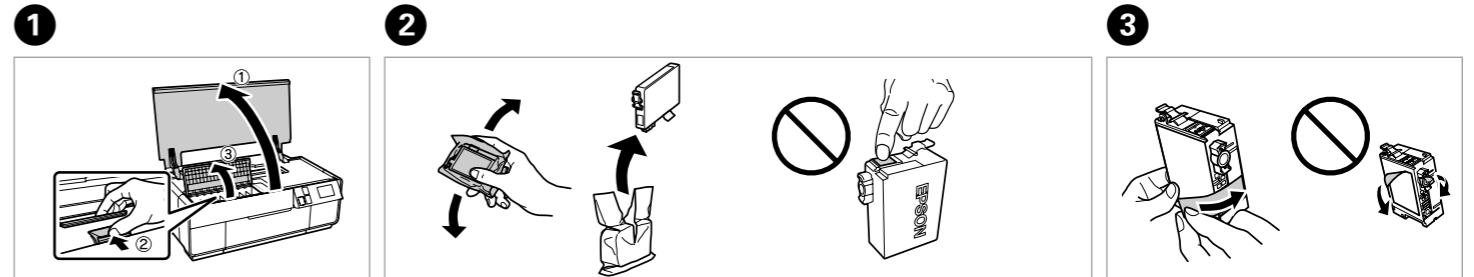
전원을 켜고, 제어판 위치를 조정합니다.

사용할 언어를 선택합니다.

잉크 카트리지 설치

3

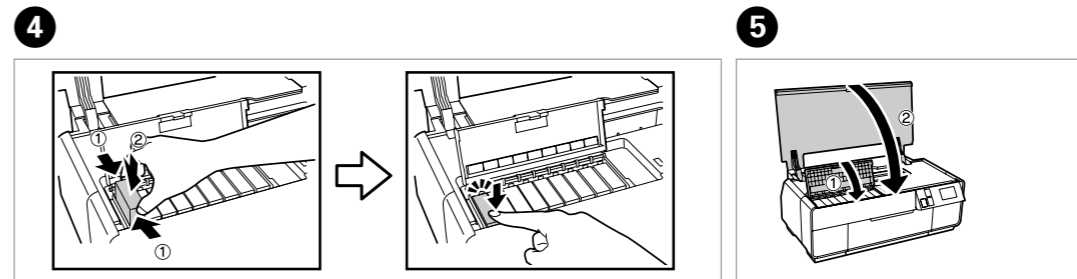
초기 설정 시 프린터와 함께 제공된 잉크 카트리지를 사용하십시오. 이 카트리는 나중에 사용할 수 없습니다.



덮개를 엽니다.

잉크 카트리지를 잡고 흔든 후 포장에서 꺼냅니다.

노란색 테이프를 제거합니다.



잉크 카트리지를 넣습니다.

딸깍 소리가 날 때까지 누릅니다.

덮개를 닫습니다.

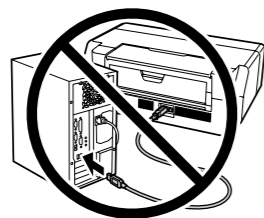


약 10 분 정도 기다려 주십시오.

초기 잉크 카트리지의 일부는 프린터 헤드에 잉크를 공급하는 데 사용됩니다. 초기 잉크 카트리는 다음에 교체하는 잉크 카트리지와 비교하여 인쇄할 수 있는 페이지 수가 적을 수 있습니다.

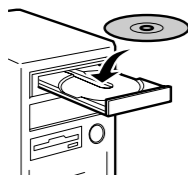
컴퓨터에 연결

4



연결하라는 지시가 나타날 때까지 USB 케이블을 연결하지 마십시오.

Windows의 경우



CD를 넣고 화면의 지시에 따릅니다.

방화벽 알림 메시지가 나타나면 Epson 응용 프로그램 액세스를 허용합니다.

CD/DVD 드라이브가 없는 경우 Mac OS X의 경우

➔ <http://epson.sn>

웹사이트에 방문하여 소프트웨어를 설치하고, 네트워크 설정을 구성합니다.

iOS / Android의 경우



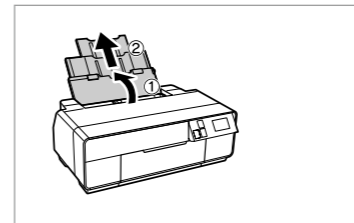
➔ <http://ipr.to/d>

웹사이트에 방문하여 Epson iPrint 응용 프로그램을 설치하고, 네트워크 설정을 구성합니다.

용지 급지

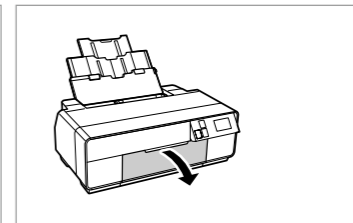
5

1



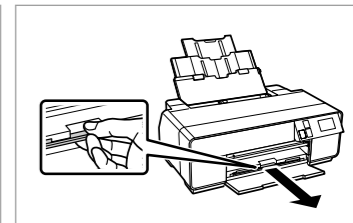
용지 지지대를 열고 펼칩니다.

2



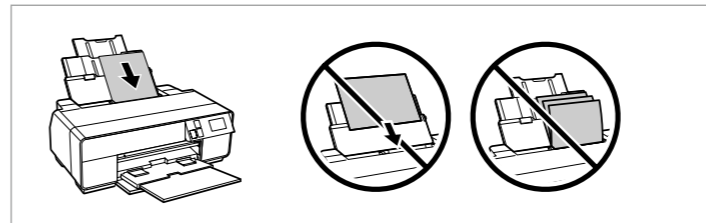
전면 덮개를 엽니다.

3



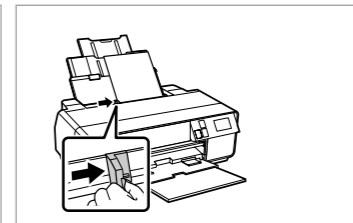
배출 트레이를 당겨 펼칩니다.

4



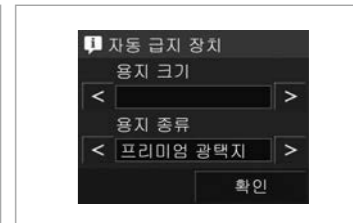
인쇄면이 위로 향하도록 하여 용지를 급지합니다.

5



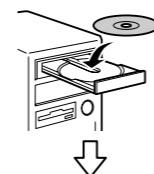
용지 가이드를 용지에 맞춥니다.

6

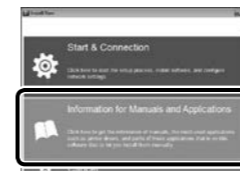


용지 설정을 지정합니다.

온라인 설명서



Windows

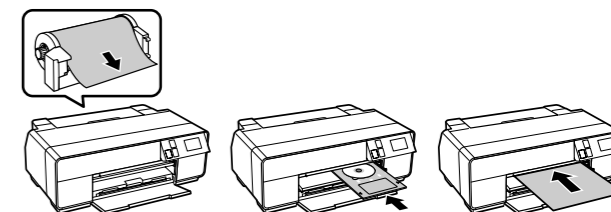


Mac OS X



Manual

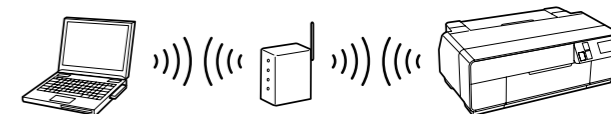
다양한 인쇄



문제 해결 및 유지보수



네트워크



Windows®는 Microsoft Corporation의 등록 상표입니다.
Mac OS는 Apple Inc.의 상표이고, U.S. 및 다른 국가에서 등록 상표입니다.
Android™는 Google Inc.의 등록 상표입니다.
본 설명서의 내용 및 제품 사양은 고지 없이 변경될 수 있으니 양해 바랍니다.