

SC-P400 Series

EPSON®
EXCEED YOUR VISION

EN Start Here
FR Démarrez ici
DE Hier starten
NL Hier beginnen
IT Inizia qui
ES Para empezar
PT Começar por aqui

SEIKO EPSON CORPORATION

Address: 3-5, Owa 3-chome, Suwa-shi, Nagano-ken 392-8502 Japan
http://www.epson.com/

EPSON EUROPE B.V.

Address: Atlas Arena, Asia Building, Hoogoorddreef 5, 1101 BA Amsterdam Zuidoost The Netherlands
http://www.epson.com/europe.html

For Users in Germany

Maschinenlärminformations-Verordnung 3. GPSGV: Der höchste Schalldruckpegel beträgt 70 dB(A) oder weniger gemäß EN ISO 7779.

Das Gerät ist nicht für die Benutzung im unmittelbaren Gesichtsfeld am Bildschirmarbeitsplatz vorgesehen. Um störende Reflexionen am Bildschirmarbeitsplatz zu vermeiden, darf dieses Produkt nicht im unmittelbaren Gesichtsfeld platziert werden.



© 2015 Seiko Epson Corporation.
All rights reserved.
Printed in XXXXXX



Unpacking
Déballage
Auspacken
Uitpakken
Disimballaggio
Desembalaje
Desembalagem

1

Contents may vary by location.

Le contenu peut varier d'un pays à l'autre.

Inhalt kann je nach Auslieferungsort variieren.

Inhoud kan per land verschillen.

Il contenuto può variare a seconda dell'area.

El contenido varía según la región.

O conteúdo varia em função do país.

Do not open the ink cartridge package until you are ready to install it in the printer. The cartridge is vacuum packed to maintain its reliability.

N'ouvrez pas l'emballage contenant la cartouche tant que vous n'êtes pas prêt à l'installer dans l'imprimante. La cartouche est conditionnée sous vide afin de garantir sa qualité.

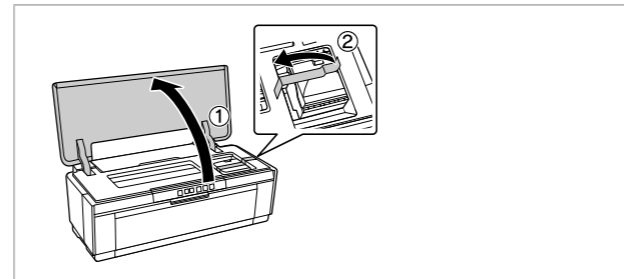
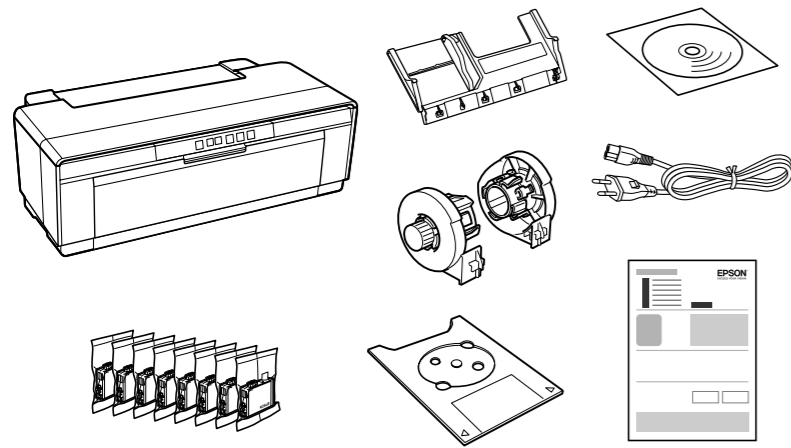
Öffnen Sie die Tintenpatronenpackung erst, wenn die Tintenpatrone im Drucker installiert werden kann. Um eine gleichbleibende Zuverlässigkeit zu gewährleisten, ist die Tintenpatrone vakuumverpackt.

Open de verpakking van de cartridge pas op het moment waarop u de cartridge wilt installeren. De cartridge is vacuümverpakt om de betrouwbaarheid te waarborgen.

Non aprire la confezione della cartuccia di inchiostro fino a quando non si è pronti per la sua installazione nella stampante. La cartuccia viene fornita in confezione sottovuoto per preservarne l'affidabilità.

No desembale el cartucho de tinta hasta que vaya a instalarlo en la impresora. Está envasado al vacío para conservar todas sus propiedades.

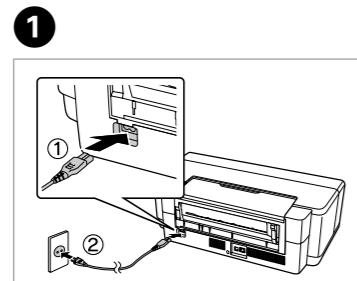
Abra apenas a embalagem do tinteiro quando estiver pronto para o instalar na impressora. O tinteiro é embalado em vácuo para manter a sua fiabilidade.



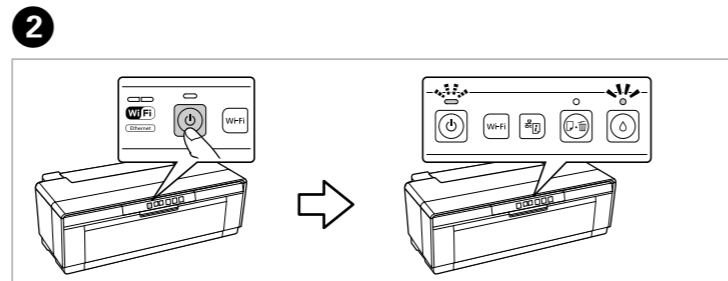
Remove all protective materials.
Retirez tous les matériaux de protection.
Alle Schutzmaterialien entfernen.
Beschermmateriaal verwijderen.
Rimuovere tutti i materiali protettivi.
Retire los materiales de protección.
Retire todos os materiais de protecção.

Turning On
Mise sous tension
Einschalten
Inschakelen
Accensione
Encendido
Ligar

2



1
Connect and plug in.
Connectez et branchez.
Anschließen und einstecken.
Aansluiten en stekker in stopcontact.
Connettere e collegare alla presa.
Conecte y enchufe.
Ligue à impressora e à corrente.



2
Turn on.
Mettez sous tension.
Einschalten.
Inschakelen.
Accendere.
Encienda.
Ligue a impressora.

Installing the Ink Cartridges

Installation des cartouches d'encre
Installieren der Tintenpatronen
Cartridges installeren
Installazione delle cartucce d'inchiostro
Instalación de los cartuchos de tinta
Instalar os Tinteiros

For the initial setup, make sure you use the ink cartridges that came with this printer. These cartridges cannot be saved for later use.

Pour la configuration initiale, assurez-vous que vous utilisez les cartouches d'encre fournies avec l'imprimante. Ces cartouches ne peuvent être conservées pour une utilisation ultérieure.

Bei Ersteinrichtung müssen die mit diesem Drucker gelieferten Tintenpatronen verwendet werden. Diese Patronen können nicht zur späteren Benutzung aufbewahrt werden.

Zorg voor de eerste instelling dat u de inktcartridges gebruikt die bij deze printer zijn geleverd. Deze cartridges kunnen niet worden bewaard voor later gebruik.

Per l'installazione iniziale, assicurarsi di utilizzare le cartucce di inchiostro in dotazione con la stampante. Tali cartucce non possono essere conservate per un uso successivo.

Para la configuración inicial, asegúrese de utilizar los cartuchos de tinta incluidos con esta impresora. Estos cartuchos no se pueden guardar para utilizarse posteriormente.

Na configuração inicial, utilize os tinteiros fornecidos com esta impressora. Estes tinteiros não podem ser guardados para futura utilização.

The initial ink cartridges will be partly used to charge the print head. These cartridges may print fewer pages compared to subsequent ink cartridges.

Les cartouches d'encre initiales sont partiellement utilisées pour charger la tête d'impression. Ces cartouches peuvent imprimer moins de pages que les cartouches d'encre suivantes.

Die ersten Tintenpatronen werden teilweise für das Laden des Druckkopfes verwendet. Mit diesen Patronen können möglicherweise weniger Seiten gedruckt werden, als mit nachfolgenden Tintenpatronen.

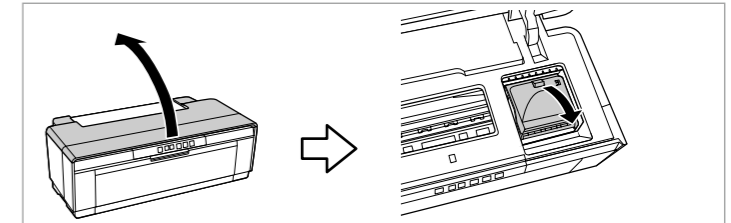
De startcartridges worden deels verbruikt om de printkop te vullen. Met deze cartridges worden mogelijk minder pagina's afgedrukt dan met de cartridges daarna.

Le cartucce di inchiostro iniziali verranno parzialmente utilizzate per caricare la testina di stampa. Tali cartucce potrebbero stampare meno pagine rispetto alle successive cartucce di inchiostro.

Los primeros cartuchos de tinta se usarán parcialmente para cargar el cabezal de impresión. Por eso imprimirán menos páginas que los próximos que instale.

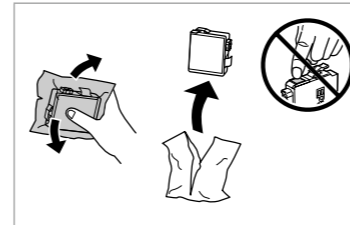
Os tinteiros instalados inicialmente serão utilizados em parte para carregar a cabeça de impressão. Estes tinteiros poderão imprimir menos páginas do que os tinteiros posteriores.

1



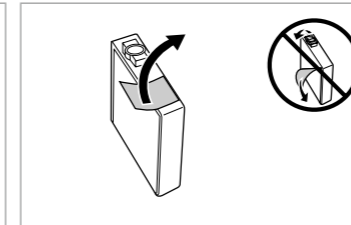
Open.
Ouvrez.
Öffnen.
Openen.
Aprire.
Abra.
Abra.

2



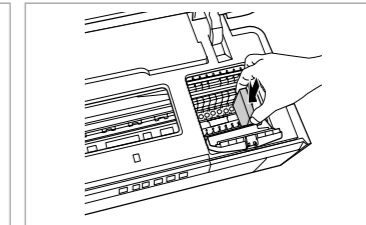
Shake and unpack.
Secouez et déballez.
Schütteln und auspacken.
Schudden en uitpakken.
Agitare e disimballare.
Agitar y desembalar.
Agitar e desembalar.

3



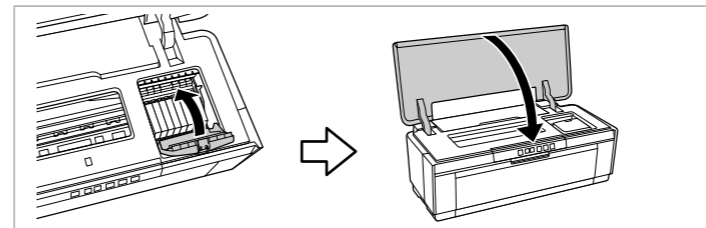
Remove yellow tape.
Retirez la bande adhésive jaune.
Gelbes Band entfernen.
Gele tape verwijderen.
Rimuovere il nastro giallo.
Retire el precinto amarillo.
Retire a fita amarela.

4



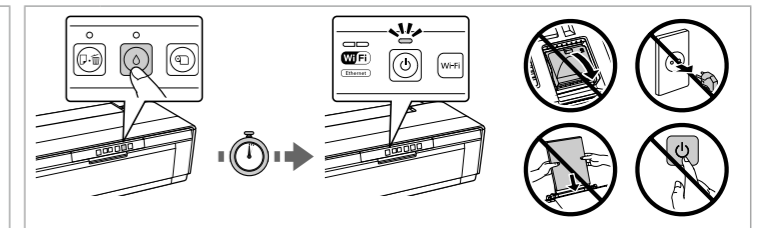
Press down (Click).
Appuyez (déclic).
Herunterdrücken (Klicken).
Indrukken (klik).
Premere (clic).
Pulse abajo (clic).
Pressione para baixo (clique).

5

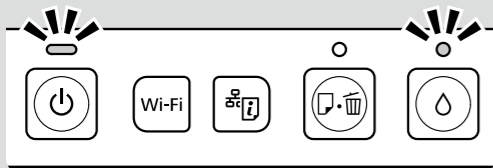


Close.
Fermez.
Schließen.
Sluiten.
Chiudere.
Cierre.
Feche.

6



Wait about 4 min.
Patientez environ 4 min.
Etwa 4 Min. warten.
Wacht ongeveer 4 min.
Attendere circa 4 min.
Esperar 4 minutos aproximadamente.
Aguarde cerca de 4 min.



Follow the steps below if the printer keeps stopping and the Δ light turns on.

1. Press the Δ button, open the printer cover, and then open the ink cartridge cover.
2. Reinsert the cartridge that is indicated by the light.
3. Close the ink cartridge cover and then the printer cover.

If the problem continues, contact your local dealer or Epson support.

Suivez les étapes ci-dessous si l'imprimante continue de s'arrêter et que le voyant Δ s'allume.

1. Appuyez sur le bouton Δ , ouvrez le couvercle de l'imprimante, puis ouvrez le couvercle de la cartouche d'encre.
2. Réinsérez la cartouche indiquée par le voyant.
3. Fermez le couvercle de la cartouche d'encre, puis le couvercle de l'imprimante.

Si le problème persiste, contactez votre revendeur local ou le support Epson.

Befolgen Sie die nachstehenden Schritte, falls der Drucker weiterhin stoppt und sich die Δ -Leuchte einschaltet.

1. Drücken Sie die Δ -Taste, öffnen Sie die Druckerabdeckung und öffnen Sie dann die Abdeckung der Tintenpatrone.
2. Setzen Sie die durch die Leuchte angezeigte Patrone neu ein.
3. Schließen Sie die Abdeckung der Tintenpatrone und anschließend die Druckerabdeckung.

Falls sich das Problem nicht beheben lässt, wenden Sie sich an Ihren örtlichen Händler oder den Epson-Support.

Volg de stappen hieronder als de printer blijft stoppen en het Δ -lampje oplicht.

1. Druk op de knop Δ , open de printerkap en open de kap over de inktcartridges.
2. Plaats de cartridge terug die door het lampje wordt aangegeven.
3. Sluit de kap over de inktcartridges en vervolgens de printerkap.

Als het probleem zich blijft voordoen, neemt u contact op met uw handelaar of met Epson support.

Seguire i seguenti passaggi se la stampante continua ad arrestarsi e la spia luminosa Δ si accende.

1. Premere il pulsante Δ , aprire il coperchio della stampante e quindi aprire il coperchio della cartuccia dell'inchiostro.
2. Inserire di nuovo la cartuccia indicata dalla spia luminosa.
3. Chiudere il coperchio della cartuccia dell'inchiostro e quindi il coperchio della stampante.

Se il problema persiste, contattare il proprio rivenditore o il supporto Epson.

Siga los pasos que se indican a continuación si la impresora sigue detenida y la luz Δ se enciende.

1. Presione el botón Δ , abra la tapa de la impresora y, después, abra la tapa del cartucho de tinta.
2. Vuelva a insertar el cartucho que se indica mediante la luz.
3. Cierre la tapa de cartucho de tinta y después la tapa de la impresora.

Si el problema no desaparece, póngase en contacto con su distribuidor local o con el soporte de Epson.

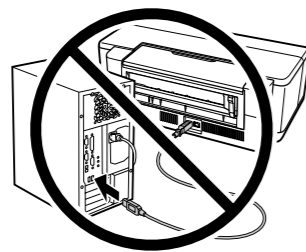
Siga os passos indicados abaixo se a impressora parar de imprimir e o indicador Δ acender.

1. Prima o botão Δ , abra a tampa da impressora e a tampa dos tinteiros.
2. Reintroduza o tinteiro indicado pela luz.
3. Feche a tampa dos tinteiros e a tampa da impressora.

Se o problema continuar, contacte o revendedor local ou o apoio técnico da Epson.

Connecting to the Computer

Connexion à l'ordinateur
An Computer anschließen
Aansluiten op de computer
Collegamento al computer
Conectar al equipo
Ligar ao computador



Do not connect the USB cable until you are instructed to do so.

Ne connectez pas le câble USB tant que vous n'y êtes pas invité.

Schließen Sie das USB-Kabel erst an, wenn Sie dazu aufgefordert werden.

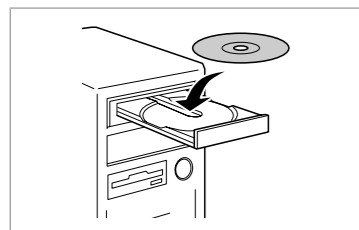
Sluit de USB-kabel pas aan wanneer dit in de instructies wordt aangegeven.

Non collegare il cavo USB fino a quando non espressamente richiesto.

No conecte el cable USB hasta que se le indique.

Ligue apenas o cabo USB quando isso lhe for solicitado.

Windows



Insert CD, follow screens.

Insérez le CD, suivez les instructions.

CD einlegen, Anweisungen befolgen.

Plaats cd. Volg scherm instructies.

Inserire il CD e osservare le schermate.

Inserir CD y seguir indicaciones.

Insira o CD, siga as instruções.

If the Firewall alert appears, allow access for Epson applications.

Si l'alerte du pare-feu apparaît, autorisez l'accès aux applications Epson.

Falls der Firmware-Alarm erscheint, Zugang für Epson-Anwendungen erlauben.

Als de firewallwaarschuwing verschijnt, moet u toegang tot Epson-toepassingen toestaan.

Se viene visualizzato un avviso del Firewall, consentire l'accesso alle applicazioni Epson.

Si aparece la alerta del firewall, permita el acceso a las aplicaciones de Epson.

Caso seja exibido um alerta da Firewall, permita o acesso às aplicações Epson.

No CD/DVD drive / Mac OS X

<http://epson.sn>

Visit the website to install software and configure network settings.

Rendez-vous sur le site Web pour installer le logiciel et configurer les paramètres de réseau.

Webseite zum Installieren der Software und zum Konfigurieren von Netzwerkeinstellungen aufrufen.

Bezoek de website voor het installeren van software en het configureren van de netwerkinstellingen.

Visitare il sito internet per installare il software e configurare le impostazioni di rete.

Visite el sitio web para instalar el software y defina la configuración de la red.

Visite o Website para instalar software e configurar as definições de rede.

iOS / Android



<http://ipr.to/d>

Visit the website to install Epson iPrint application and configure network settings.

Rendez-vous sur le site Web pour installer l'application Epson iPrint et configurer les paramètres de réseau.

Webseite zum Installieren von Epson iPrint und zum Konfigurieren von Netzwerkeinstellungen aufrufen.

Bezoek de website voor het installeren van de Epson iPrint-toepassing en het configureren van de netwerkinstellingen.

Visitare il sito internet per installare l'applicazione Epson iPrint e configurare le impostazioni di rete.

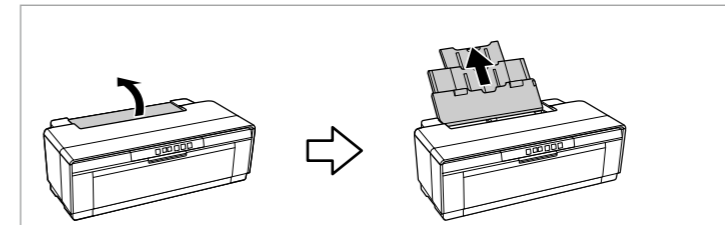
Visite el sitio web para instalar la aplicación Epson iPrint y defina la configuración de la red.

Visite o Website para instalar a aplicação Epson iPrint e configurar as definições de rede.

Loading Paper
Chargement du papier
Einlegen von Papier
Papier laden
Caricamento della carta
Carga del papel
Alimentar papel

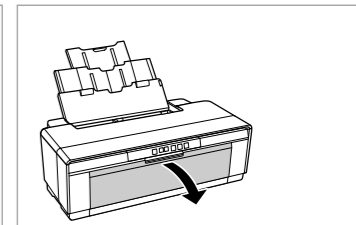
5

1



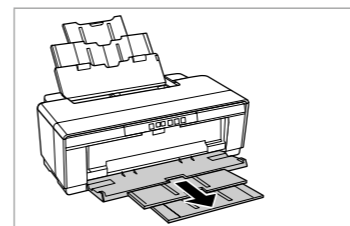
Open, slide out.
Ouvrez et faites coulisser.
Öffnen, herausfahren.
Open, schuif naar buiten.
Apri ed estrai.
Abrir, deslizar hacia afuera.
Abra e puxe a bandeja.

2



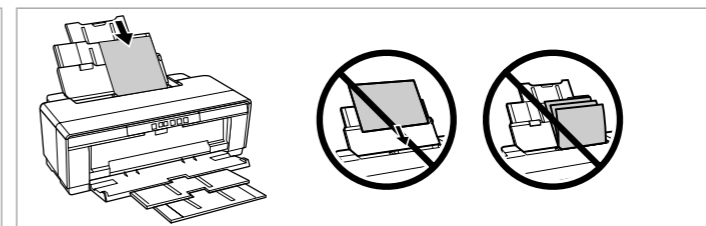
Open.
Ouvrez.
Öffnen.
Openen.
Aprire.
Abra.
Abra.

3



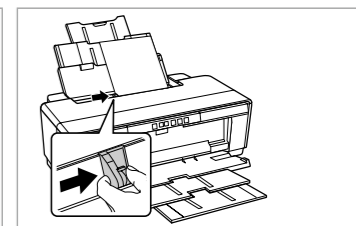
Pull out.
Retirez.
Herausziehen.
Trek naar buiten.
Estrarre.
Extender.
Puxe.

4



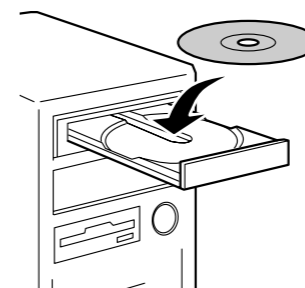
Load the paper with the printable side up.
Chargez le papier en plaçant le côté imprimable vers le haut.
Papier mit der bedruckbaren Seite nach oben einlegen.
Laad het papier met de afdrukkzijde naar boven.
Caricare la carta con il lato stampabile rivolto verso l'alto.
Cargar el papel con la cara imprimible hacia arriba.
Alimentar o papel com a área de impressão voltada para cima.

5

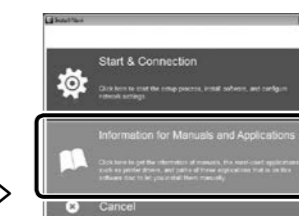


Fit.
Faites le réglage.
Anlegen.
Vastzetten.
Regolare.
Ajustar.
Ajustar.

Online Manual
Manuel en ligne
Online Bedienungsanleitung
Online handleiding
Manuale online
Manual en internet
Manual online



Windows



Mac OS X



SC-P400 Series

EPSON®
EXCEED YOUR VISION

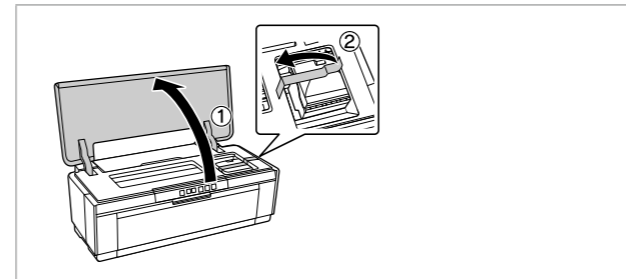
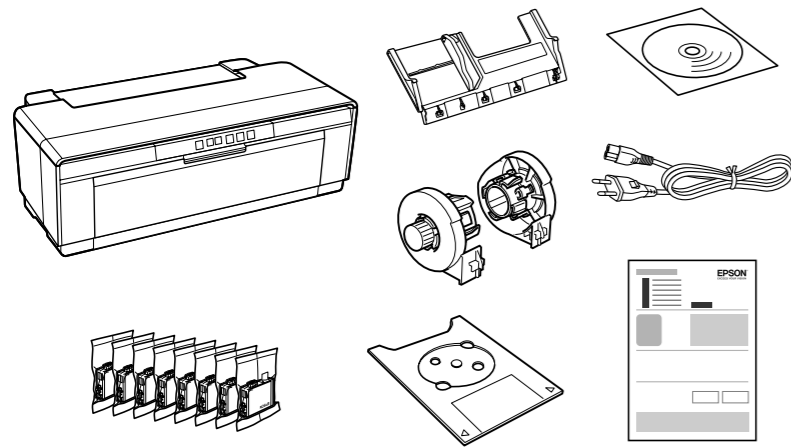
- LV Sāciet šeit
- LT Pradēkite čia
- ET Alusta siit
- DA Start her
- FI Aloita tästä
- NO Start her
- SV Starta här

Izsaiņošana
Išpakavimas
Lahtipakkimine
Udpakning
Pakkauksen poisto
Pakke ut
Uppackning

1

Saturs var būt atšķirīgs atkarībā no valsts. Pakuotēs turinys gali skirtis priklausomai nuo šalies. Sisu võib piirkonniti erineda. Indholdet kan variere afhængig af land. Sisältö voi vaihdella paikan mukaan. Innholdet kan variere fra sted til sted. Innehållet kan variera beroende på plats.

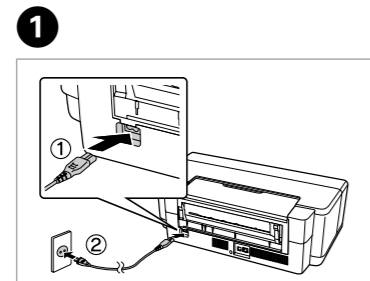
Neatveriet tintes kasetnes iepakojumu, kamēr tā nav sagatavota uzstādīšanai printerī. Kasetne atrodas vakuumpakojumā, lai garantētu tās drošību. Neatidarykite rašalo kasetės pakuotės, kol nebūsite pasirengę ją įdėti į spausdintuvą. Kasetė supakuota vakuuminėje pakuotėje, kad būtų kokybiška. Ārge avage tindikasseti pakendit enne, kui olete valmis seda koheselt printerisse paigaldama. Kassett on töökindluse tagamiseks pakitud vaakumpakendisse. Åbn ikke pakken med blækpatronen, før du er klar til at installere den i printeren. Patronen er vakuumpakket for at bevare dens pålidelighed. Älä avaa värikasettia, ennen kuin olet valmis asentamaan sen tulostimeen. Kasetti on tyhjäpakattu sen luotettavuuden säilyttämiseksi. Ikke åpne blekkpatronpakken før du er klar til å installere den i skriveren. Patronen er vakuumpakket for å bevare funksjonsstabiliteten. Öppna inte bläckpatronens förpackning förrän du är redo att montera den i skrivaren. Patronen är vakuumpackad för att bevara tillförlitligheten.



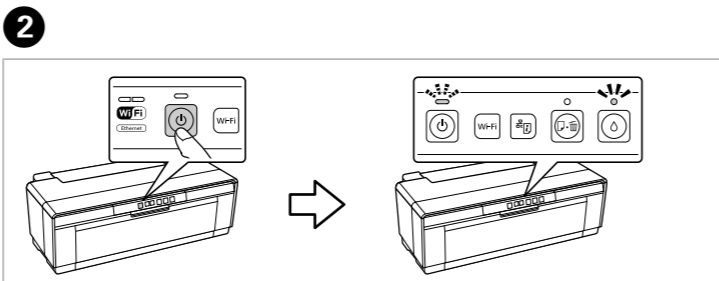
Noņemiet visus aizsargmateriālus. Nuimkite visas apsaugines medžiagas. Eemaldage kõik kaitsmaterjalid. Fjern alt beskyttende materiale. Poista kaikki suojamateriaalit. Fjern alt beskyttelsesmateriale. Ta bort allt skyddsmaterial.

Ieslēgšana
Ijunkite
Sisselülitamine
Sådan tændes printeren
Kytkeminen päälle
Skrü av
Starta skrivaren

2



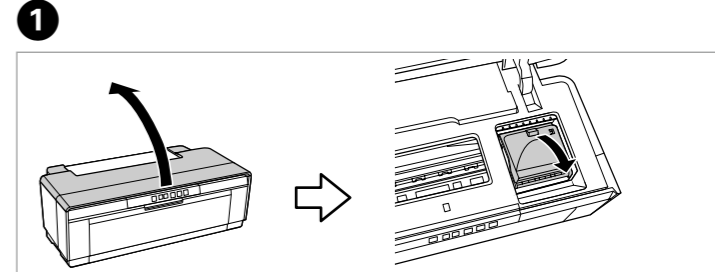
Pievienojiet un pieslēdziet elektrībai. Prijunkite laidus ir įjunkite į maitinimą. Ühendage ja lülitage vooluvõrku. Tilslut og sæt i kontakt. Yhdistä ja kytke. Koble til, og sett i stikkkontakten. Anslut kabeln till skrivaren och eluttaget.



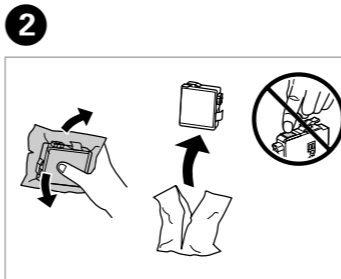
Ieslēdziet. Ijunkite maitinimą. Lülitage sisse. Tænd for printeren. Kytke päälle. Slå på. Slå på.

Tintes kasetņu
ievietošana
Rašalo kasečių įdėjimas
Tindikassettide
paigaldamine
Installation af
blækpatronerne
Värikasettien asennus
Installere blekkpatronene
Montera
bläckpatronerna

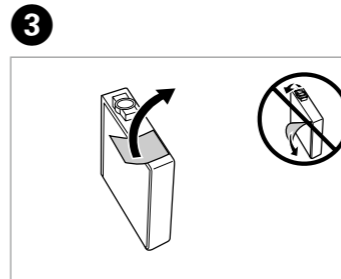
Sākotnēji uzstādītās tintes kasetnes tiks daļēji izmantotas, lai uzpildītu drukāšanas galvīņu. Iespējams, lietojot šīs kasetnes, jūs varēsiet izdrukāt mazāk lapu nekā, izmantojot nākamās kasetnes. Pirmosios rašalo kasetės bus iš dalies panaudotos spausdinimo galvutei užpildyti. Naudojant šias kasetes, gali būti atspausdinta mažiau lapų, lyginant su vėlesnėmis rašalo kasetėmis. Esialgseid tindikassette kasutatakse osaliselt prindipea täitmiseks. Need kassetid võivad printida vähem lehekülgi kui järgmised tindikassetid. De første blækpatroner anvendes delvist til fyldning af skrivehovedet. Der udskrives muligvis færre sider med disse patroner end med efterfølgende blækpatroner. Tulostimen alkuperäisiä värikasetteja käytetään osittain tulostuspään lataukseen. Näillä kaseteilla voi tulostaa ehkä vähemmän sivuja kuin seuraavilla värikaseteilla. De første blekkpatronene vil delvis bli brukt til å fylle skriverhodet. Disse patronene kan skrive ut færre sider sammenliknet med påfølgende blekkpatroner. De första bläckpatronerna används delvis för att fylla på skrivhuvudet. Det gör att patronerna kanske skriver ut färre sidor än efterföljande bläckpatroner.



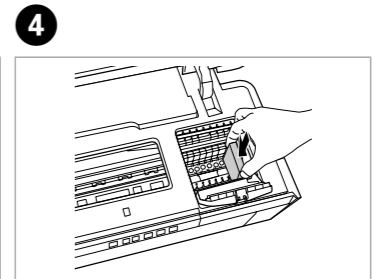
Atveriet. Atidarykite. Avage. Åbn. Avaa. Åpne. Öppna.



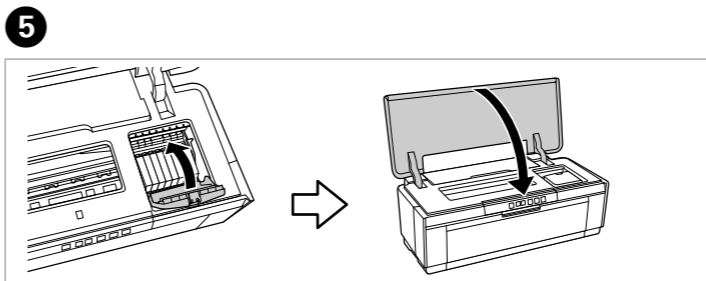
Skratiet un atveriet. Supurtykite ir išpakuokite. Raputa ja paki lahti. Ryst og pak ud. Ravista pakkausta ja ota värikasetti ulos. Riste og pakke opp. Skaka och ta ut ur förpackningen.



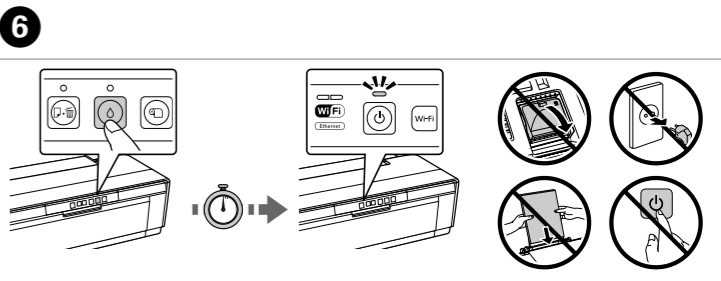
Noņemiet dzelteno lenti. Nuimkite geltoną juostele. Eemaldage kollane teip. Fjern den gule tape. Irrota keltainen teippi. Fjern gul tape. Ta bort den gula teipen.



Nospiediet uz leju (līdz izdzirdat klikšķi). Paspauskite žemyn (kol spragtelės). Vajutage alla (klöpsuga). Tryk ned (klik). Paina paikoilleen (napsauta). Trykk ned (klikk). Tryck nedåt (tills det klickar).



Aizveriet. Uždarykite. Sulgege. Luk. Sulje. Lukk. Stäng.



Uzgaidiet 4 min. Palaukite apie 4 min. Oodake ligikaudu 4 min. Vent ca. 4 min. Odota noin 4 min. Vent ca. 4 min. Vänta ungefär 4 min.

Sākotnējai iestatīšanai noteikti lietojiet tintes kasetnes, kas piegādātas kopā ar šo printeri. Šīs kasetnes nav iespējams pataupīt vēlākai izmantošanai.

Atlikdami pradinę sąranką, patikrinkite, ar naudojate kasetę, kuri buvo įsigyta su spausdintuvu. Šių kasečių negalima laikyti vėlesniam naudojimui.

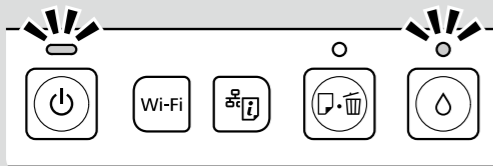
Esmase häälestuse tegemiseks kasutage kindlasti printeriga kaasnenud tindikassette. Neid kassette ei saa säilitada hilisemaks kasutamiseks.

Sørg for at anvende de blækpatroner, der fulgte med printeren, til den allerførste indstilling. De blækpatroner kan ikke gemmes til senere brug.

Varmista ensimmäisessä asennuksessa, että käytät tämän tulostimen toimitukseen kuuluvia mustepatruunoita. Näitä patruunoita ei voi säästää myöhempää käyttöä varten.

For førstegangsoppsett må du passe på at du bruker blekkpatronene som fulgte med produktet. Disse patronene kan ikke lagres for senere bruk.

Vid första installation, se till att använda de bläckpatroner som medföljer skrivaren. Dessa bläckpatroner kan inte sparas för senare användning.



Izpildiet tālāk norādītās darbības, ja printeris turpina apstāties un iedegas Δ lampiņa.

1. Nospiediet pogu Δ , atveriet printera vāku un atveriet tintes kasetņu vāku.
2. Izņemiet un ielieciet atpakaļ to kasetni, kuru norāda lampiņa.
3. Aizveriet tintes kasetņu vāku un printera vāku.

Ja traucējumi turpinās, sazinieties ar vietējo pārdevēju vai Epson atbalsta dienestu.

Jei spausdintuvas vis sustoja ir uzsidega lempu Δ , atlikite toliau nurodytus veiksmus.

1. Paspauzite mygtukā Δ , atidarykite spausdintuvo dangtj, paskui atidarykite rašalo kasetēs dangtj.
2. Jdekite kasetē, kuriā nurodo lempu Δ .
3. Uzđarykite rašalo kasetēs dangtj, paskui spausdintuvo dangtj.

Jei triktis nepašalinama, kreipkitēs j vietos pardavējā arba „Epson” tehninēs priēžiuros skyriū.

Jārgige alltoodud samme, kui printer jātkuvalt seiskub ja mārġutuli Δ sisse lūlitub.

1. Vajutage nuppu Δ , avage printeri kaas ja seejārel avage tindikaseti kaas.
2. Sisestage uuesti kassett, millele viitab mārġutuli.
3. Sulgege tindikaseti kaas ja seejārel printeri kaas.

Kui probleem pūsb, vōtke ūhendust edasimūija vōi Epsoni toega.

Følg nedenstående trin, hvis printeren stopper igen og lampen Δ tændes.

1. Tryk på knappen Δ , åbn printerdækslet og åbn dækslet til blækpatronerne.
 2. Tag patronen, som indikeres af lampen, ud og indsæt den igen.
 3. Luk dækslet til blækpatronerne og luk derefter printerdækslet.
- Kontakt din lokale forhandler eller Epson support, hvis problemet fortsætter.

Toimi alla olevien ohjeiden mukaisesti, jos tulostin pysähtee ja Δ -valo syttyy.

1. Paina Δ -painiketta, avaa tulostimen kansi ja avaa sitten mustepatruunan kansi.
 2. Liitä merkivalon ilmaisema patruuna uudelleen.
 3. Sulje mustepatruunan kansi ja sen jälkeen tulostimen kansi.
- Jos ongelma jatkuu, ota yhteys paikalliseen jälleenmyyjään tai Epson-tukeen.

Følg fremgangsmåten nedenfor hvis skriveren stopper hele tiden og Δ -lampen tennes.

1. Tryk Δ -knappen, åpne skriverdekselet, og åpne blekkpatrondekselet.
2. Sett inn blekkpatronen som er angitt av lampen.
3. Lukk blekkpatrondekselet og deretter skriverdekselet.

Hvis problemet vedvarer, kan du ta kontakt med din lokale forhandler eller Epsons støtteavdeling.

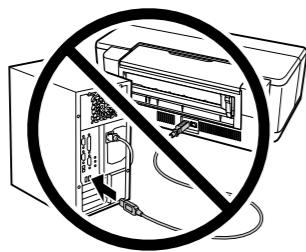
Følj stegen nedan om skrivaren konstant stoppas och Δ -lampan tänds.

1. Tryck på Δ -knappen, öppna skrivarluckan och öppna sedan bläckpatronsluckan.
2. Sätt in bläckpatronen som indikeras av lampan.
3. Stäng först bläckpatronsluckan och sedan skrivarluckan.

Om problemet kvarstår, kontakta din lokala återförsäljare eller Epson support.

Pievienošana datoram

Prijungimas prie kompiuterio
Ūhendamine arvutiga
Sādan tilsluttes computeren
Liittäminen tietokoneeseen
Koble til datamaskinen
Ansluter till datorn



Nepievienojiet USB vadu, ja neesat saņēmis attiecīgos norādījumus.

Neprijunkite USB kabelio, kol nebus nurodyta.

Ārge ūhendage USB-kaablit enne, kui olete saanud sellekohase juhise.

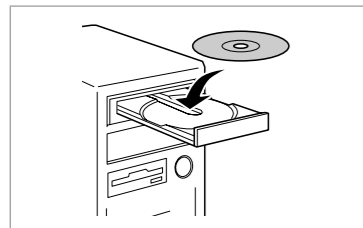
Tilslut ikke USB-kablet, før du bliver bedt om det.

Älä kytke USB-kaapelia, ennen kuin saat kehotuksen tehdä niin.

Ikke koble til USB-kabelen før du blir bedt om å gjøre det.

Anslut inte USB-kabeln förrän du uppmanas att göra det.

Windows



Ielieciet CD, izpildiet ekrāna norādes. Jdekite kompaktnj diska, sekite ekranus. Sisestage CD ja jārgige ekrānijuhsēid. Indsæt cd'en og følg skærmbillederne. Aseta CD levykelkkaan, seuraa näyttöjä. Sett inn CD-en, følg skjermbildene. Sätt in CD-skivan, följ anvisningarna.

Ja parādās uguns mūra brīdinājums, atļaujiet piekļuvi Epson lietotnēm.

Jei pasirodo ugniasienēs jspējimas, leiskite prieigā prie „Epson” programū.

Kui ilmub tulemūiri hoiatus, siis lubage juurdepāas Epsoni rakendustele.

Hvis firewall-advarslen fremkommer, skal adgang for Epson-applikationer tillades.

Jos palomuurihälytys tulee näkyviin, sallii Epson-sovellusten käyttö.

Dersom brannmurvarsel vises, må du gi tilgang til Epson-programmer.

Om en brandväggsvarning visas, tillåt åtkomst för programvara från Epson.

No CD/DVD drive / Mac OS X

<http://epson.sn>

Apmeklējiet tīmekļa vietni, lai instalētu programatūru un konfigurētu tīkla iestatījumus. Apsilankykite svetainėje, kad įdiegtumėte programinę įrangą ir sukonfigūruotumėte tinklo nuostatas.

Kūlastage veebisaiti tarkvara installimiseks ja konfigureerige võrgusätted. Besøg webstedet for at installere programmer og konfigurere netværksindstillinger. Siirry web-sivustolle asentamaan ohjelmisto ja määrittämään verkkoasetukset.

Besök nettsiden for å installere programvare og konfigurere nettverksinnstillingene. Besök webbplatsen för att installera programvara och konfigurera nätverksinställningar.

iOS / Android



<http://ipr.to/d>

Apmeklējiet tīmekļa vietni, lai lietotni instalētu Epson iPrint un konfigurētu tīkla iestatījumus.

Apsilankykite svetainėje, kad įdiegtumėte „Epson iPrint” programinę įrangą ir sukonfigūruotumėte tinklo nuostatas.

Kūlastage veebisaiti, et installida rakendus Epson iPrint ja konfigureerige võrgusätted.

Besøg webstedet for at installere applikationen Epson iPrint og konfigurere netværksindstillingerne.

Siirry web-sivustolle asentamaan Epson iPrint -sovellus ja määrittämään verkkoasetukset.

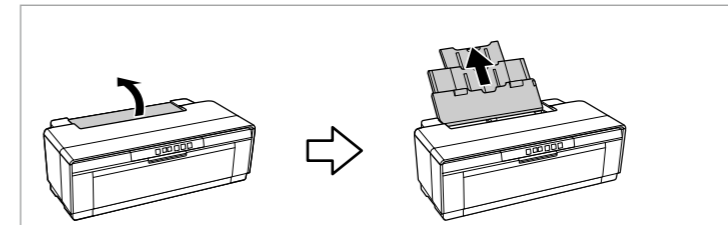
Besök nettsiden for å installere Epson iPrint-programmet og konfigurere nettverksinnstillingene.

Besök webbplatsen för att installera programvaran Epson iPrint och konfigurera nätverksinställningar.

Ielādē papīru
Popieriaus įdėjimas
Paberi laadimine
Ilægning af papir
Paperin lisääminen
Laster papir
Fylla på papper

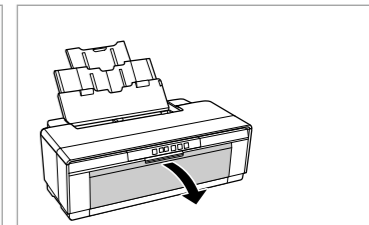
5

1



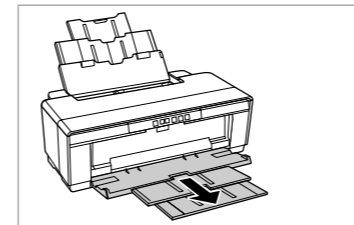
Atveriet un izbidiet. Atidarykite, ištraukite. Ava, libista välja. Åbn, glid ud. Avaa, liu'uta auki. Åpne, skyv ut. Öppna, skjut ut.

2



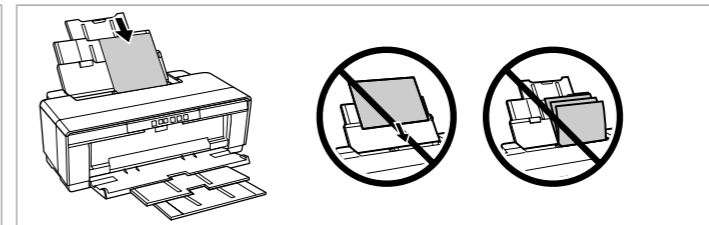
Atveriet. Atidarykite. Avage. Åbn. Avaa. Åpne. Öppna.

3



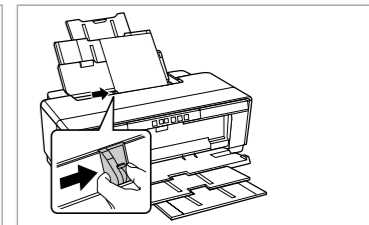
Izvelciet ārā. Ištraukite. Tōmba vālja. Træk ud. Vedā ulos. Dra ut. Dra ut.

4



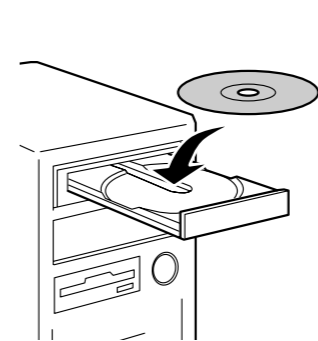
Ievietojiet papīru ar drukājamo pusi uz augšu. Įdėkite popieriū spausdinama puse aukštyn. Laadi paber printitav pool üleval. Ilæg papiret med udskriftssiden opad. Aseta paperi tulostuspuoli ylōspāin. Laste papiret med den skrivbare siden opp. Sätt i papperet med utskriftssidan uppåt.

5



Pielāgojiet. Išlygiuokite. Sobita. Tilpas. Sovita paperin reuna. Brukerhåndbok. Anpassa stōden till papperet.

Lietošanas pamācība tīmeklī
Instrukcija internete
Onlain kasutusjuhend
Online-brugervejledning
Online käyttöohje
Bruksanvisning på nett
Bruksanvisning online



Windows



Mac OS X

