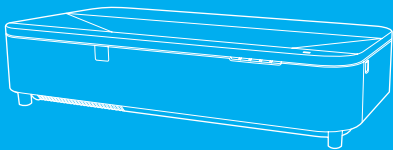


# EPSON®

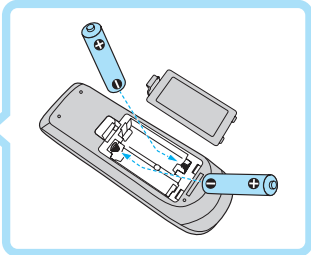
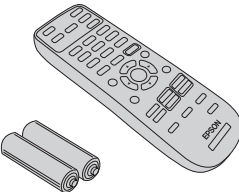
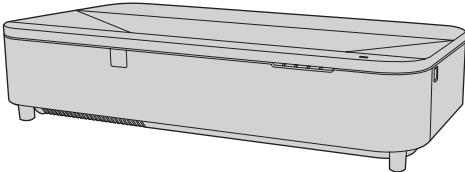
Multimedia Projector

## EB-810E EB-815E

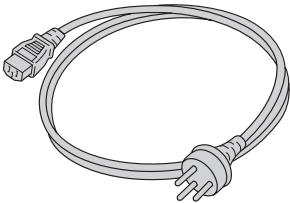


EN	Quick Start Guide	LV	Ātrās darba uzsākšanas pamācība
DE	Kurzanleitung	LT	Trumpas pradžios vadovas
FR	Guide de démarrage rapide	EL	Οδηγός γρήγορης εκκίνησης
IT	Guida di avvio rapido	TR	Hızlı Başlangıç Kılavuzu
ES	Guía de inicio rápido	SL	Priročnik za hitri zagon
PT	Guia de Referência Rápida	HR	Kratke upute
NL	Introductiehandleiding	MK	Прирачник брз почеток
DA	Introduktion	SR	Uputstvo za brz početak
FI	Pika-aloitusopas	CA	Guia d'inici ràpid
NO	Hurtigveiledning	RU	Руководство по быстрой установке
SV	Snabbstartsguide	UK	Коротка інструкція "Початок роботи"
CS	Úvodní příručka	KK	Қысқа іске қосу нұсқаулығы
HU	Bevezetés	KO	빠른 시작 가이드
PL	Przewodnik szybkiego startu	ID	Panduan Ringkas
SK	Stručná príručka	AR	دليل البداية السريعة
BG	Ръководство за бърз старт	FA	راهنمای سریع برای شروع بکار
RO	Ghid de pornire rapidă	ZHS	設定手册
ET	Lühijuhend	ZHT	設定說明書

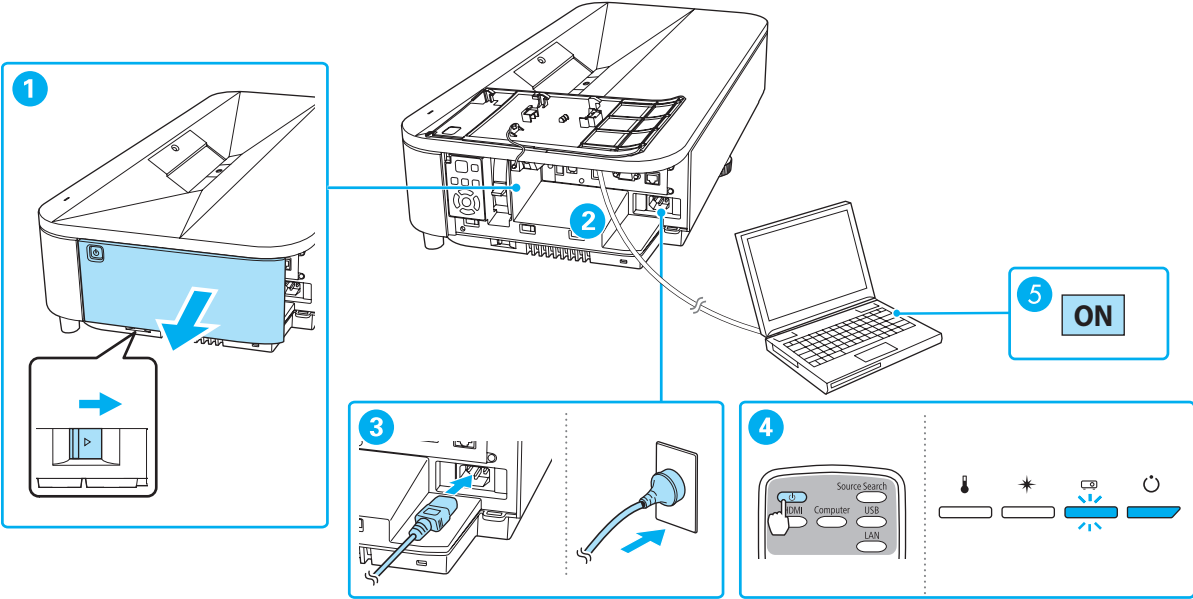
# Product Box Contents



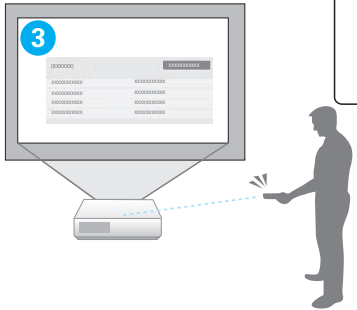
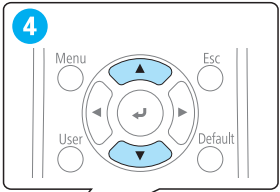
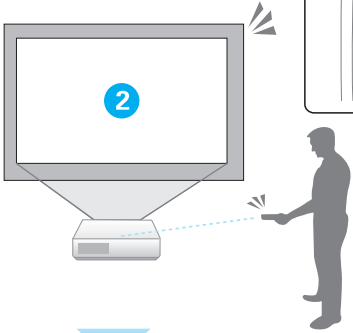
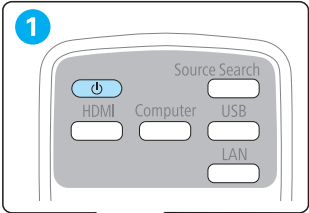
1



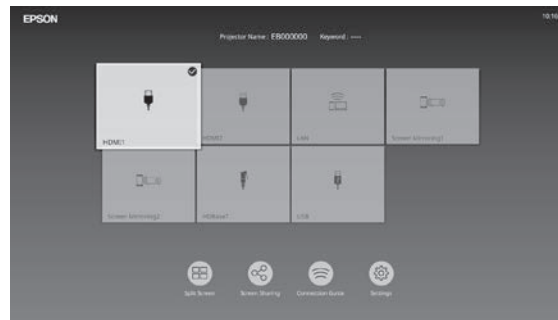
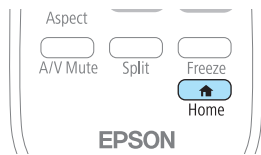
# Turning On the Projector



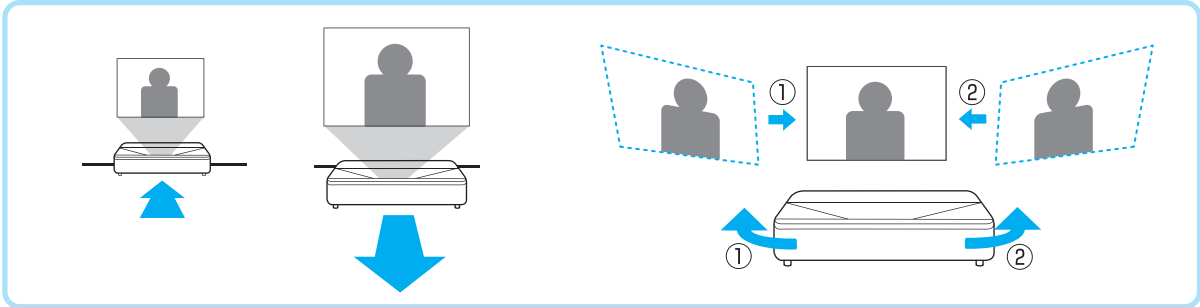
# Initial Setting Wizard



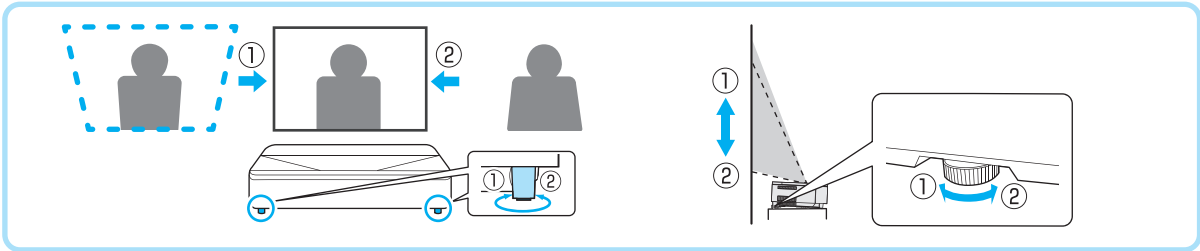
# Home Screen



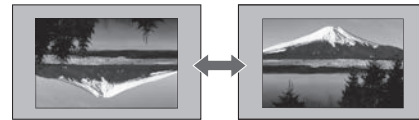
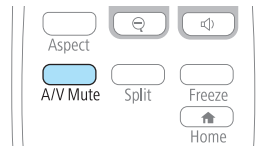
# Adjusting the Image



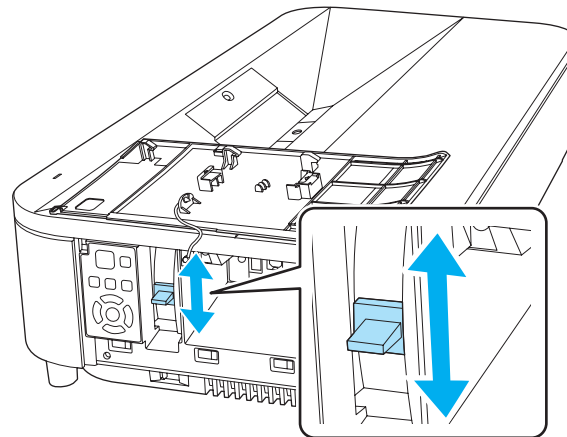
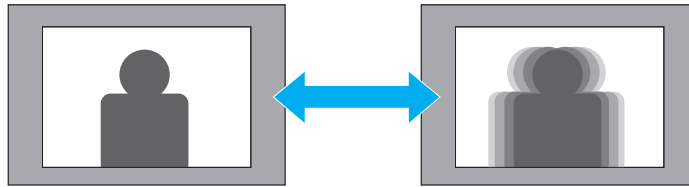
5



## Changing the Projection Mode

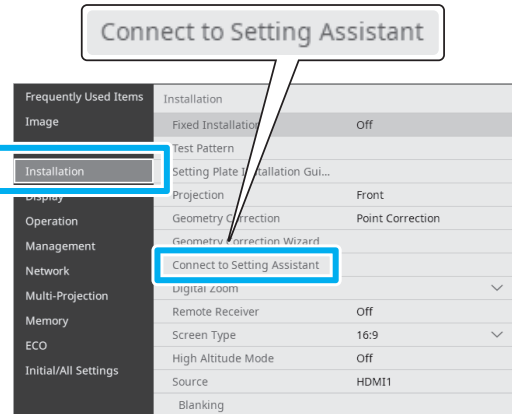
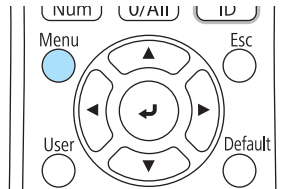
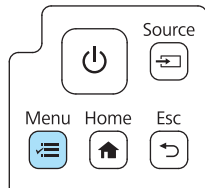


## Adjusting the focus

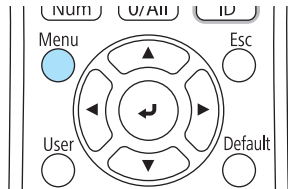
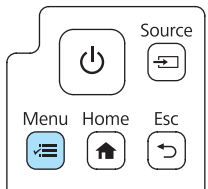


# Correcting the Image Shape

7



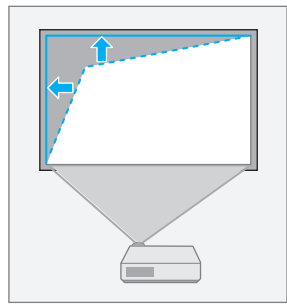




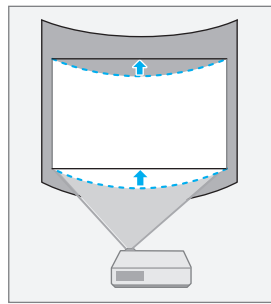
### Geometry Correction

Frequently Used Items	Installation	
Image	Fixed Installation	Off
	Test Pattern	
	Setting Plate Installation Gui...	
	Projection	Front
	Geometry Correction	Point Correction
Operation	Geometry Correction Wizard	
Management	Connect to Setting Assistant	
Network	Digital Zoom	▼
Multi-Projection	Remote Receiver	Off
Memory	Screen Type	16:9 ▼
ECO	High Altitude Mode	Off
Initial/All Settings	Source	HDMI1
	Blanking	

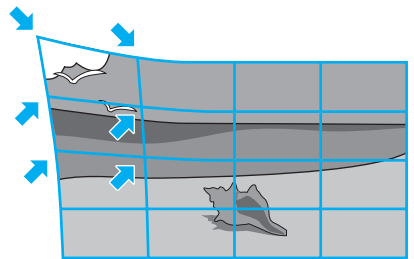
### Quick Corner



### Arc Correction

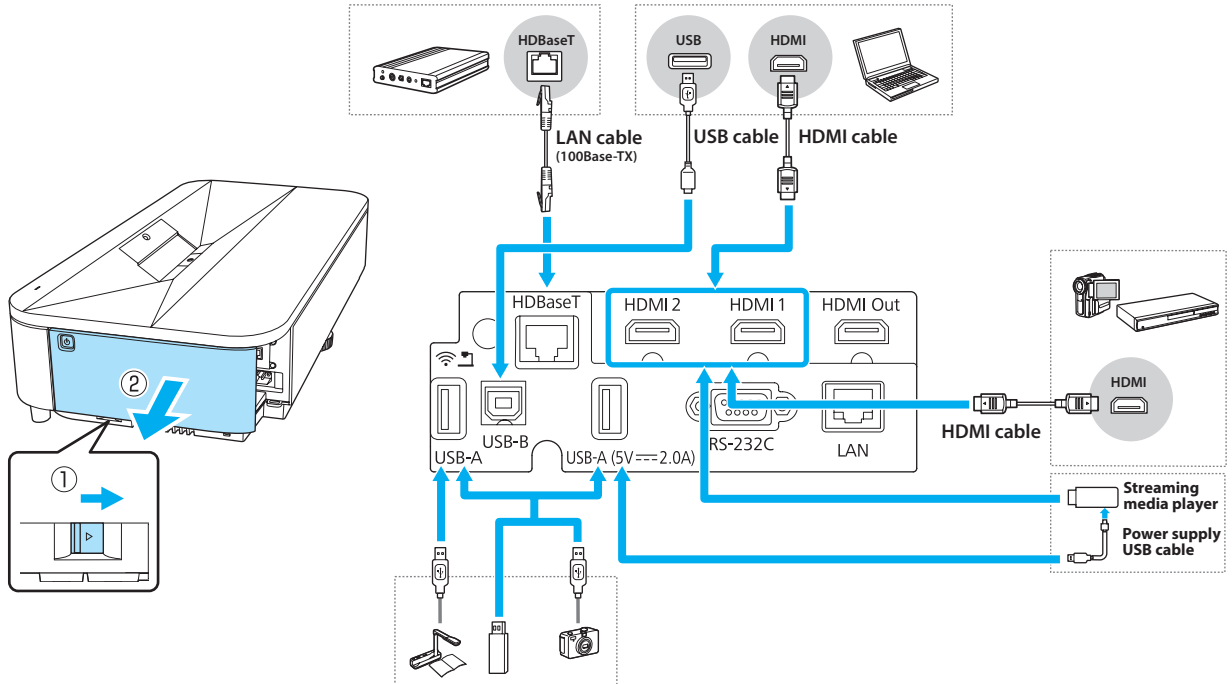


### Point Correction



# Connecting a Device

9



## For More Information

epson.sn

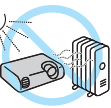


http://epson.sn



EN	See the "User's Guide" on the Epson Web site for detailed instructions and specifications.
DE	Beachten Sie die Bedienungsanleitung auf der Epson-Website für detaillierte Anweisungen und technische Daten.
FR	Consultez le "Guide de l'utilisateur" sur le site Web d'Epson afin d'obtenir les instructions et les caractéristiques détaillées.
IT	Per istruzioni e specifiche dettagliate, vedere la "Manuale dell'utente" sul sito Web Epson.
ES	Consulte la "Manual de usuario" en el sitio web de Epson para obtener instrucciones y especificaciones detalladas.
PT	Consulte instruções e especificações detalhadas no "Manual do utilizador" no website da Epson.
NL	Raadpleeg de "Gebruikershandleiding" op de website van Epson voor gedetailleerde instructies en specificaties.
DA	Du kan finde yderligere vejledninger og specifikationer i afsnittet "Brugerhåndbog" på Epsons nettside.
FI	Katso Epson-verkkosivuston "Käyttäjän opas"-kohdasta yksityiskohtaiset tiedot ja tekniset tiedot.
NO	Se «Brukerhåndbok» på Epsons nettsted for detaljerte instruksjoner og spesifikasjoner.
SV	Se "Bruksanvisning" på Epsons webbplats för utförliga instruktioner och specifikationer.
CS	Podrobné pokyny a specifikace najdete v dokumentu „Uživatelská příručka“ na webu společnosti Epson.
HU	A részletes utasításokért és specifikációkért lásd a „Használati útmutató” dokumentumot az Epson webhelyén.
PL	Sprawdź "Przewodnik użytkownika" na stronie internetowej Epson w celu uzyskania szczegółowych instrukcji i specyfikacji.

SK	Podrobné pokyny a špecifikácie nájdete v „Používateľská príručka“ na webovej stránke spoločnosti Epson.
BG	Вижте Потребителско ръководство на уеб сайта на Epson за подробни инструкции и технически характеристики.
RO	Consultați „Ghidul utilizatorului” de pe site-ul web Epson pentru instrucțiuni și specificații detaliate.
EL	Ανατρέξτε στον «Εγχειρίδιο χρήσης» στην ιστοσελίδα της Epson για λεπτομερείς οδηγίες και προδιαγραφές.
TR	Ayrıntılı talimatlar ve teknik özellikler için Epson Web sitesindeki "Kullanım Kılavuzu"na bakın.
SL	Za podrobna navodila in tehnične podatke si oglejte »Priročnik za uporabnika« na spletnem mestu družbe Epson.
HR	Pogledajte "Priručnik za uporabu" na Epsonovoj web-stranici s detaljnim uputama i tehničkim podacima.
CA	A la "Guia de l'usuari" del lloc web d'Epson trobareu instruccions detallades i les especificacions.
RU	Подробные инструкции и технические характеристики см. в «Руководство по эксплуатации» на веб-сайте Epson.
UK	Детальну інструкцію та технічні характеристики див. у «Посібник користувача» на веб-сайті Epson.
KK	Толық нұсқаулар мен сипаттамаларды Epson веб-сайтындағы "Пайдаланушы нұсқаулығы" құжатынан қараңыз.
AR	راجع «دليل المستخدم» في موقع Epson على الويب للاطلاع على التعليمات التفصيلية والمواصفات.
ZHS	请参见 Epson 网站中的“使用说明书”了解详细说明和规格。
ZHT	關於詳細的說明與規格，請參考 Epson 網站上的「使用說明書」。
KO	자세한 지침과 사양은 Epson 웹 사이트의 "사용자 가이드" 를 참조하십시오 .
ID	Lihat Panduan Pengguna di situs web Epson untuk rincian instruksi dan spesifikasi.



**HEVC** Advance™

Covered by one or more claims of the HEVC patents listed at [patentlist.accessadvance.com](https://patentlist.accessadvance.com).

© 2023 Seiko Epson Corporation



\*41442900\*