

家用多媒体液晶投影机

EF-15W

EF-15B

EF-15E

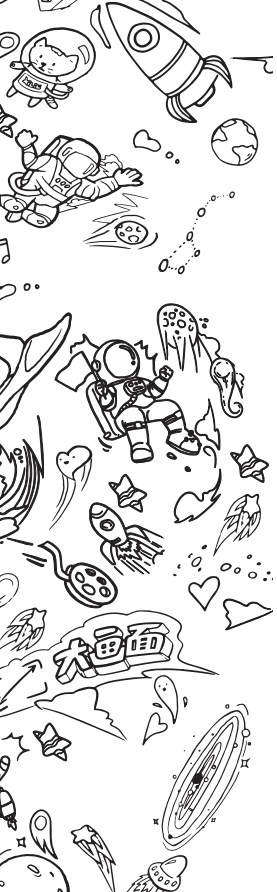
设定手册

EPSON®

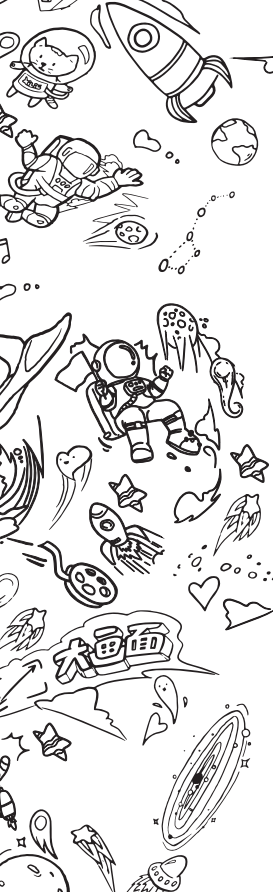


腾讯极光投影





大福面



请妥善保管此说明书（保留备用）。
安装、使用产品前请阅读使用说明。

对于中国大陆地区的用户

如果您在使用本产品的过程中遇到问题，可通过以下的顺序来寻求帮助：

1. 首先可查阅产品的相关使用说明，包括产品的说明书（手册）等，以解决问题；
2. 登陆爱普生（中国）有限公司网站（简体中文）
<https://www.epson.com.cn>，查询相关信息以解决问题；
3. 拨打爱普生（中国）有限公司的客户服务热线：400-810-9977，
爱普生专业工程师将指导用户解决问题；

本产品信息如有更改，恕不另行通知。

对其中涉及的描述和图像，以包装箱内实际内容为准，在中国法律法规允许的范围内，爱普生（中国）有限公司保留解释权。

本产品及相关资料以针对在大陆地区销售产品的简体中文内容为准。英文及其他语种内容针对全球销售产品，仅供用户对照。

本资料仅供参考。除中国现行法律法规规定，爱普生（中国）有限公司不承担任何由于使用本资料而造成的直接或间接损失的责任。

注意：其它信息，可查看产品本身、产品包装和其他形式的资料，
包括爱普生（中国）有限公司网站：<https://www.epson.com.cn>

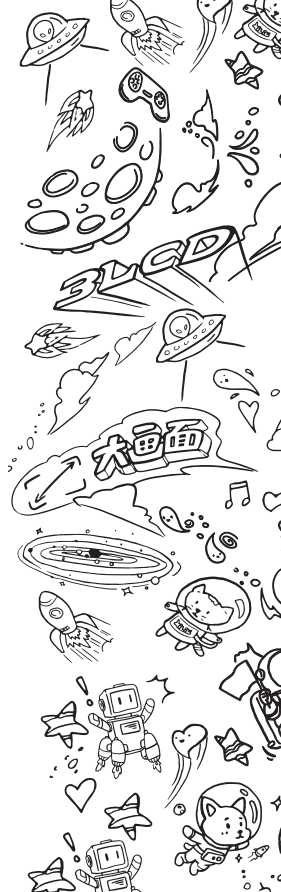
制造商：精工爱普生株式会社

地址：日本国东京都新宿区新宿 4-1-6

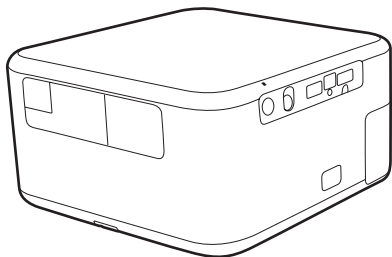
公司名称：爱普生（中国）有限公司

公司地址：北京市朝阳区建国路 81 号 1 号楼 4 层

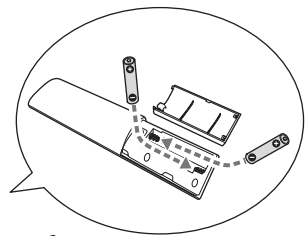
菲律宾产品



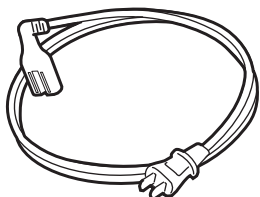
包装清单



投影机（本机）

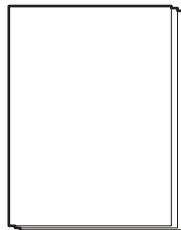


遥控器



电源线

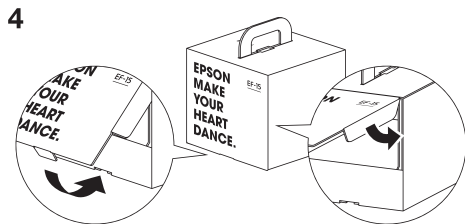
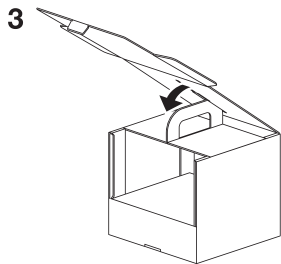
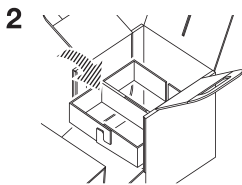
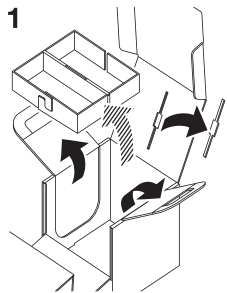
本文中相关的电源线及插头图片和描述仅供参考，在中国大陆地区所销售产品的电源线及插头，符合中国法律法规。



一份文件

包装箱使用注意事项

请按照下方图示正确组装包装箱并妥善使用。



7

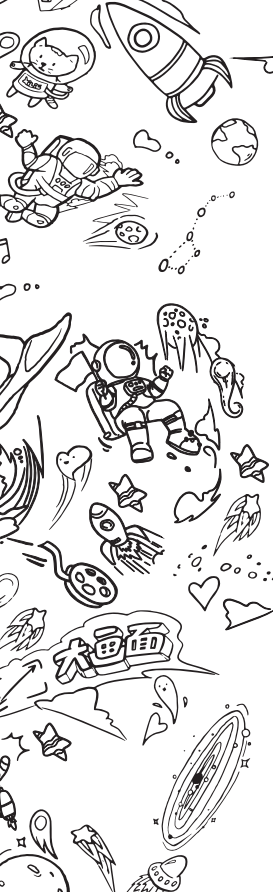
1 取出底部的加固材料，
之后将包装箱内侧的把手取出。

2 为保证包装箱的支撑性，
将加固材料放回盒子中。

3 将左右把手叠放在一起，
之后将其插入顶部手柄插槽中。

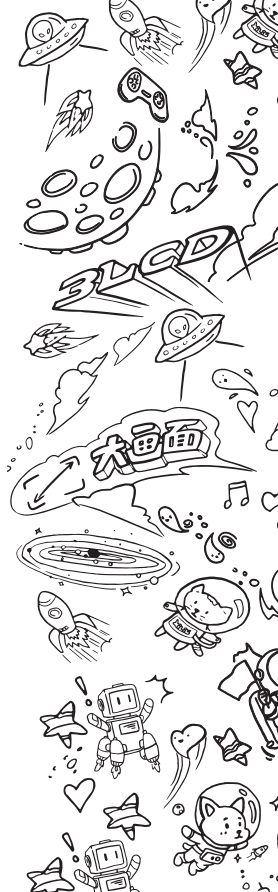
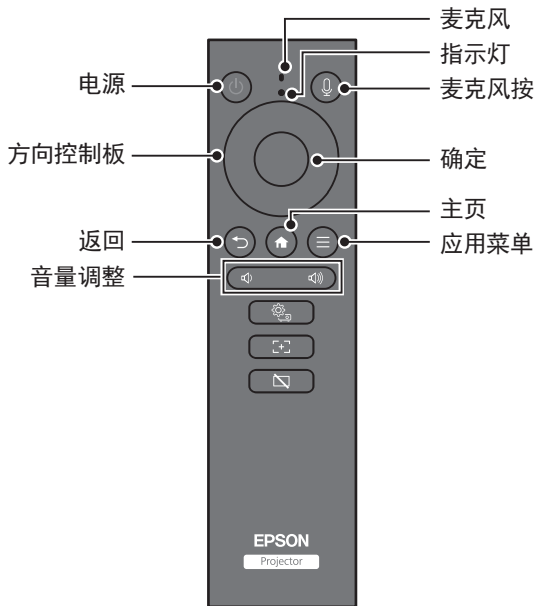
4 将插舌插入对应的插舌孔中。

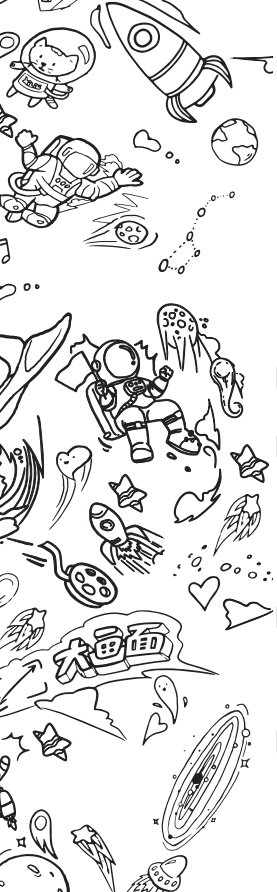






-
- 请勿对手柄施加过大的负荷，例如使用手柄摇晃箱体。
 - 请勿放入本产品及包装中所含物品以外的任何物品。
 - 如果包装箱潮湿或破损，请勿使用。
 - 请勿长时间使用包装箱，否则可能会导致意外事故、伤害或产品故障。纸质包装箱可能会随着时间的推移而变质。


遥控器操作




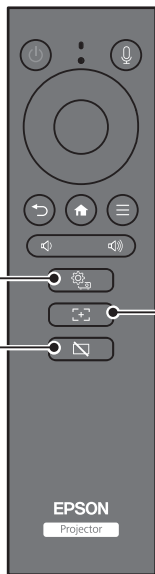



 : 显示投影机设置菜单


 : 显示常用功能的[快捷]菜单

 : 将投影图像隐藏 (V-mute) 并仅播放声音

 : 显示 [梦境放映机] 选择画面 (仅当输入源为 [主屏幕] 时)



 : 显示对焦调整画面

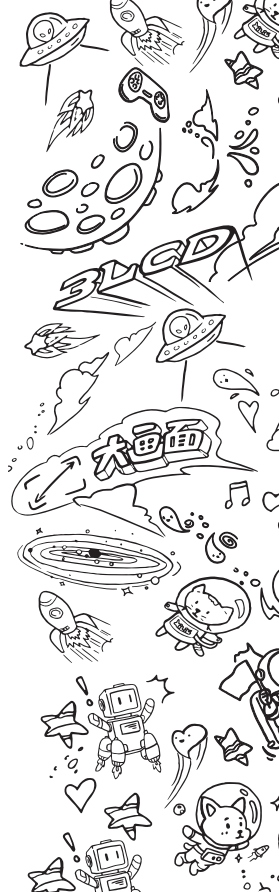
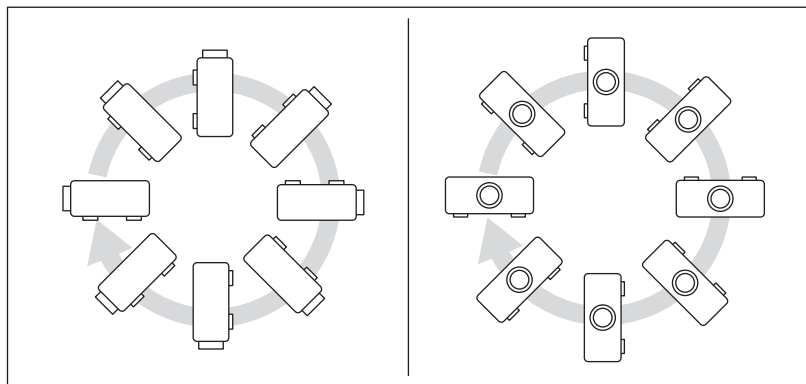
 : 执行自动设置调整

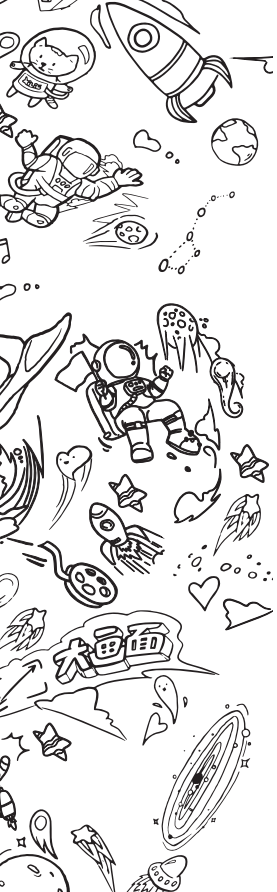
安装

将投影机安装于水平稳定的位置。

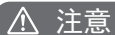
也可以将投影机固定到市售的三脚架或投影机支架上进行安装。

投影机能够以多种角度安装。投影机安装角度没有垂直或水平限制。





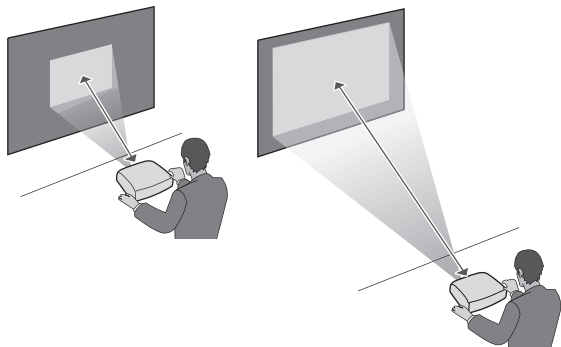
如果无法将投影面平行放置，请长按遥控器上的  按钮进行图像校正。



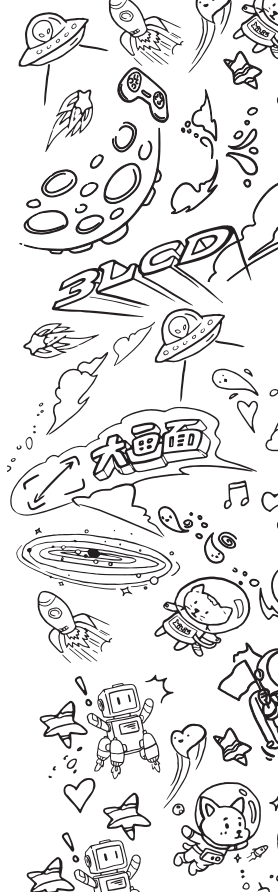
安装时请勿堵塞主体底部排气口。

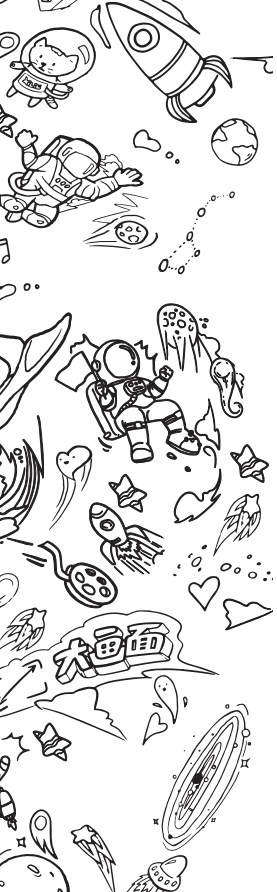


调整图像大小



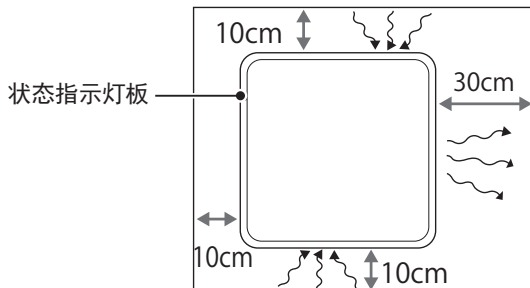
根据投影机至荧屏的距离，图像大小将会发生变化。
投影机远离荧屏时，投影的图像将会变大。





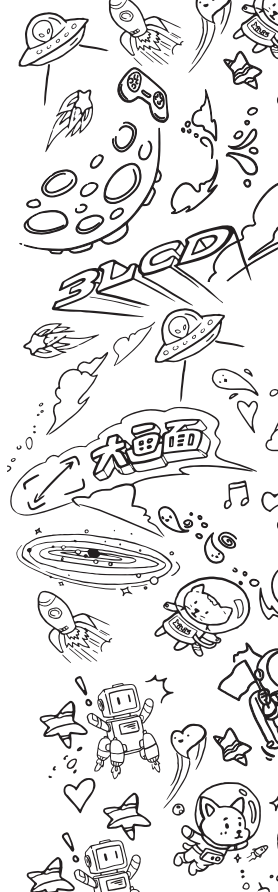
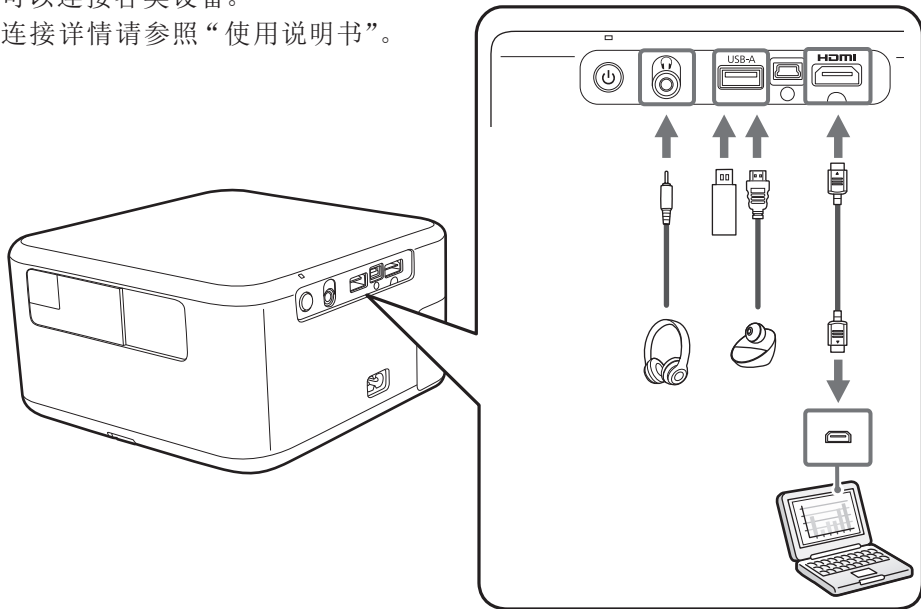
 **警告**

请勿堵塞本设备的进气口和排气口。避免因热量积聚在内部而引发火灾。
安装时，确保在投影机四周预留以下空间。



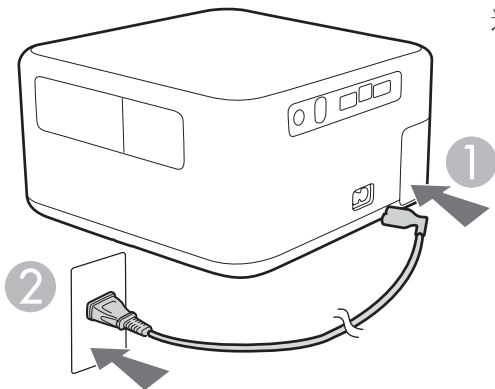
与外部设备连接

可以连接各类设备。
连接详情请参照“使用说明书”。

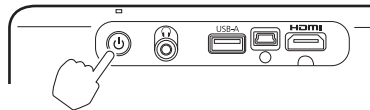
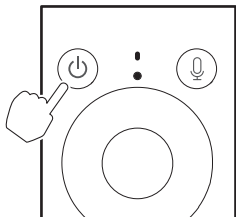


接通电源

连接电源线。



按投影机上的电源按钮。
或者按下遥控器上的电源按钮。



连接 Wi-Fi



显示 Wi-Fi 设置画面后，选择连接的 Wi-Fi。



- 观看在线内容时，需要连接互联网。请确认环境是否可使用 Wi-Fi 服务。
- 载应用程序及观看在线内容所产生的通信费由客户承担。
- 本投影机支持 IEEE 802.11 a/b/g/n/ac 的无线通信标准。(Wi-Fi 5)

隐私声明

隐私声明

隐私声明

仔细阅读隐私声明，您必须同意隐私声明才能继续设置。

许可协议

仔细阅读以下的许可协议，在继续安装之前，您必须接受此协议。

（仔细阅读了“许可协议”和“隐私声明”后，我们、其附属公司、代理商和/或其服务提供商/“我们”的海外合作伙伴/我们的软件/任何我们的软件/我们/我们的软件、(a) 您的邮寄地址，以及 (b) 您要求排除在最终具有约束力的个人仲裁程序之外，并放弃本第22条中规定的集体诉讼和代表诉讼程序权。如果您的退出与上述程序一致，则所有其他条款将继续适用，包括在诉讼中提供的通知的要求。

22.8 第22条的修正案 尽管本协议中有任何相反的规定，但恕不另行通知，如果贵生未来对本协议中的争议解决程序和集体诉讼条款（除了更改贵生地址）作出任何修改，贵生将自动接受适用的修正案的高定同意。如果您未对适用的修正案给予肯定的同意，则您同意您将接受本第22条的语言对双方之间的任何争议进行仲裁（或（如果当您第一次同意本协议时及时选择退出）解决第22.7条规定的争议）。

22.9 可分割性 如果发现本第22中的任何条款无法执行，则该条款应予以分割，本协议的其余部分仍然完全有效。上述规定不适用于第22.5条的禁止集体诉讼或代表诉讼的规定。这表示如果发现第22.5条不可执行，则整个第22条（但只有第22条）将无效并作废。

23. 对于新泽西州居民 尽管本协议中另有规定条款，但如果第7或第8条中规定的任何条款在新泽西法律下具有不可执行性、无效或不适用，则任何此类条款均不适用。您。您该协议的其他部分对您和贵生仍然有效。尽管本协议中另有规定，但本协议中的任何条款均不打算，且不应视为或解释为，限制真实的消费者合同、保证和通知行为而向您提供的任何权利。

2021

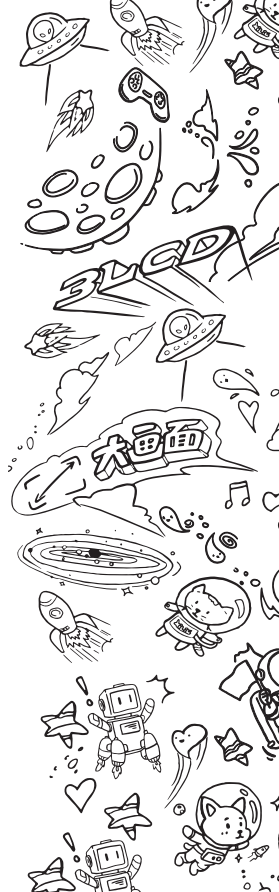
同意

在确认隐私声明内容后按下 [同意] 按钮。

投影机操作日志说明



在确认使用情况调查许可内容后按下 [允许] 按钮。



激光安装信息

投影机上贴有激光警告标签。

投影机属于 1 类激光产品，符合 GB7247.1:2012 中国国家标准。

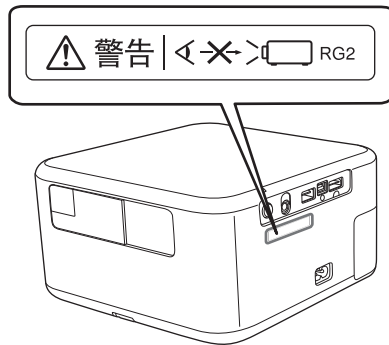
使用投影机时遵循以下安全使用须知。

内部



顶部

与任何明亮的光源相同，请勿凝视直射光束，
RG2GB/T30117.5-2019。



产品中有害物质的名称及含量

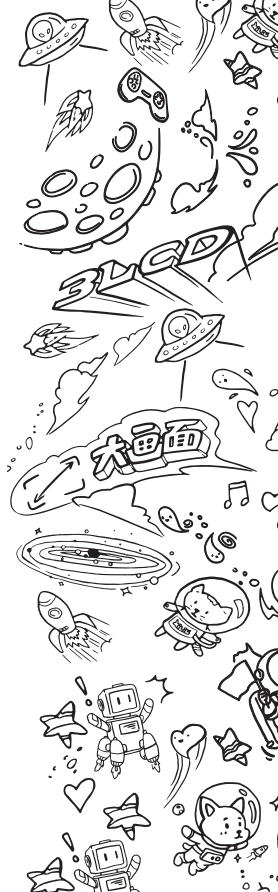
部件名称	有害物质					
	铅 (Pb)	汞 (Hg)	镉 (Cd)	六价铬 (Cr(VI))	多溴联苯 (PBB)	多溴二苯 (PBDE)
电路板 / 电子部件	×	○	○	○	○	○
供电单元	×	○	○	○	○	○
激光光源	×	○	○	○	○	○
蜂鸣器	×	○	○	○	○	○
外壳 / 机械部件	×	○	○	○	○	○
遥控器	×	○	○	○	○	○

本表格依据 SJ/T11364 的规定编制。

- ：表示该有害物质在该部件所有均质材料中的含量均在 GB/T26572 规定的限量要求以下。
 - ×
- ×：表示该有害物质至少在该部件的某一均质材料中的含量超出 GB/T26572 规定的限量要求。但这只是因为是在保证产品性能和功能条件下，现在还没有可替代的材料和技术而被使用。






产品环保使用期限的使用条件

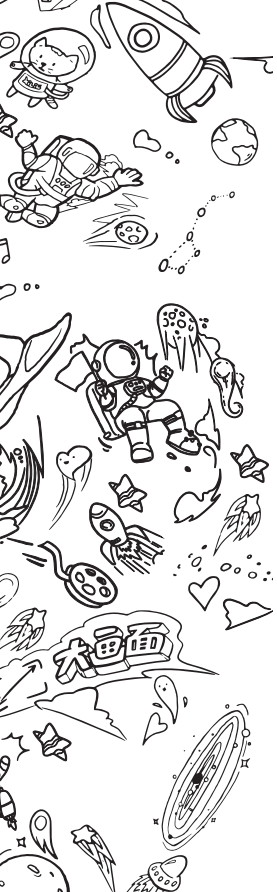
本产品的环保使用期限，表示按照本产品的安全使用注意事项使用的情况下，从生产日开始，在标志的年限内使用，本产品含有的有害物质不会对环境、人身和财产造成严重影响。













安全記号一覽

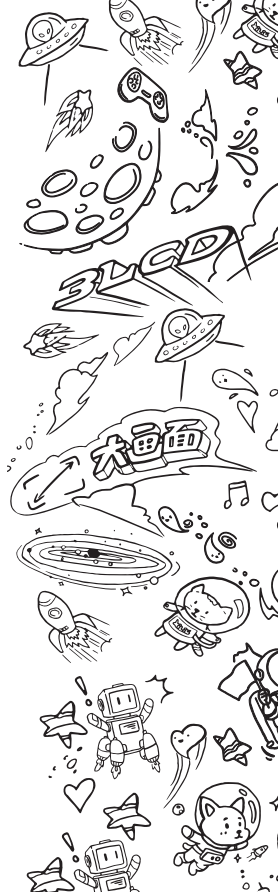
下表列出了设备上所标安全符号的含义。

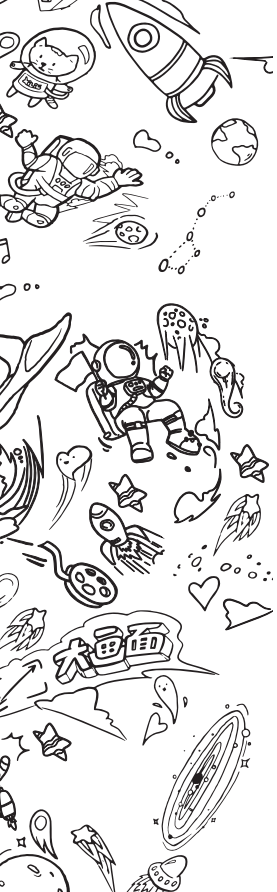
编号	符号标记	批准的标准	说明
①		IEC60417 No. 5007	“ON”（电源） 表示连接到主电源。
②		IEC60417 No. 5008	“OFF”（电源） 表示主电源已断开。
③		IEC60417 No. 5009	待机 通过设备哪一个部分已开启来标识开关 或开关位置以便将其调到待机状态。
④		ISO7000 No. 0434B IEC3864-B3.1	注意 表示使用产品的一般注意事项。
⑤		IEC60417 No. 5041	注意，高温表面 表示所标示项目温度可能很高，小心 不要触碰到。



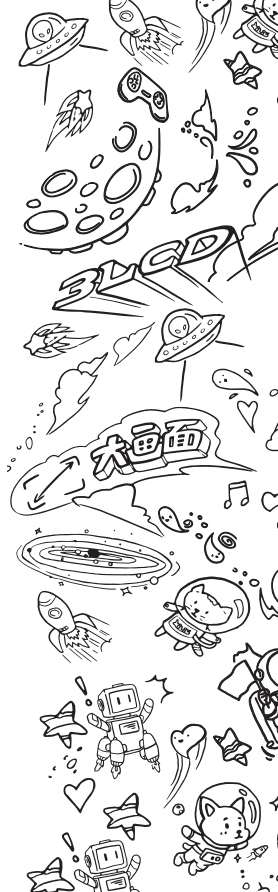
编号	符号标记	批准的标准	说明
11		IEC60417 No. 5002	电池扣位置 表示电池固定槽本身，并表示电池
12		—	与 No. 11. 相同。
13		IEC60417 No. 5019	保护性接地 表示用于连接到外部导体以防止在故障时发生触电的端子或保护性接地电极的端子。
14		IEC60417 No. 5017	接地 表示明确不需要第 13 项符号情况下的接地端子。
15		IEC60417 No. 5032	交流电 在额定牌上表示设备只适合使用交流电；表示相关端子。

编号	符号标记	批准的标准	说明
16		IEC60417 No. 5031	直流电 在额定牌上表示设备只适合使用直流电；表示相关端子。
17		IEC60417 No. 5172	II 类设备 表示符合 II 类设备（参照 IEC61140）安全标准的设备。
18		ISO 3864	常规禁止 表示禁止的操作。
19		ISO 3864	禁止接触 表示接触到设备某一部分可能会造成伤害。
20		—	投影机开启时切勿直视光学镜头。





编号	符号标记	批准的标准	说明
21		—	表示所标示的项目不要将任何物品放在投影机上。
22		ISO3864 IEC60825-1	注意，激光辐射 表示设备有激光辐射部件。
23		ISO 3864	禁止拆卸 表示如果拆卸设备，则存在伤害风险，如触电。
24		IEC60417 No. 5266	待机，部分待机 表示设备部分处于就绪状态。
25		ISO3864 IEC60417 No. 5057	小心，活动零件 表示必须按照保护标准远离活动零件。



有关详情

epson.sn 



详细产品说明书，请参考爱普生（中国）官方网站

<https://www.epson.com.cn/>



请不要将本产品放在低温或多尘的地方。

请妥善使用 / 保管本产品，以避免因使用 / 保管不当（如鼠害、液体渗入等）造成故障、损伤。



HDMI
HIGH DEFINITION MULTIMEDIA INTERFACE

本文件刊载的画面为截至 2024 年 1 月的内容。
本文件的刊载内容会在未预告的情况下变更，敬请
知悉。

© 2024 Seiko Epson Corporation



414491400

