

Epson iProjection

ソフトウェア概要

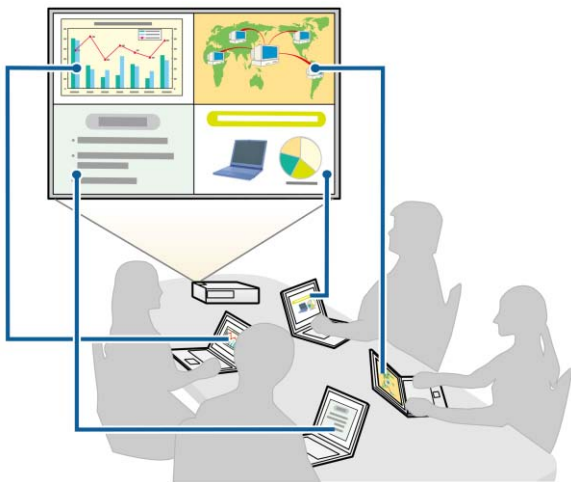
| | |
|----------|--|
| ソフトウェア名称 | Epson iProjection |
| Ver | 4.03 |
| 公開日 | 2025/2/7 |
| 対応 OS | <ul style="list-style-type: none"> Windows 10 (32bit/64bit) Windows 11 (64bit) |
| ファイルサイズ | 117 MB |

Epson iProjection の特長

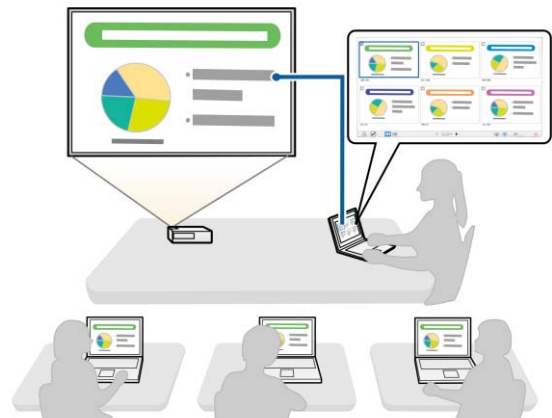
Epson iProjection を使うと、ネットワーク上のプロジェクターから映像を投写して、ミーティングや授業をより活発にできます。

使用できる機能はプロジェクターの機種、ソフトウェアの種類により異なります。

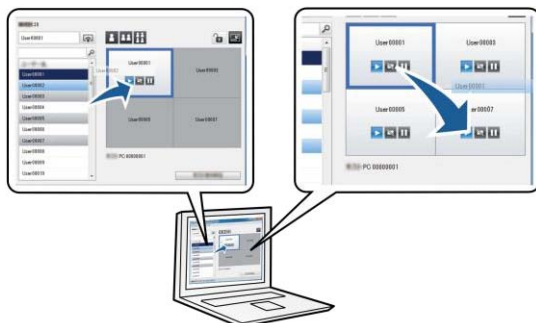
■ 画面分割投写



■ 配信・サムネイル表示機能



■ 投写する発表者や位置のスムーズな切り替え



ソフトウェア更新履歴

| Ver | 公開日 | 更新内容 |
|------|------------|---|
| 4.03 | 2025/2/7 | ・脆弱性対応をしました。 |
| 4.02 | 2024/9/27 | ・Windows 11 SAC(Smart App Control)に対応しました。 |
| 4.01 | 2023/10/31 | ・ソフトウェア使用許諾契約書(EULA)を改訂しました。 |
| 3.34 | 2023/7/26 | ・不具合を修正しました。 |
| 3.33 | 2023/2/17 | ・不具合を修正しました。 |
| 3.32 | 2022/9/1 | ・不具合を修正しました。 |
| 3.31 | 2022/3/18 | ・不具合を改修しました。 |
| 3.30 | 2021/10/18 | ・利用状況調査機能を追加しました。 |
| 3.00 | 2021/4/6 | ・Epson Wireless Presentation 自動起動機能を追加しました。 |
| 2.41 | 2020/8/31 | ・不具合を改修しました。 |
| 2.40 | 2020/2/21 | ・拡張ディスプレイに対応しました。(対応 OS:Windows 10) |
| 2.30 | 2019/9/10 | |

「EPSON」はセイコーエプソン株式会社の登録商標です。Windows は、米国 Microsoft Corporation の米国およびその他の国における商標または登録商標です。なお、各社の商標および製品商標に対しては特に注記のない場合でも、これを十分尊重いたします。
本書の内容は予告なく変更することがあります。Copyright(C) 2010-2025 Seiko Epson Corporation All rights reserved.