

# Epson Projector Management

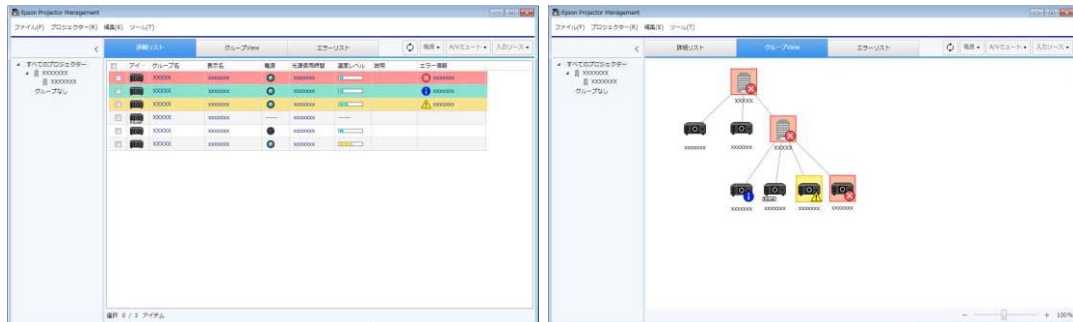
## ソフトウェア概要

ソフトウェア名称	Epson Projector Management
Ver	5.55
公開日	2025/8/21
対応 OS	<ul style="list-style-type: none"> <li>Windows 10 (32bit/64bit)</li> <li>Windows 11 (64bit)</li> </ul>
ファイルサイズ	137.0 MB

## Epson Projector Management の特長

Epson Projector Management を使うと、ネットワーク上の複数のプロジェクターの状態を、コンピューターから監視・制御できます。

### ■ 異常・警告の監視



### ■ プロジェクターの制御

特定のプロジェクターやグループを選択し、プロジェクター電源のオン/オフや入力ソースの切り替えなどができます。スケジュール機能を使って、決まった日時に自動でプロジェクターを制御することもできます。

### ■ ファームウェア更新

有線 LAN 環境でプロジェクターのファームウェアを更新できます。ファームウェアを更新する日時を指定することもできます。

### ■ メニューの一括設定

1 台のプロジェクターで設定したメニューの内容を、同じ型番の複数プロジェクターに一括コピーできます。

## ソフトウェア更新履歴

Ver	公開日	更新内容
5.55	2025/8/21	不具合を改修しました。
5.54	2025/3/5	不具合を改修しました。
5.53	2024/9/27	・Windows 11 SAC(Smart App Control)に対応しました。 ・LocalDB を SQL Server 2022 Express に変更しました。
5.52	2023/12/14	不具合を改修しました。
5.51	2023/11/6	ソフトウェア使用許諾契約書(EULA)を改訂しました。
5.50	2023/6/27	サポート機種を追加しました。
5.43	2022/12/20	エクスポートするファイルのフォーマットを一部変更しました。
5.42	2022/9/27	不具合を改修しました。
5.41	2021/8/23	不具合を改修しました。
5.40	2021/4/23	・プロジェクター間の通信を改善しました。 ・機材の入れ替えに対応しました。
5.30	2020/2/21	・以下の機能を改善しました。 ファームウェア更新機能 スケジュール機能
5.22	2019/9/10	

「EPSON」はセイコーエプソン株式会社の登録商標です。Windows は、米国 Microsoft Corporation の米国およびその他の国における商標または登録商標です。なお、各社の商標および製品商標に対しては特に注記のない場合でも、これを十分尊重いたします。  
本書の内容は予告なく変更することがあります。© Seiko Epson Corporation 2017-2025. All rights reserved.